



Marktbericht Bio

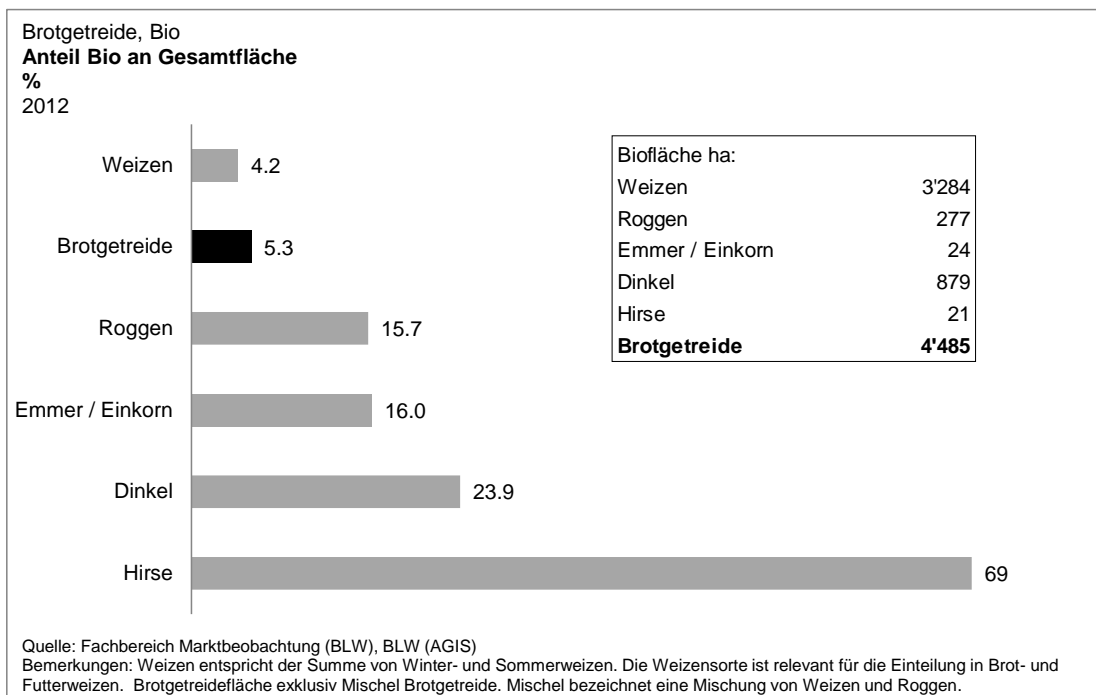
Bio-Brotgetreideflächen: Weizen Nr. 1

August 2013

Biologisch kultiviertes Brotgetreide hat mit einer Fläche von 4'485 ha einen Anteil von 5.3 Prozent an der gesamten Brotgetreidefläche der Schweiz.

Brotweizen ist mit 3'284 ha das am häufigsten biologisch angebaute Brotgetreide. Es folgen Dinkel (879 ha), Roggen (277 ha), Emmer/-Einkorn (24 ha) und Hirse (21 ha).

Die Getreidearten haben sehr unterschiedliche Bioanteile an der jeweiligen Gesamtfläche. Während Weizen lediglich einen Bioanteil von 4.2 Prozent an der gesamten Weizenfläche hat, haben die übrigen kleinflächigen Getreidearten Bioanteile zwischen 15.7 und 69 Prozent.



Die Flächendaten stammen vom Agrarinformationssystem (AGIS). Es ist zu beachten, dass insbesondere bei der Erfassung der Weizenfläche die Sorte für die Einteilung in Brot- und Futterweizen relevant ist. Wenn man die Flächen den Erntemengen gegenüberstellt, muss davon ausgegangen werden, dass ein Teil der deklarierten Brotweizenfläche als Futterweizen verwendet wird (Deklassierung).

Inhalt:

Gesamtmarkt.....	1	Früchte und Gemüse.....	3	Fleisch und Fleischwaren.....	8
Eier.....	12	Milch und Milchprodukte.....	14	Getreide.....	17
Kartoffeln.....	18	Erläuterungen/Methodik.....	19		

Die nachfolgende Tabelle zeigt die Grundlagedaten für die vorhergehende Abbildung.

Brotgetreide, Bio und konv/ÖLN

Flächen und Anteile Bio an Gesamtfläche

ha, %

2012

	Bio	konv/ÖLN	Total	Anteil Bio
Winterweizen	3'193	73'800	76'992	4.1
Sommerweizen	91	1'667	1'758	5.2
Weizen	3'284	75'467	78'751	4.2
Roggen	277	1'486	1'763	15.7
Emmer / Einkorn	24	126	151	16.0
Dinkel	879	2'805	3'685	23.9
Hirse	21	9	30	69.3
Brotgetreide	4'491	79'931	84'422	5.3

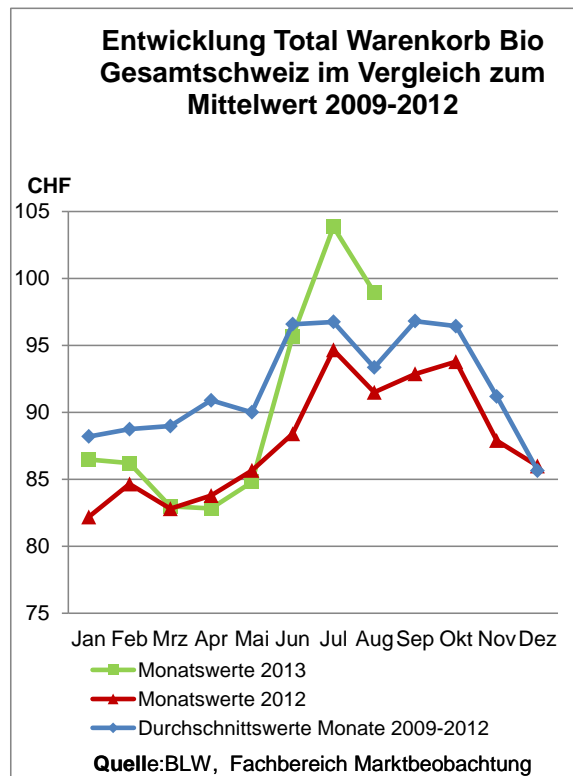
Quelle: Fachbereich Marktbeobachtung (BLW), BLW (AGIS)

Bemerkung: konv = konventionell produzierte Kulturen, ÖLN = Anforderungen des ökologischen Leistungsnachweises werden erfüllt. Die Weizensorte ist relevant für die Einteilung in Brot- und Futterweizen. Brotgetreidefläche exklusiv Mischel Brotgetreide. Mischel bezeichnet eine Mischung von Weizen und Roggen.

Früchte und Gemüse

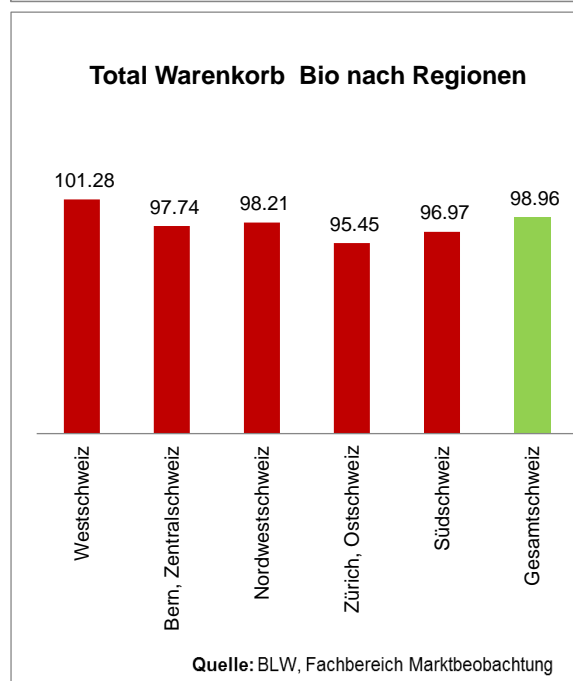
Konsumentenpreise Bio-Warenkorb Früchte und Gemüse August, Quelle Marktbeobachtung BLW (*)

Einheit	Produkt/Einheit	Betrag pro Einheit aktueller Monat	Betrag pro Einheit Vormonat
2 kg	Tomaten gewöhnlich	13.41	15.77
2 kg	Karotten	9.25	9.90
1 kg	Zwiebeln gelb	6.31	5.59
1 Stück	Salatgurke à 500g	1.37	1.27
2 Köpfe	Eisbergsalat à 300g	5.05	5.60
2 Stück	Zucchini à 300g	3.35	5.08
1 Kopf	Blumenkohl à 500g	3.39	3.52
1 Kopf	Kopfsalat à 400g	1.00	1.03
1 Stück	Fenchel à 250g	1.74	1.94
1 Kopf	Broccoli à 500g	3.53	3.85
250 g	Lauch grün	2.07	2.90
250 g	Champignons	3.69	3.69
1 Stück	Randen gedämpft à 300g	1.47	1.47
1 Stück	Knollensellerie	2.93	2.26
1 Stück	Aubergine à 250g	1.66	2.07
150 g	Krautstiele	1.25	1.28
3 kg	Äpfel	19.05	19.01
1.5 kg	Bananen	4.59	4.58
2.5 kg	Orangen	11.37	10.96
4 Stück	Kiwi	2.51	2.05
Total		98.96	103.84



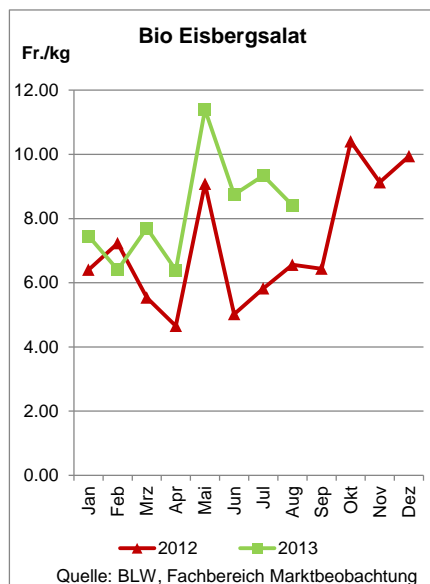
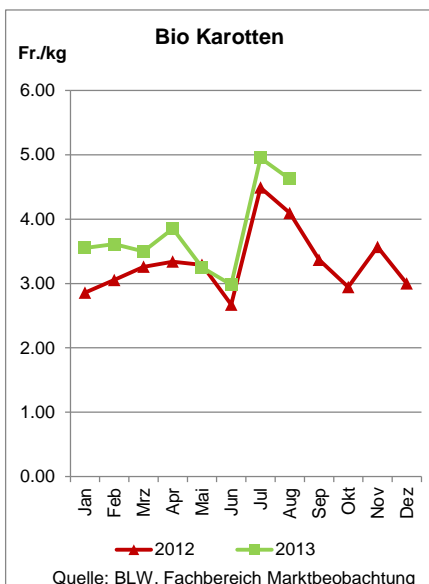
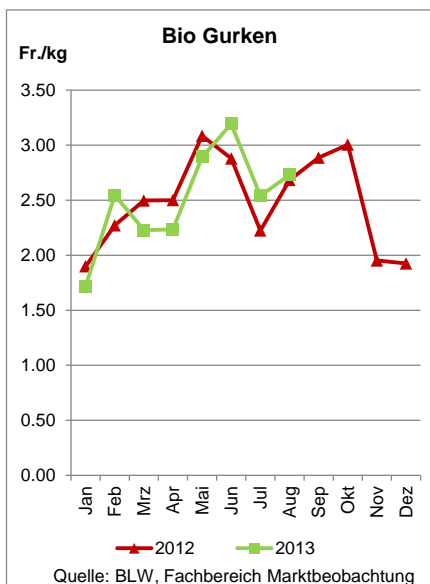
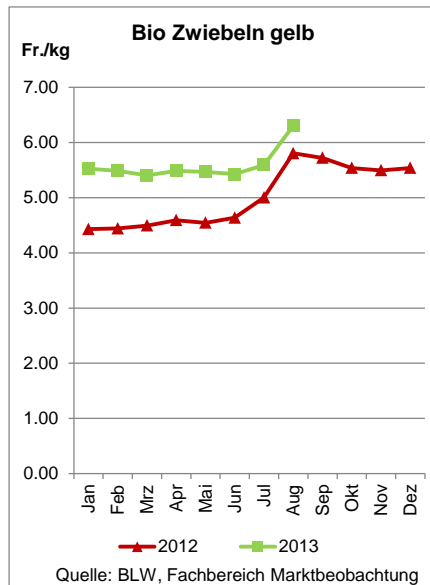
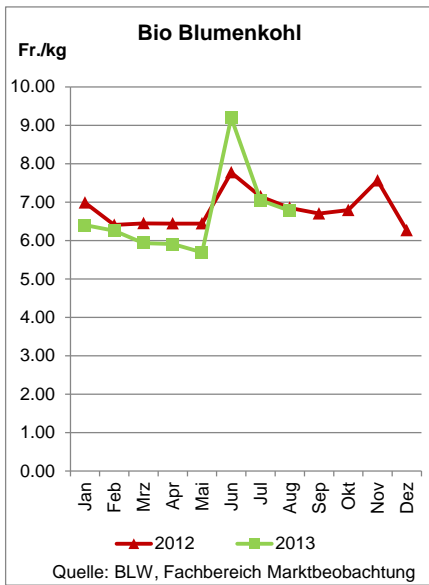
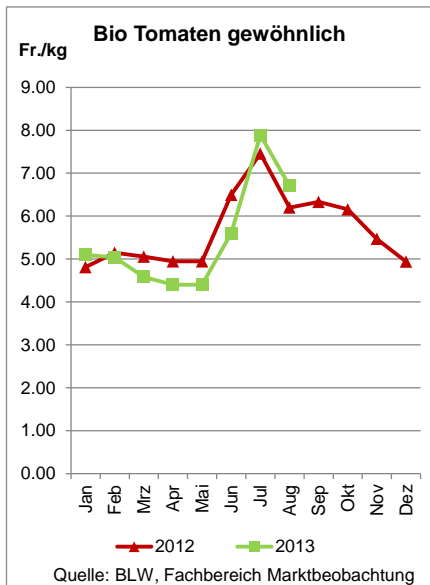
Warenkorb Bio nach Regionen	Total	Unterschied zum Wert Gesamtschweiz in Fr.
Westschweiz	101.28	+2.33
Bern, Zentralschweiz	97.74	-1.22
Nordwestschweiz	98.21	-0.75
Zürich, Ostschweiz	95.45	-3.51
Südschweiz	96.97	-1.99
Gesamtschweiz	98.96	

Quelle: BLW, Fachbereich Marktbeobachtung (ohne Discounter)

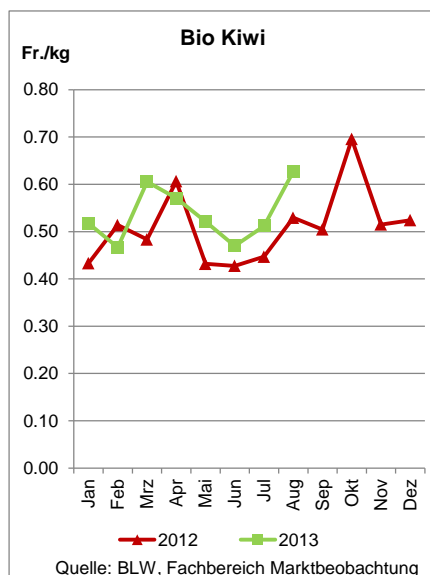
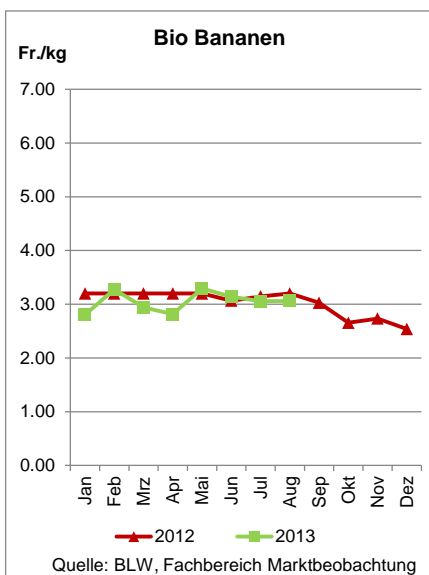
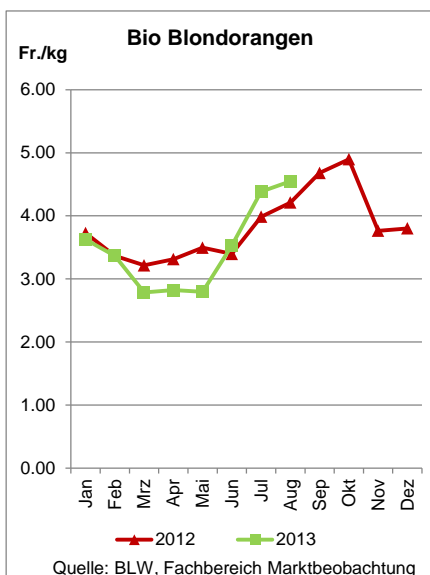


(*) Konsumentenpreise für Bio-Produkte: erhoben in der ersten Hälfte des Monats

Konsumentenpreise für ausgewählte Bio Gemüse (*)



Konsumentenpreise für ausgewählte Bio Früchte (*)



(*) Konsumentenpreise für Bio-Produkte: erhoben in der ersten Hälfte des Monats

Regionenvergleich Früchte, Gemüse und Kartoffeln Bio (*)

Legende regionale Preisunterschiede: ▶: :± 0-1% ▲/▼: :± 1-5% ▲▲/▼▼: :± 5-15% ▲▲▲/▼▼▼: :± 15+%	Einheit	A	Saison ***: ●: ja ○: nein, Restdauer Saison in Wochen	CH-Ø* ge- wicht.	I West- schweiz		II Bern Zentral- schweiz		III Nordwest- schweiz		IV Zürich Ostschweiz		V Süd- schweiz	
					Fr.	% Ø CH	Fr.	% Ø CH	Fr.	% Ø CH	Fr.	% Ø CH	Fr.	% Ø CH
Fruchtgemüse														
Auberginen	1 kg		●	5	6.65	6.65 ▶	6.61 ▶	6.63 ▶	6.75 ▶	6.44 ▼				
Tomaten gewöhnlich	1 kg		●	6	6.69	6.53 ▼	6.80 ▶	6.77 ▶	6.67 ▶	6.74 ▶				
Tomaten Rispen	1 kg	A	●	6	6.83	6.63 ▼	6.92 ▶	6.82 ▶	6.95 ▶	6.67 ▼				
Tomaten Cherry gew.	1 kg	A	●	5	15.13	16.60 ▲▲	14.57 ▼	13.17 ▼▼	15.67 ▲	14.41 ▼				
Zucchini	1 kg	A	●	6	5.47	5.38 ▶	5.44 ▶	5.47 ▶	5.66 ▲	4.96 ▼▼				
Salatgurken	1 Stk		●	7	2.72	2.79 ▲	2.68 ▶	2.67 ▶	2.68 ▶	2.94 ▲▲				
Blattstielgemüse														
Fenchel	1 kg		●	14	6.96	7.30 ▲	6.79 ▼	6.95 ▶	6.86 ▶	6.92 ▶				
Rhabarber	1 kg		○	-	-	-	-	-	-	-				
Kohl Gemüse														
Blumenkohl	1 kg		●	13	6.74	-	6.73 ▶	6.79 ▶	6.73 ▶	-				
Broccoli	1 kg		●	13	7.04	-	7.04 ▶	7.12 ▶	7.01 ▶	7.01 ▶				
Chinakohl	1 kg		●	25	7.05	6.97 ▶	6.97 ▶	7.06 ▶	7.16 ▶	-				
Rotkabis	1 kg		●	38	-	-	-	-	-	-				
Weisskabis	1 kg		●	36	5.44	5.27 ▼	5.75 ▲▲	5.38 ▶	5.40 ▶	-				
Wirz	1 kg		●	38	-	6.95	-	6.95	-	-				
Zwiebel- und Lauchgemüse														
Lauch grün	1 kg		●	21	8.34	-	8.42 ▶	8.14 ▼	-	8.55 ▲				
Speisezwiebeln gelb	1 kg		●	38	6.32	6.34 ▶	6.10 ▼	6.25 ▶	6.47 ▲	6.35 ▶				
Wurzel- und Knollengemüse														
Kartotten	1 kg		●	38	4.61	4.69 ▶	4.58 ▶	4.57 ▶	4.59 ▶	4.67 ▶				
Knollensellerie	1 kg		●	43	9.72	-	9.60 ▶	9.76 ▶	-	9.92 ▲				
Blattsalate														
Eisberg	1 kg		●	13	8.45	11.02 ▲▲▲	7.39 ▼▼	7.28 ▼▼	7.73 ▼▼	9.33 ▲▲				
Kopfsalat	1 Stk	A	●	16	2.48	2.64 ▲▲	2.33 ▼▼	2.53 ▶	2.43 ▼	2.57 ▲				
Nüsslisalat	1 kg		●	45	-	-	-	-	-	-				
Rucola	1 kg	A	-	-	31.09	31.27 ▶	26.97 ▼▼	30.64 ▶	33.48 ▲▲	32.22 ▲				
Zuckerhut	1 kg		●	24	-	-	-	-	-	-				
Andere Gemüse														
Buschbohnen	1 kg	A	●	9	9.22	9.71 ▲▲	8.95 ▼	8.66 ▼▼	9.33 ▶	-				
Spinat	1 kg		●	14	26.12	25.75 ▶	27.12 ▲	27.96 ▲▲	24.81 ▼▼	-				
Randen gedämpft	1 kg		●	43	4.90	4.90 ▶	4.90 ▶	4.90 ▶	4.90 ▶	4.90 ▶				
Sauerkraut gekocht	1 kg		-	-	-	-	-	-	-	-				
Kernobst														
Äpfel Gala I	1 kg		●	43	-	-	-	-	-	-				
Äpfel I übrige Inland	1 kg		●	43	-	-	-	-	-	-				
Birnen Gute Luise	1 kg		●	32	-	-	-	-	-	-				
Steinobst														
Nektarinen	1 kg				5.84	5.74 ▶	5.74 ▶	5.74 ▶	-	6.53 ▲▲				
Agrumen														
Blondorangen	1 kg				4.72	4.95 ▲	4.54 ▼	4.64 ▶	-	-				
Andere Früchte														
Bananen	1 kg	A			3.05	3.01 ▶	3.06 ▶	3.06 ▶	3.06 ▶	3.06 ▶				
Kiwi	1 Stk				0.65	0.74 ▲▲	0.62 ▼▼	0.64 ▶	0.64 ▼	0.59 ▼▼				
Melonen Galia	1 Stk	A			3.63	-	3.55 ▼	3.70 ▲	-	3.66 ▶				
Kartoffeln														
Agata	1 kg				-	-	4.34	4.17	-	-				
Charlotte	1 kg				4.19	4.24 ▶	4.17 ▶	4.05 ▼	-	4.36 ▲				
Andere mehligkochend	1 kg				-	-	-	-	-	-				
Andere festkochend	1 kg				-	-	-	-	-	-				

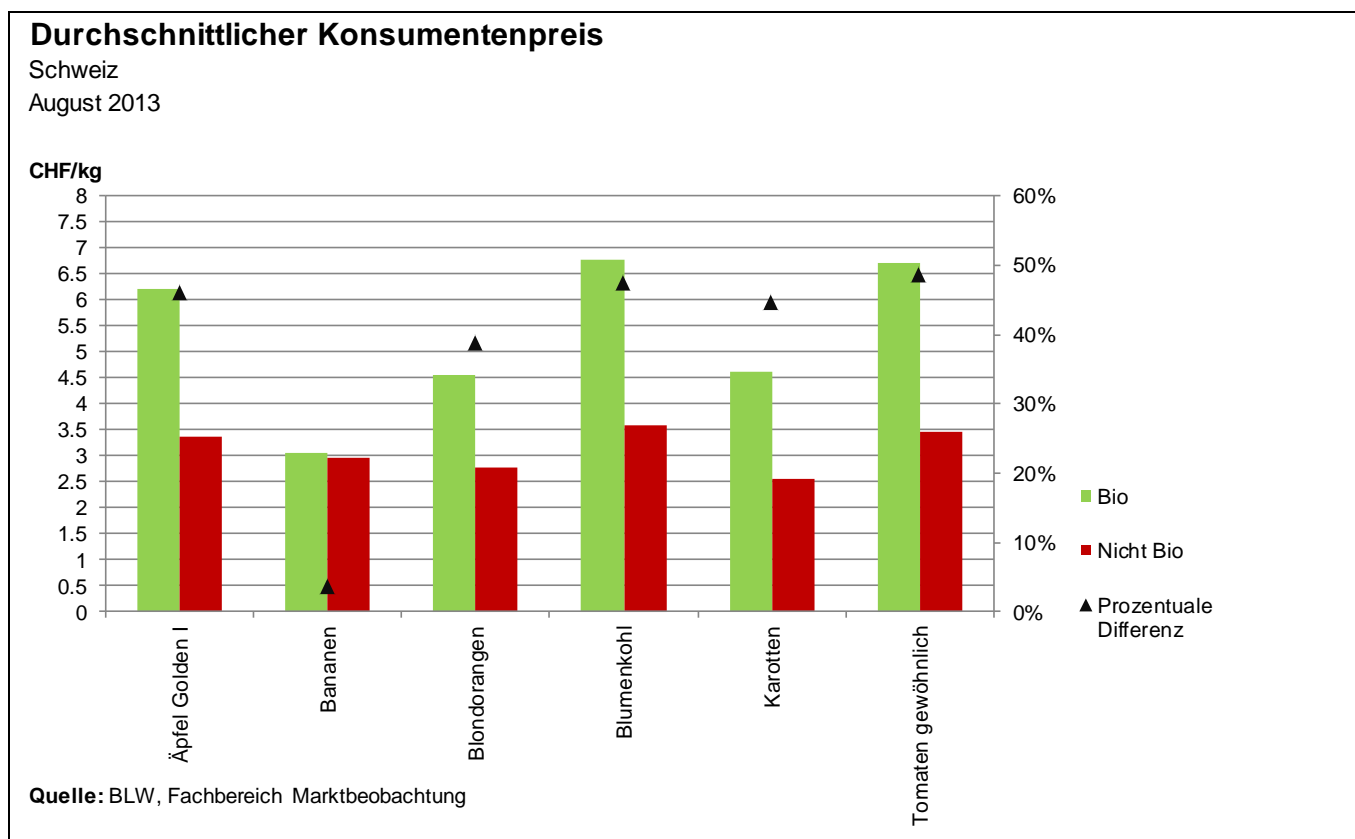
(*) Konsumentenpreise für Bio-Produkte: erhoben in der ersten Hälfte des Monats

Preisentwicklung Früchte, Gemüse und Kartoffeln Bio (*)

Legende regionale Preisunterschiede: ▶: ± 0-1% ▲/▼: ± 1-5% ▲▲/▼▼: ± 5-15% ▲▲▲/▼▼▼: ± 15+%	Einheit	A	Saison ***: ●: ja ○: nein, Restdauer Saison in Wochen	Aktuell	Vormonat (Preise und Entwicklung)						Vorjahre (Preise und Entwicklung)				
					32	32/27	27	27/23	23	23/19	19	32	32	32	31
					2013	2013	2013	13/12	2012	2012	2012	13/12	2012	12/11	2011
				Fr.	Entw.	Fr.	Entw.	Fr.	Entw.	Fr.	Entw.	Fr.	Entw.	Fr.	
Fruchtgemüse															
Auberginen	1 kg		●	5	6.65	▼▼▼	8.27	▲▲▲	6.82	▲	6.50	▶	6.69	▼▼	7.31
Tomaten gewöhnlich	1 kg		●	6	6.69	▼▼▼	7.88	▲▲▲	5.60	▲▲▲	4.40	▲▲	6.18	▲▲	5.74
Tomaten Rispen	1 kg	A	●	6	6.83	▼▼▼	8.25	▲▲▲	5.22	▲▲	4.82	▲	6.72	▲	6.59
Tomaten Cherry gew.	1 kg	A	●	5	15.13	▼▼	16.42	▲▲▲	7.92	▲▲	6.93	▲▲▲	12.98	▼▼	13.78
Zucchini	1 kg	A	●	6	5.47	▼▼▼	8.40	▲▲▲	5.37	▲▲▲	4.19	▲	5.34	▼▼	6.16
Salatgurken	1 Stk		●	7	2.72	▲▲	2.53	▼▼▼	3.17	▲▲	2.85	▲	2.65	▲▲▲	2.30
Blattstielgemüse															
Fenchel	1 kg		●	14	6.96	▼▼	7.74	▼▼	8.96		-	▲▲▲	5.67	▼▼	6.01
Rhabarber	1 kg		○	-	-		-		8.10	▼▼	9.09		-		-
Kohl Gemüse															
Blumenkohl	1 kg		●	13	6.74	▼	7.01		-		5.67	▶	6.77	▼	7.09
Broccoli	1 kg		●	13	7.04	▼▼	7.74	▼▼	9.05	▲▲▲	6.27	▼▼	7.66	▲▲	7.26
Chinakohl	1 kg		●	25	7.05	▼▼	7.60		-		-	▲▲▲	6.05	▲▲	5.62
Rotkabis	1 kg		●	38	-		-		-		-	-	-		-
Weisskabis	1 kg		●	36	5.44	▼	5.60		-		-	▲▲	5.02	▶	5.01
Wirz	1 kg		●	38	-		-		-		-		5.89	▼▼	6.28
Zwiebel- und Lauchgemüse															
Lauch grün	1 kg		●	21	8.34	▼▼▼	11.86	▲▲▲	8.49	▶	8.49	▲▲▲	6.87	▶	6.88
Speisezwiebeln gelb	1 kg		●	38	6.32	▲▲	5.58	▲	5.43	▶	5.47	▲▲	5.79	▲	5.59
Wurzel- und Knollengemüse															
Kartotten	1 kg		●	38	4.61	▼▼	4.95	▲▲▲	2.99	▼▼	3.30	▲▲	4.08	▲	3.99
Knollensellerie	1 kg		●	43	9.72	▲▲▲	7.47	▶	7.47	▶	7.40	▲▲▲	7.57	▼▼	8.33
Blattsalate															
Eisberg	1 kg		●	13	8.45	▼▼	9.38	▲▲	8.72		-	▲▲▲	6.46	▲	6.18
Kopfsalat	1 Stk	A	●	16	2.48	▶	2.49	▼▼▼	3.16	▼▼	3.34	▼	2.61	▲▲	2.27
Nüsslisalat	1 kg		●	45	-		-		37.07	▶	37.29		-		-
Rucola	1 kg	A	-	-	31.09	▶	31.26	▲▲	27.80	▼▼	29.99	▲▲	28.81	▶	28.64
Zuckerhut	1 kg		●	24	-		-		-		-	-	-		-
Anderes Gemüse															
Buschbohnen	1 kg	A	●	9	9.22		-		9.58	▼▼	10.76	▲	8.92	▶	8.92
Spinat	1 kg		●	14	26.12	▶	26.33	▼▼	28.04	▼▼	29.60	▲▲▲	22.65	▼	23.25
Randen gedämpft	1 kg		●	43	4.90	▶	4.90	▶	4.90	▶	4.94	▶	4.90	▼	4.97
Sauerkraut gekocht	1 kg		-	-	-		-		-		7.71		7.77		-
Kernobst															
Äpfel Gala I	1 kg		●	43	-		-		-		-	-	-		-
Äpfel I übrige Inland	1 kg		●	43	-		-		6.30	▲	6.13		5.83		-
Birnen Gute Luise	1 kg		●	32	-		-		-		-	-	-		-
Steinobst															
Nektarinen	1 kg				5.84	▼▼	6.65		-		-	▲▲▲	4.75	▲▲	4.20
Agrumen															
Blondorangen	1 kg				4.72	▲	4.51	▲▲▲	3.56	▲▲▲	2.78	▲▲	4.34	▲▲	4.09
Anderes Früchte															
Bananen	1 kg	A			3.05	▶	3.05	▶	3.07	▼▼	3.28	▼	3.20	▶	3.18
Kiwi	1 Stk				0.65	▲▲▲	0.52	▲▲	0.47	▼▼	0.52	▲▲▲	0.54		-
Melonen Galia	1 Stk	A			3.63	▼	3.75	▼	3.90		-	▲▲▲	2.99	▲	2.95
Kartoffeln															
Agata	1 kg				-		5.05		-		-		2.86	▼	2.94
Charlotte	1 kg				4.19		-		-		-		2.85	▼▼	3.27
Anderes mehligkochend	1 kg				-		-		-		2.93		-		-
Anderes festkochend	1 kg				-		-		-		-		2.82		-

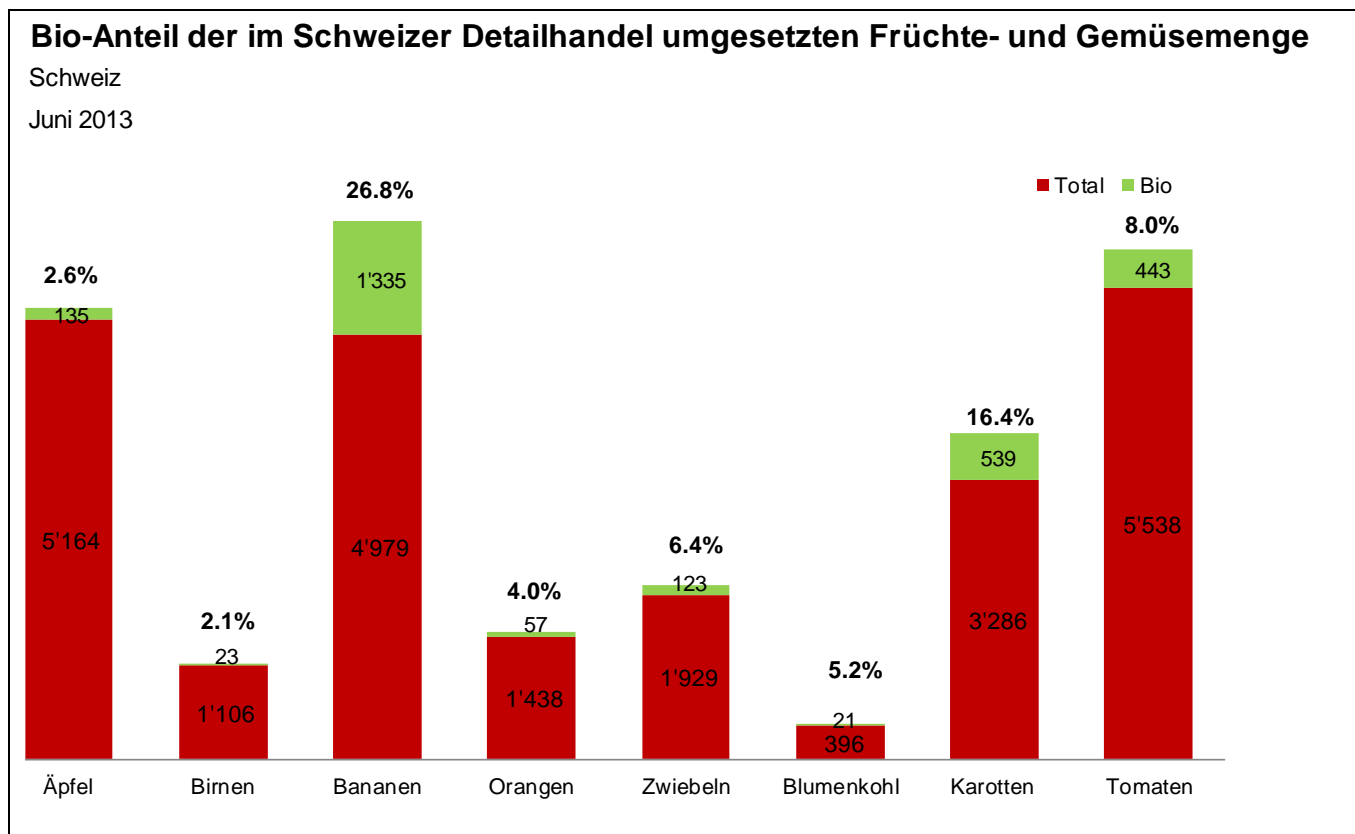
(*) Konsumentenpreise für Bio-Produkte: erhoben in der ersten Hälfte des Monats

Monatlicher Konsumentenpreis für Gemüse und Früchte, ohne Discounter (*)



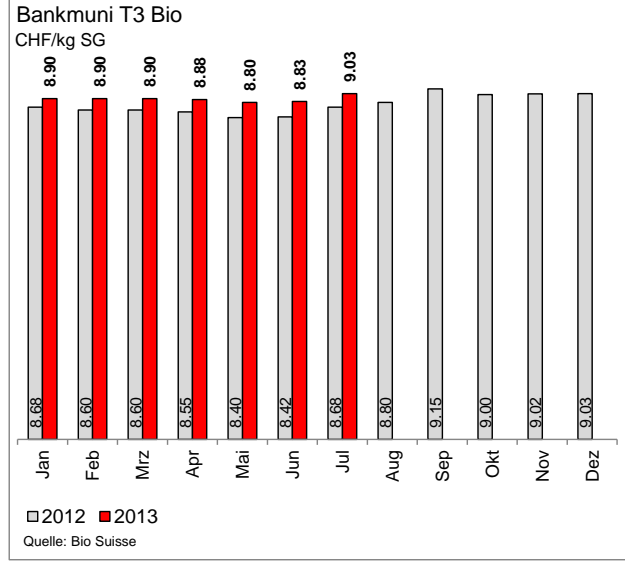
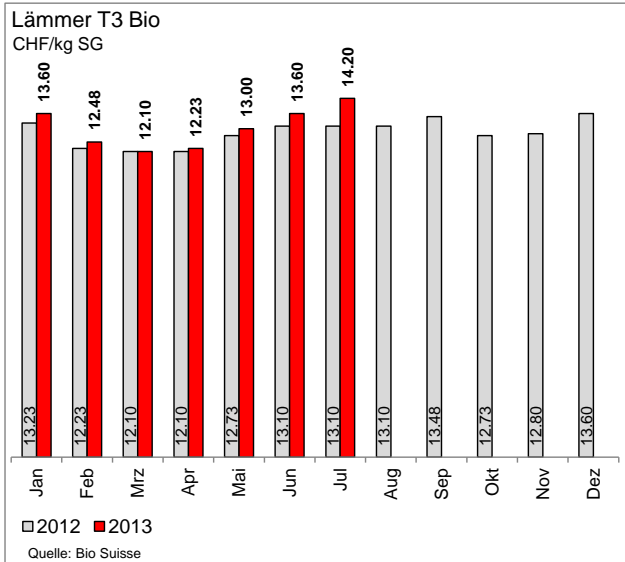
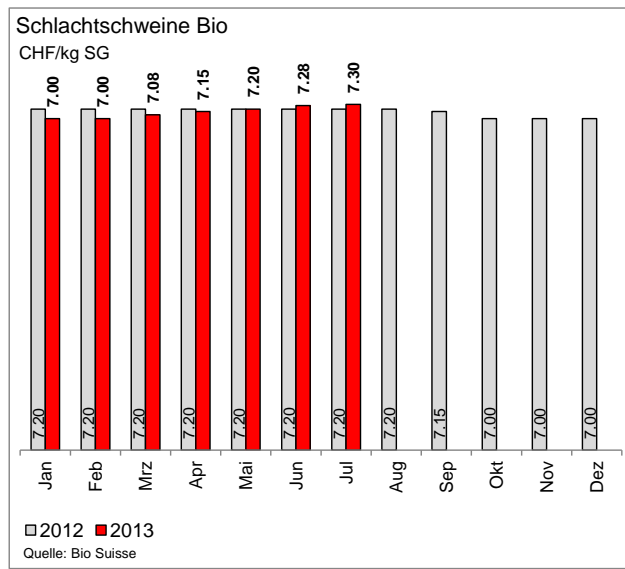
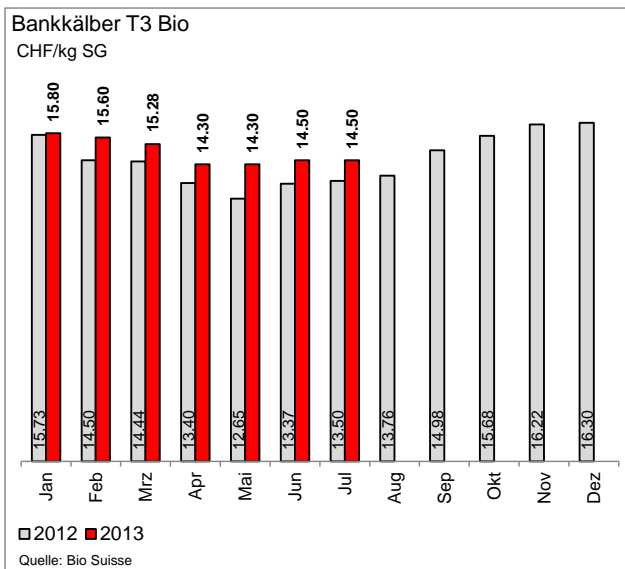
(*) Konsumentenpreise für Bio-Produkte: erhoben in der ersten Hälfte des Monats

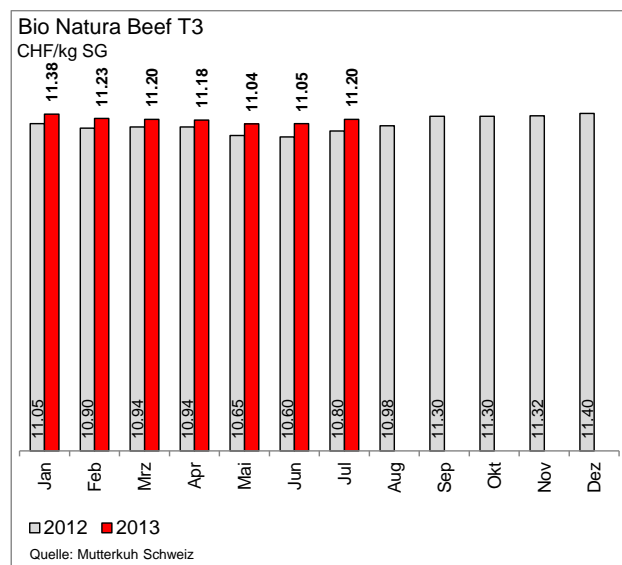
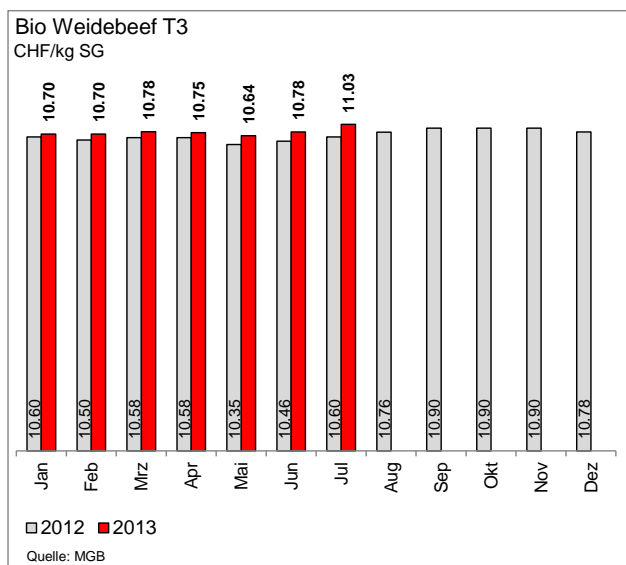
Im Schweizer Detailhandel umgesetzte Mengen Früchte- und Gemüsemenge (Tonnen), mit Discountern



Fleisch und Fleischwaren

Richtpreise Produzenten Bioschlachttiere

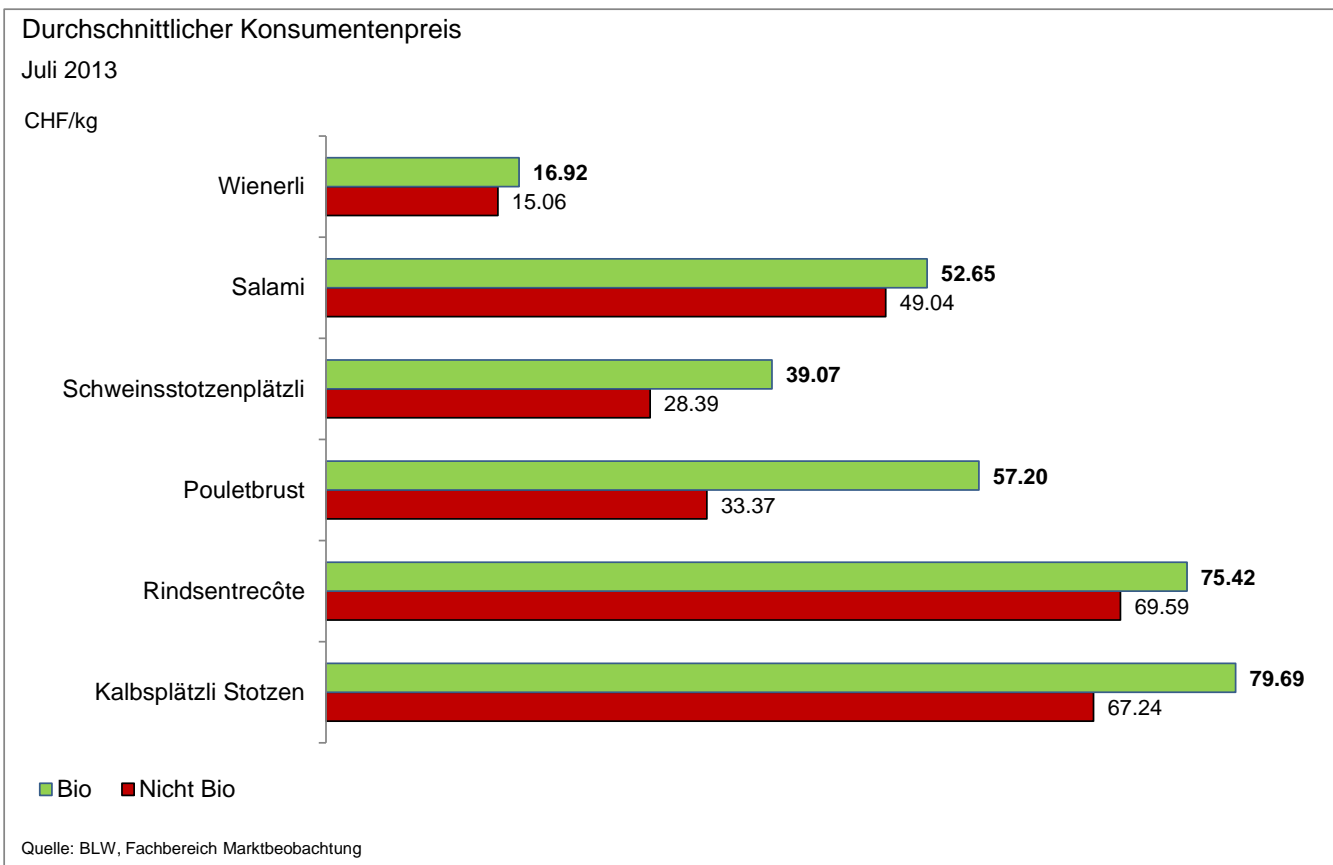
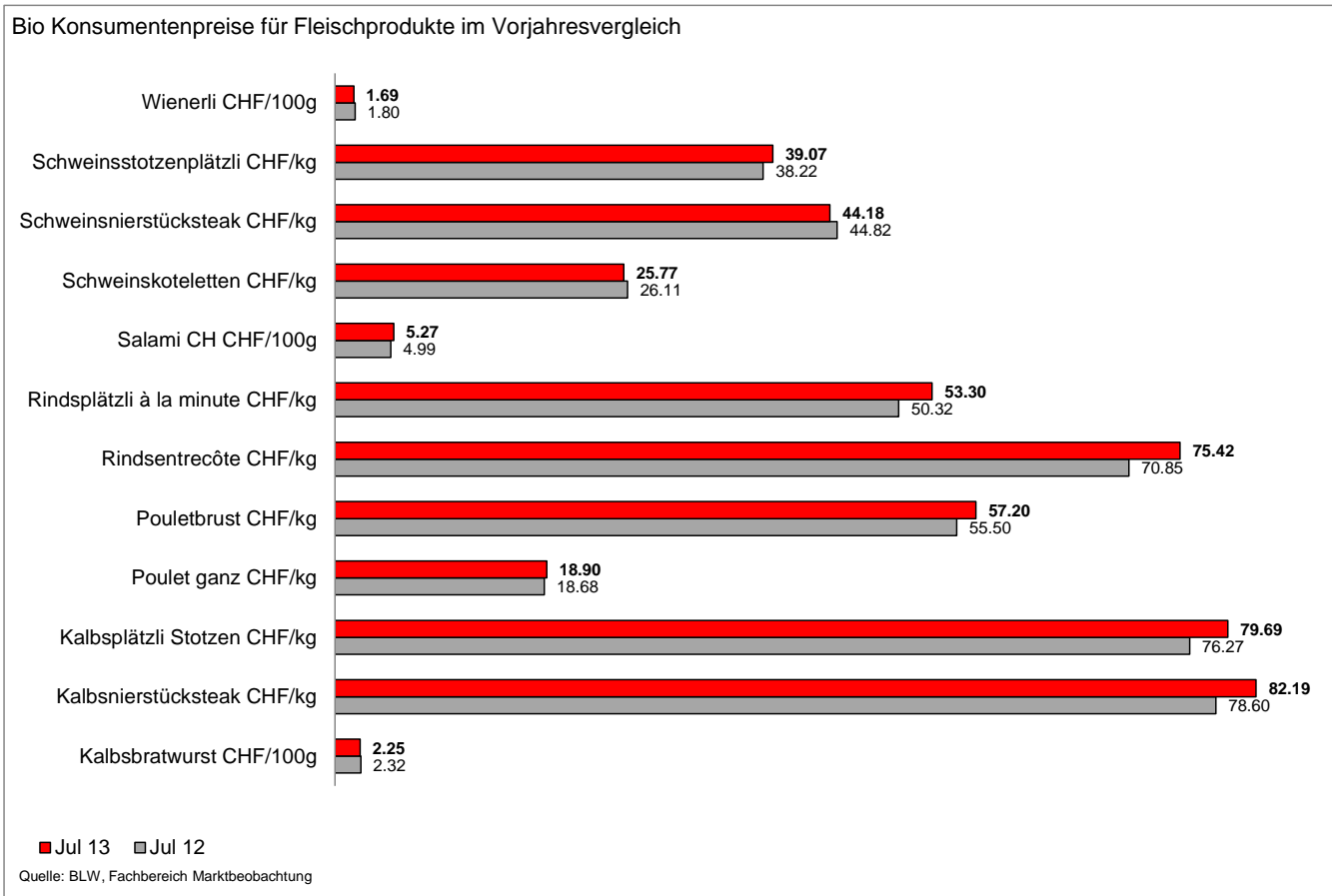




Preise in Franken pro kg Schlachtgewicht

	Jul 12	Jun 13	Jul 13	%-Δ 12	%-Δ VP
Schlachtschweine Bio	7.20	7.28	7.30	1.4	0.3
Bankmuni T3 Bio	8.68	8.83	9.03	3.9	2.2
Bankkälber T3 Bio	13.50	14.50	14.50	6.9	0.0
Lämmer T3 Bio	13.10	13.60	14.20	7.7	4.2
Bio Weidebeef T3	10.60	10.78	11.03	3.9	2.2
Bio Natura Beef T3	10.80	11.05	11.20	3.6	1.3

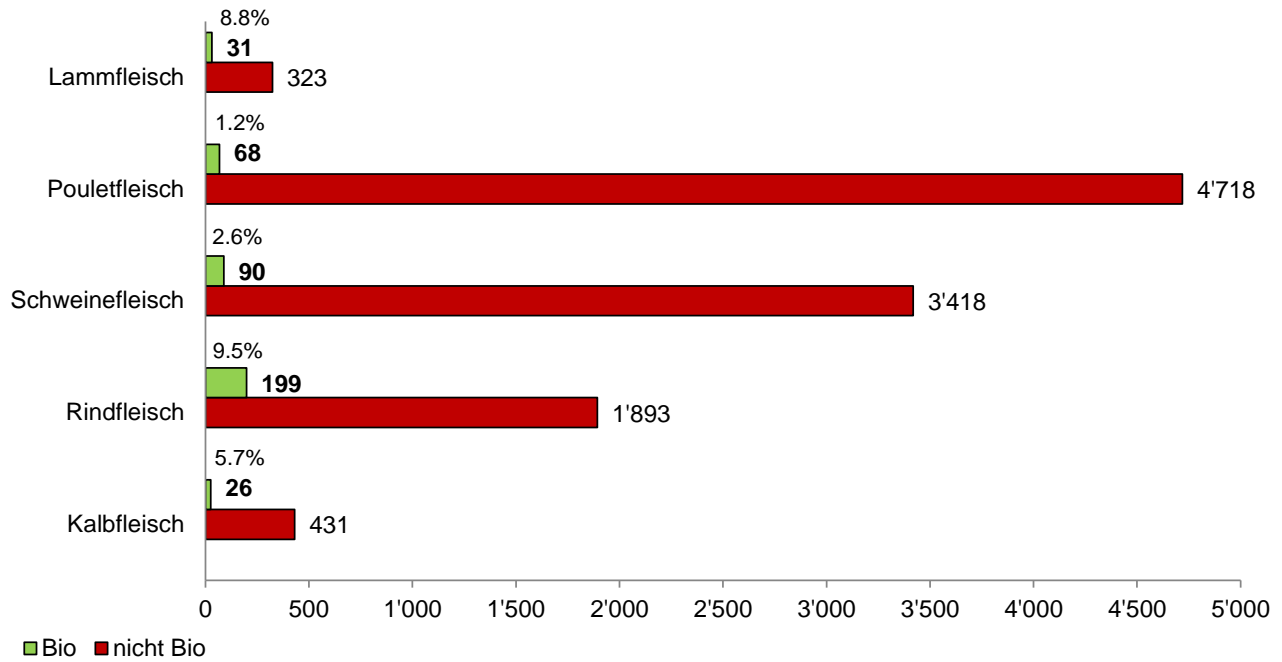
Konsumentenpreise Bio



Umgesetzte Mengen für Frischfleisch im Detailhandel

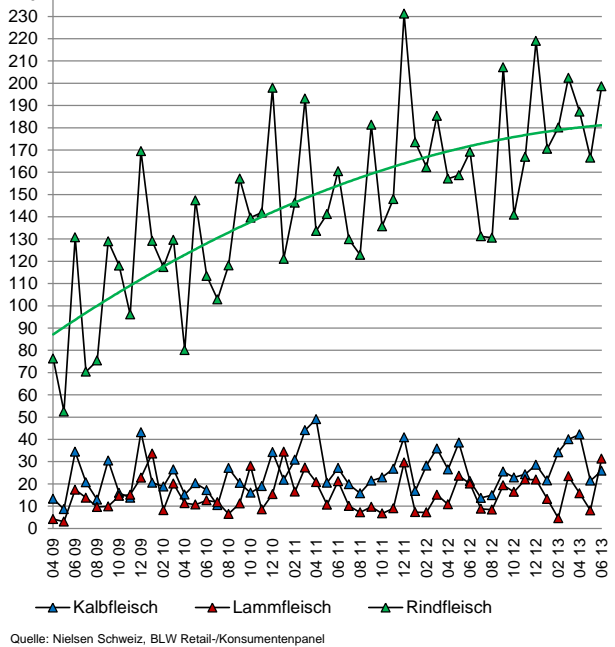
Umgesetzte Mengen Detailhandel

Juni 2013
in Tonnen



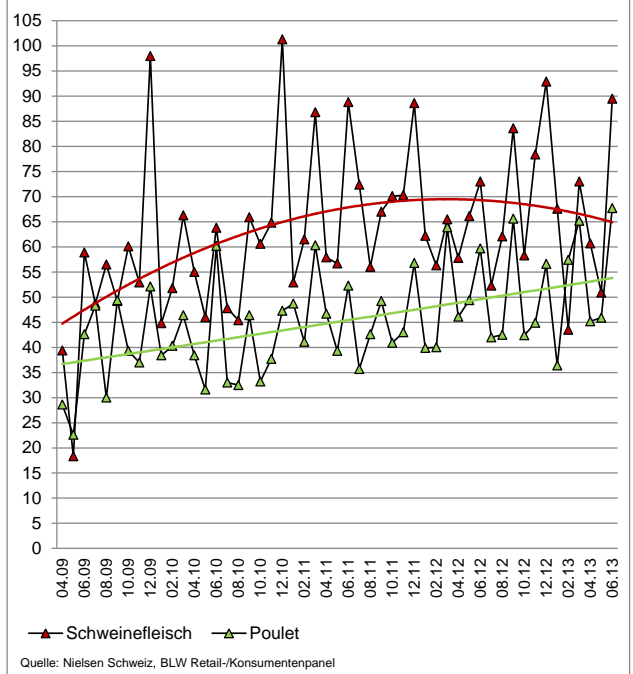
Mengenentwicklung Bio Fleisch Wiederkäuer Detailhandel

in Tonnen



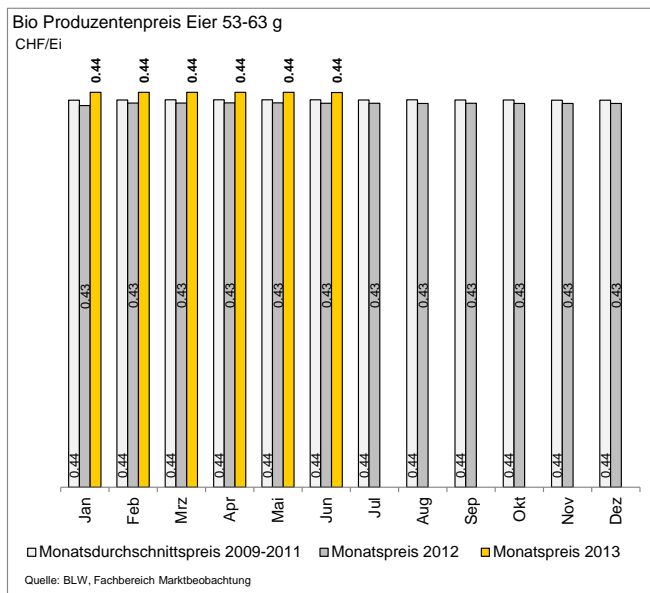
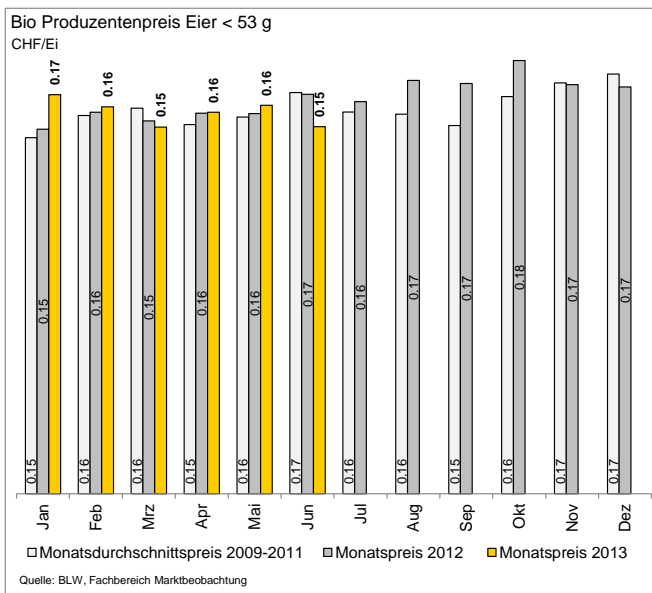
Mengenentwicklung Bio Fleisch Omnivore Detailhandel

in Tonnen

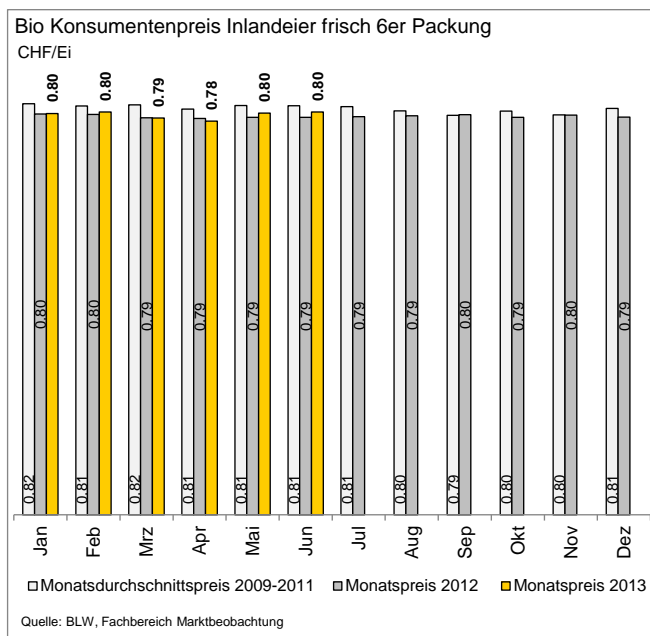
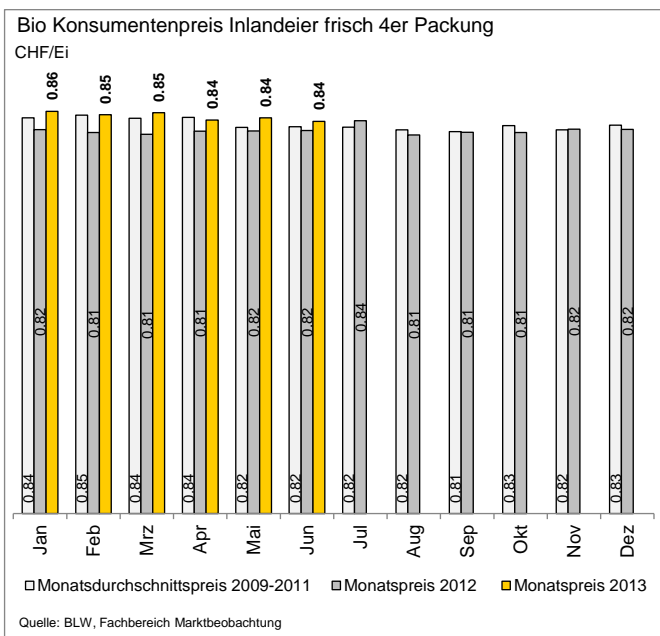


Eier

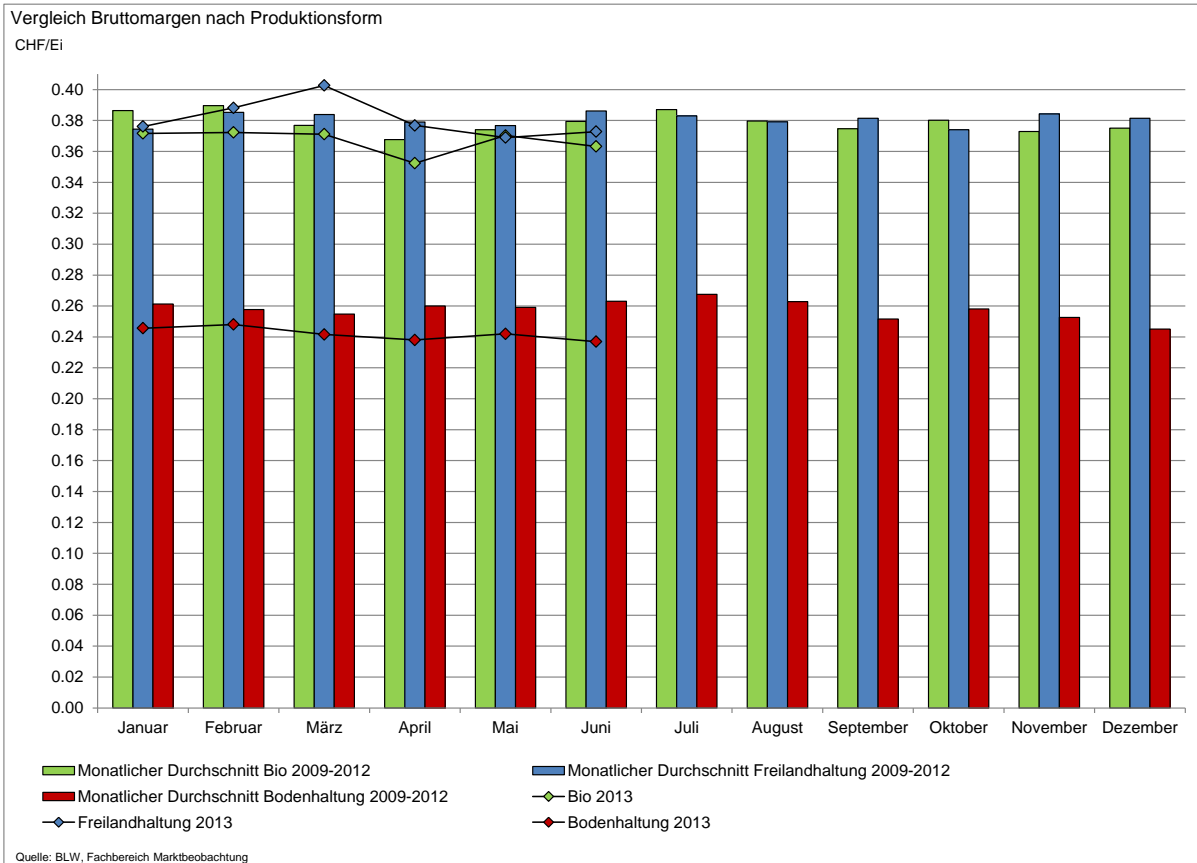
Produzentenpreise Bioeier



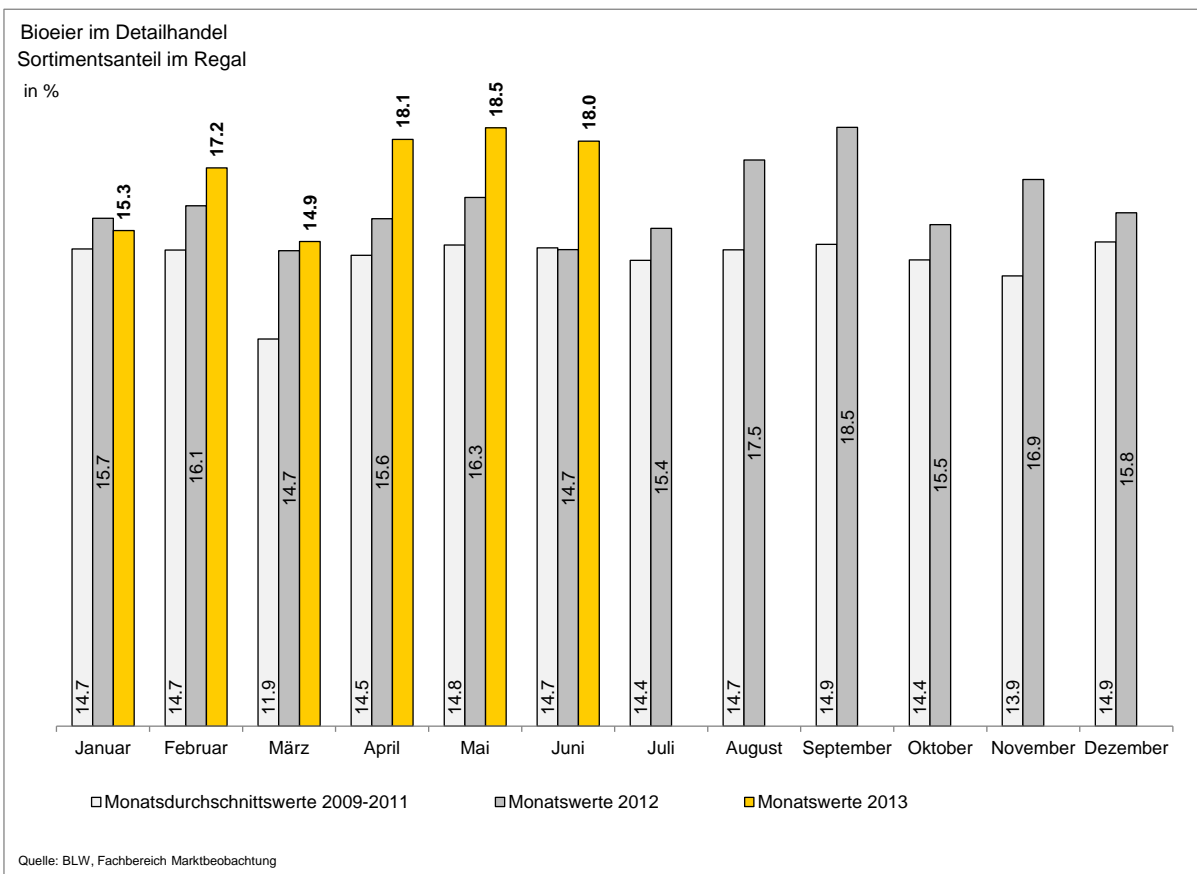
Konsumentenpreise Bioeier



Bruttomarge Eier nach Produktionsform



Bioeier im Detailhandel Sortimentsanteil im Regal



Milch und Milchprodukte

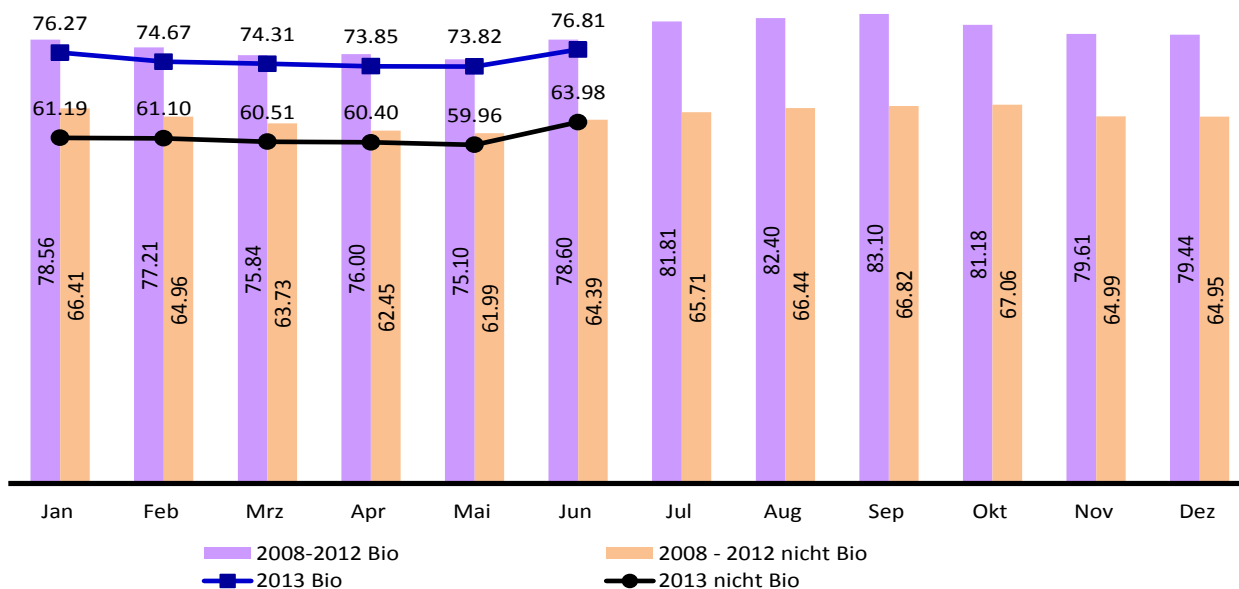


Region I: Westschweiz
 Region II: Bern, Zentralschweiz
 Region III: Nordwestschweiz
 Region IV: Zürich, Ostschweiz
 Region V: Südschweiz

Produzentenpreis

Produzentenpreis für Milch

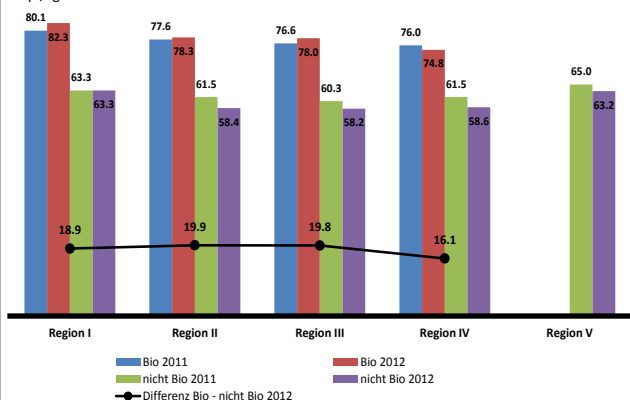
Gesamtmilch, CH-Ø
 in Rp./kg



Quelle: BLW, Fachbereich Marktbeobachtung

Produzentenpreis für Milch

nach CH-Regionen
 in Rp./kg



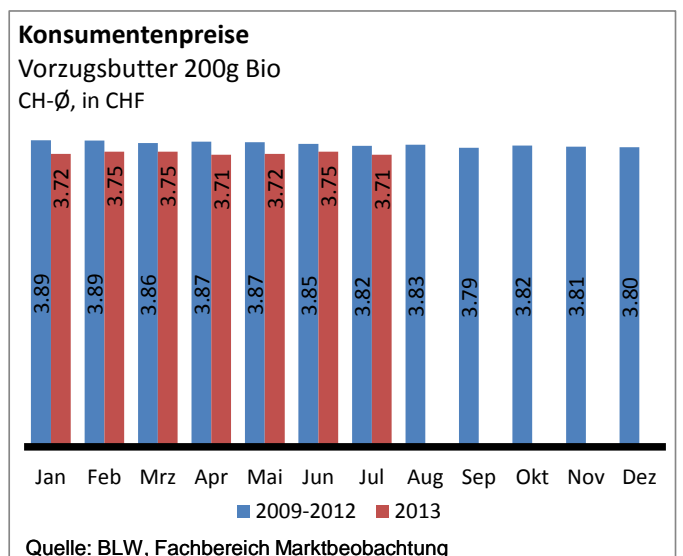
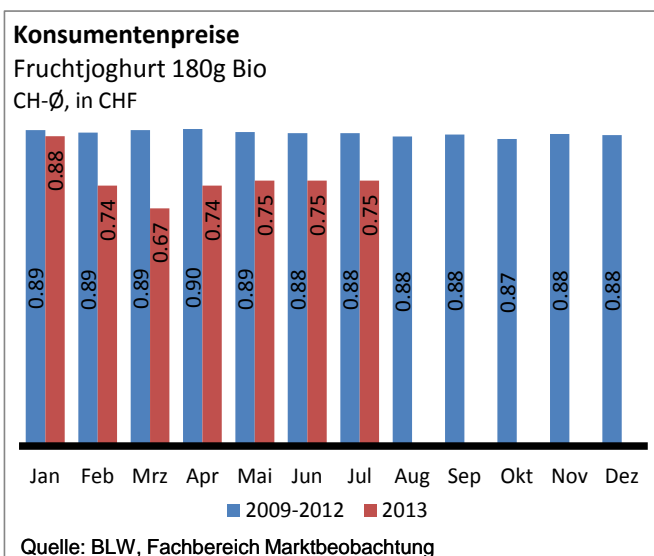
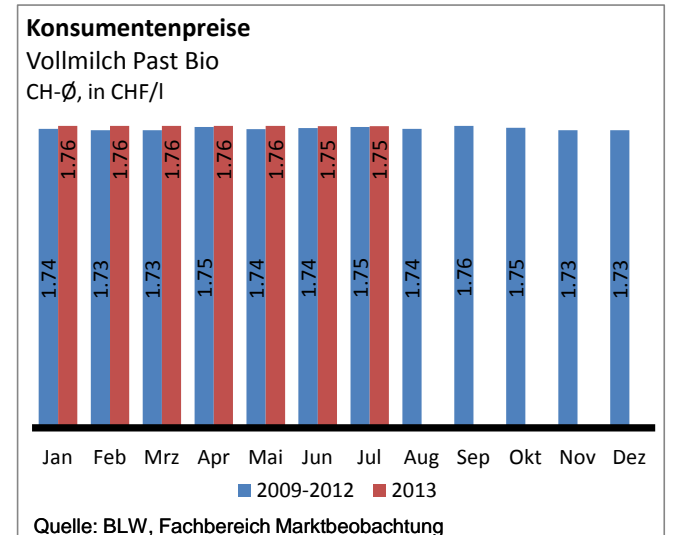
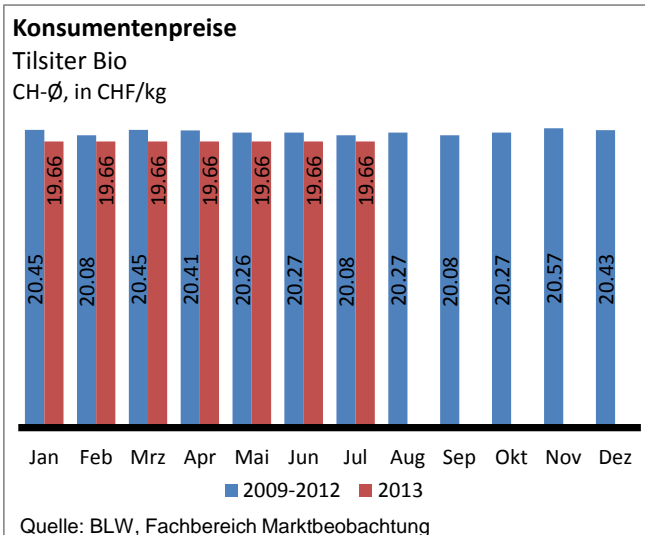
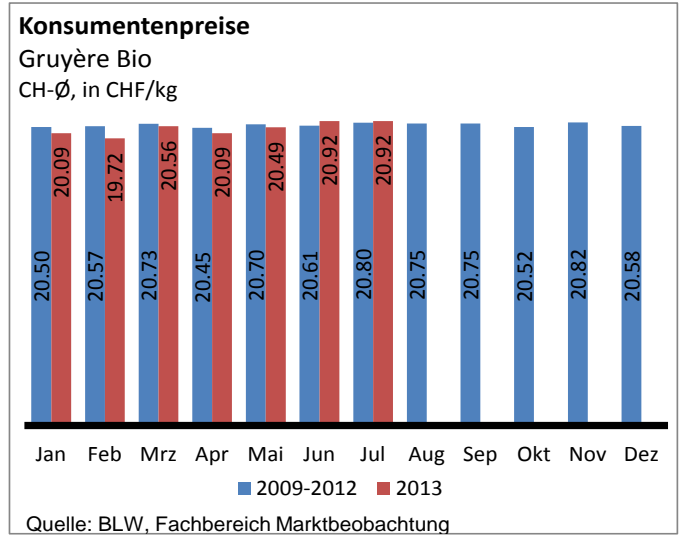
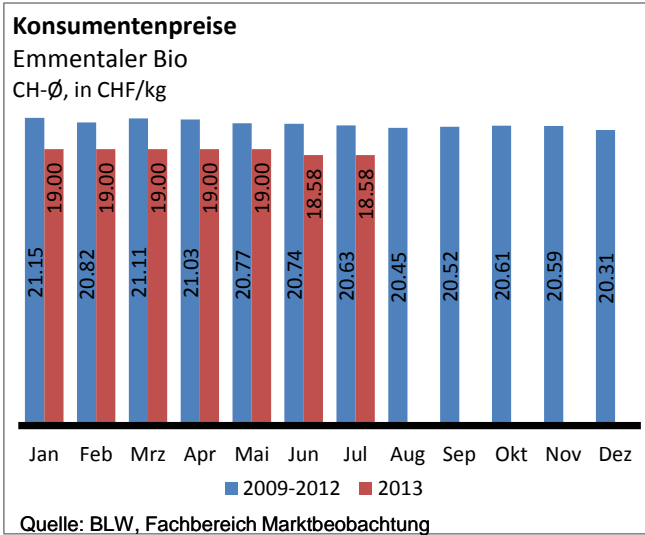
Quelle: BLW, Fachbereich Marktbeobachtung

Produzentenpreis für Biomilch

CH-Ø, in Rp./kg

Monat	2010	2011	2012	2013	Entwicklung 2013/2012
Januar	73.82	74.96	78.15	76.27	-2.41%
Februar	72.64	74.08	77.80	74.67	-4.03%
März	71.90	73.35	76.26	74.31	-2.56%
April	71.30	73.66	76.23	73.85	-3.12%
Mai	70.11	74.26	75.61	73.82	-2.36%
Juni	73.70	77.09	77.83	76.81	-1.30%
Juli	77.88	81.34	78.81		
August	79.88	81.93	78.69		
September	80.47	83.63	78.70		
Oktober	77.45	80.61	79.23		
November	76.45	79.87	78.15		
Dezember	75.53	79.68	77.32		
Jahresdurchschnitt	74.72	77.42	77.60		

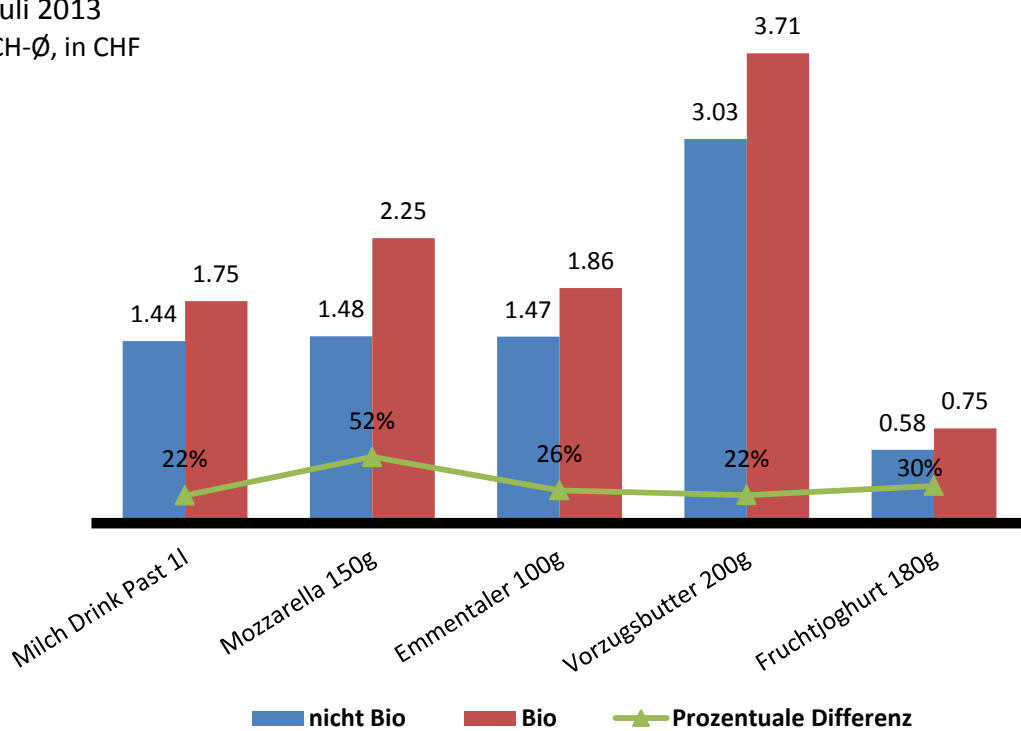
Konsumentenpreise



Konsumentenpreise

Juli 2013

CH-Ø, in CHF



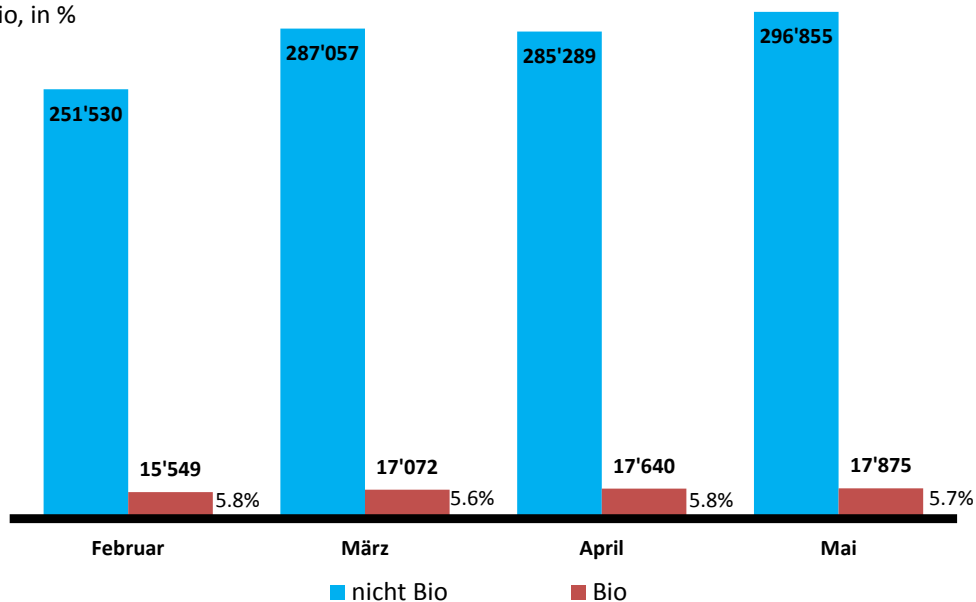
Quelle: BLW, Fachbereich Marktbeobachtung

Milchverwertung nach Milchäquivalent

Jahr 2013

Total CH, in t

Anteil Bio, in %

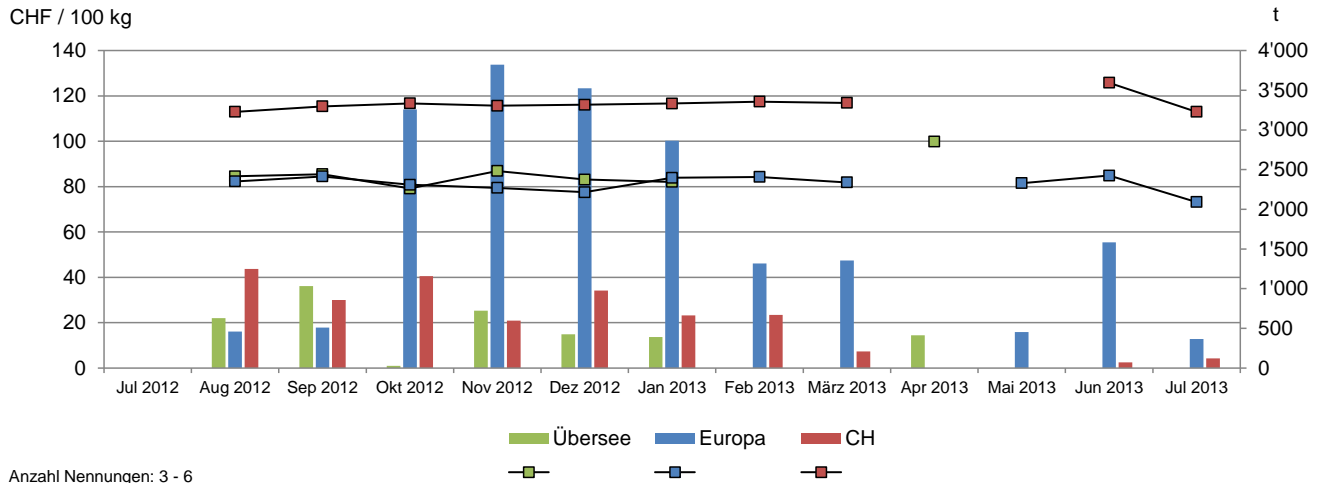


Quelle: TSM Treuhand

Getreide

Biobrotweizen (*)

Preise und Mengen franko Mühlen
2012 .. 2013



Anzahl Nennungen: 3 - 6

Quelle: BLW, Fachbereich Marktbeobachtung

(*) Ab Juli 2013 wurde jeweils Bio Knospe Mahlweizen erhoben.

Kartoffeln

Aktuelle Zahlen zu den Bio-Kartoffeln werden quartalsweise veröffentlicht. Die nächsten Informationen folgen im Monat Oktober.

Erläuterungen/Methodik

Regionenvergleich/Preisentwicklung

- * Der Landesdurchschnitt berechnet sich aus regionalen Preiserhebungen bei Grossverteilern, gewichtet nach Marktanteilen; die Regionen werden nach Einwohnerzahl gewichtet.
Die Regionen werden wie folgt abgegrenzt. **Region I:** Genf, Waadt, Freiburg, Neuenburg, Jura und Teile des französischsprachigen Gebiets des Kantons Bern (Bezirke La Neuveville, Courtelary und Moutier). **Region II:** Bern (ausser Bezirke der Region I), Luzern, Unterwalden (Obwalden, Nidwalden), Uri, Zug und ein Teil des Kantons Schwyz (Bezirke Schwyz, Gersau und Küssnacht). **Region III:** Baselland und Basel-Stadt, Aargau und Solothurn. **Region IV:** Zürich, Schaffhausen, Thurgau, Appenzell (Innerrhoden und Ausserrhoden), St. Gallen, ein Teil des Kantons Schwyz (Bezirke Einsiedeln, March und Höfe), Glarus, Graubünden. **Region V:** Wallis und Tessin.

Bruttomarge

Ausgang minus Eingang

Bemerkung:

Zusätzliche Informationen zur Methodik siehe Marktberichte des Fachbereichs Marktbeobachtung, BLW

Früchte und Gemüse

** Aktionen: Bei diesen Produkten wurden Aktionstätigkeiten festgestellt.

*** Saison= effektiver bewirtschafteter Zeitraum gemäss Leitfaden Importregelung Früchte und Gemüse (Publikation unter http://www.swisscofel.ch/fileadmin/user_upload/Normen_HUS_Leitfaden/Leitfaden_Importregelung_2012.pdf)

Fleisch

Konsumentenpreise Bio: Mittelwert der Meldungen

Konsumentenpreise CH-Durchschnitt: nach Verteiler und Regionen gewichtet, Labelanteil variabel

Getreide

Die Produzentenpreise (franko Sammelstelle) und Preise franko Mühlen sind mengengewichtet. Bei den Monatspreisen franko Mühlen werden keine Angaben gemacht, wenn zu wenig Nennungen vorliegen.

Haftung

Obwohl die Bundesbehörden mit aller Sorgfalt auf die Richtigkeit der veröffentlichten Informationen achten, kann hinsichtlich der inhaltlichen Richtigkeit, Genauigkeit, Aktualität, Zuverlässigkeit und Vollständigkeit dieser Informationen keine Gewährleistung übernommen werden.

Die Bundesbehörden behalten sich ausdrücklich vor, jederzeit Inhalte ohne Ankündigung ganz oder teilweise zu ändern, zu löschen oder nicht zu veröffentlichen.

Haftungsansprüche gegen die Bundesbehörden wegen Schäden materieller oder immaterieller Art, welche aus dem Zugriff oder der Nutzung bzw. Nichtnutzung der veröffentlichten Informationen, durch Missbrauch der Verbindung oder durch technische Störungen entstanden sind, werden ausgeschlossen.

Vergleich Bio-Richtlinien

Wichtigste Richtlinien:	EU-Bio	CH-Bio	Bio Knospe
Art des Standards	Staatlich	Staatlich	Privat
Verarbeitungsverfahren	Bestrahlungsverbot und Gentechnikverbot. Sorgfältige Verarbeitung, vorzugsweise unter Anwendung biologischer, mechanischer und physikalischer Methoden.	Bestrahlungsverbot und Gentechnikverbot. Sorgfältige Verarbeitung, vorzugsweise unter Anwendung biologischer, mechanischer und physikalischer Methoden.	Wie EU/CH-Bio. Zusätzliche Vorschriften zur schonenden Verarbeitung und zum Verzicht auf unnötige Verarbeitungsschritte.
Aromen und Lebensmittelfarbstoffe	Einsatz von natürlichen Aromen zulässig, Annato nur für gewisse Käse zulässig	Einsatz von natürlichen Aromen zulässig, Annato nur für gewisse Käse zulässig	Verbot von Farb- und Aromastoffen.
Zusatzstoffe für Verarbeitung	Einsatz nur wenn technologisch notwendig. Zulässig gemäss Anhang VIII Abschnitt A	Einsatz nur wenn technologisch notwendig. Zulässig gemäss Anhang 3 Teil A	Einsatz nur wenn technologisch notwendig (geregelt in produktspezifischen Weisungen)
Verpackungsmaterialien	Keine Normen	Keine Normen	Kein Overpackaging, kein PVC. Alu nur in begründeten Fällen.
Deklaration	Bio-Kennzeichnung wenn mindestens 95 Gewichtsprozent der Zutaten landwirtschaftlichen Ursprungs biologisch sind. Bei Verwendung des EU Bio-Logos Herkunftsangabe EU/Nicht-EU.	Bio-Kennzeichnung wenn mindestens 95 Gewichtsprozent der Zutaten landwirtschaftlichen Ursprungs biologisch sind.	Bio-Kennzeichnung wenn mindestens 95 Gewichtsprozent der Zutaten landwirtschaftlichen Ursprungs biologisch sind.
Chemisch-synthetische Hilfsstoffe	Verboten	Verboten	Verboten
Gesamtbetrieblichkeit	Ja, mit Ausnahmen	Ja, mit wenigen Ausnahmen *	Ja
Düngemittel	Grössere Mengen gemäss Positivliste	Kleinere Mengen gemäss Positivliste	Kleinere Mengen gemäss Positivliste. Zusätzliche Anforderungen bezüglich Düngereinkauf und Hofdüngerabgabe
Fruchtfolge	Einhaltung von Grundsätzen zur Fruchtfolge	Einhaltung von Grundsätzen zur Fruchtfolge	Einhaltung von Grundsätzen zur Fruchtfolge
Beheizung Gewächshäuser	Erlaubt	Erlaubt	Mit Einschränkungen erlaubt
Ökologische Ausgleichflächen	Keine	Mindestens 7%	Mind. 7% plus zusätzliche Biodiversitätsfördermassnahmen
Tierhaltung	Normen	RAUS plus zusätzliche gattungsspezifische Anforderungen	Normen CH-Bio plus Verbot Einsatz ET-Stiere und Kuhtrainer. Zusätzliche Einschränkungen Kraftfutterzukauf.
Flugtransporte	Erlaubt	Erlaubt	Verboten

* werden im Artikel 7 der schweizerischen Bioverordnung erläutert (<http://www.admin.ch/ch/d/sr/9/910.18.de.pdf>) .

Bestellformular für Abonnemente

Die Publikationen des Fachbereiches Marktbeobachtung werden gratis abgegeben. Sie liegen jeweils auf der Homepage www.blw.admin.ch unter Marktbeobachtung zum Download bereit. Auf Wunsch können Sie sich den Bericht auch per E-Mail zustellen lassen.

Bestellung elektronisch unter www.blw.admin.ch/dokumentation/00844/01047 oder schriftlich mit untenstehenden Talon. Wir bitten Sie, diesen vollständig auszufüllen und per Post (BLW Fachbereich Marktbeobachtung, Mattenhofstrasse 5, 3003 Bern) oder Fax (031 322 20 90) an uns zurückzusenden.

Ich möchte folgende Bulletins abonnieren:

Publikation	Periodizität	
Marktbericht Fleisch	monatlich	<input type="checkbox"/>
Marktbericht Eier	halbjährlich	<input type="checkbox"/>
Marktbericht Milch	monatlich	<input type="checkbox"/>
Marktbericht Früchte und Gemüse	monatlich	<input type="checkbox"/>
Konsumentenpreise Früchte und Gemüse Detailhandel	wöchentlich	<input type="checkbox"/>
Marktbericht Kartoffeln	vierteljährlich	<input type="checkbox"/>
Marktbericht Getreide Marktzahlen Brot und Getreide	jährlich vierteljährlich	<input type="checkbox"/>
Marktbericht Futtermittel Marktzahlen Futtermittel	jährlich vierteljährlich	<input type="checkbox"/>
Marktbericht Bio	monatlich	<input type="checkbox"/>

Sie können mich von der Versandliste streichen.

Meine Adresse (bitte vollständig ausfüllen):

Firma, Organisation		
Name	Vorname	
Strasse	PLZ	Ort
E-Mail	Telefon	