

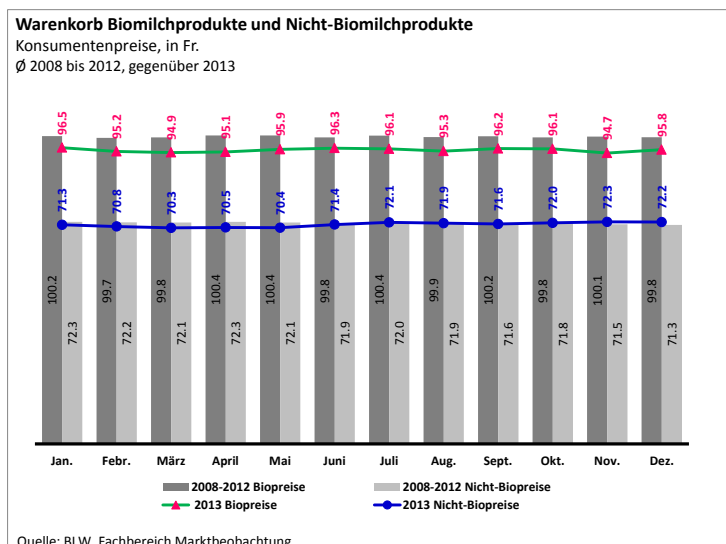


## Marktbericht Bio

# Preisdifferenz zwischen Bio- und Nicht-Bioprodukten ist 2013 etwas kleiner

Februar 2014

2013 kostet der Warenkorb der beobachteten Milchprodukte im Detailhandel im Schnitt Fr. 71.41 bei den Nicht-Bioprodukten und Fr. 95.66 bei den Bioprodukten (+34 % resp. Fr. 24.25). Im 2012 lag der Preis des Warenkorbs noch 36,4 Prozent (+Fr. 25.89) höher. Hintergrund für den Rückgang der Preisspanne sind die tieferen Preise im Bio-Segment (-1,4 %) bei leicht höheren Preisen bei den Nicht-Bioprodukten (+0,3 %). Gegenüber der Referenzperiode 2008 bis 2012 verzeichnet der Warenkorb 2013 im Mittel ein Minus von 4,4 Prozent bzw. Fr. 4.39 bei den Bioprodukten und ein Minus von 0,7 Prozent bzw. Fr. 0.51 bei den Nicht-Bioprodukten.



### Zusammensetzung des Warenkorbs

Monatseinkauf für ausgewählte Milchprodukte eines 4 – Personenhaushalts  
(Basis: Warenkorb Marktbeobachtung im Internet)

Vollmilch	13 Liter
Gruyère	800 g
Mozzarella	500 g
Emmentaler	300 g
Vorzugsbutter	5 Packungen zu 200 g
Vollrahm	1 Liter
Fruchtjoghurt, Beerenjoghurt	9 Becher
Naturjoghurt	8 Becher

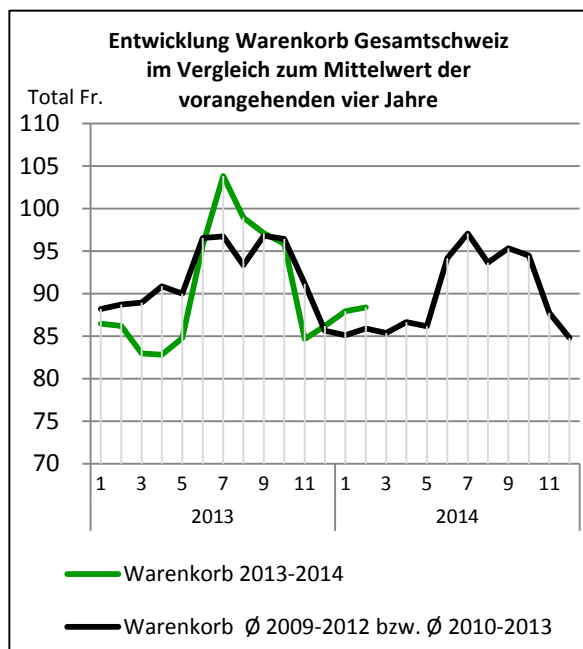
Inhalt:

Gesamtmarkt .....	1	Früchte und Gemüse .....	2	Fleisch und Fleischwaren .....	7
Eier .....	11	Milch und Milchprodukte .....	13	Getreide .....	16
Kartoffeln .....	17	Erläuterungen/Methodik .....	18		

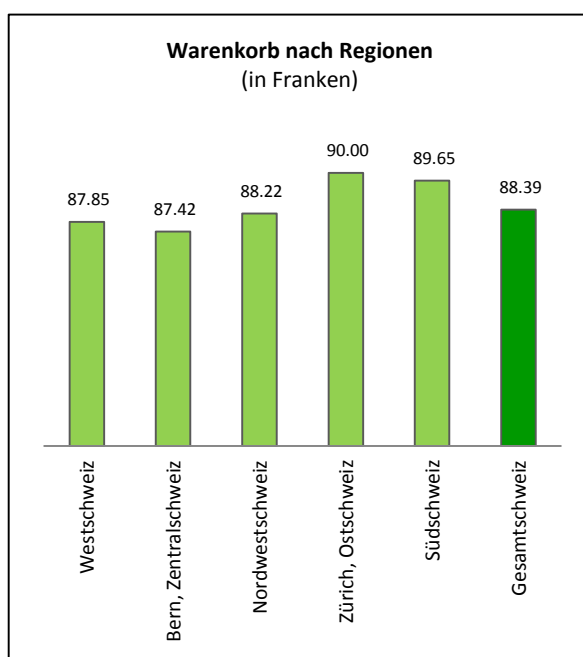
# Früchte und Gemüse

## Konsumentenpreise Bio-Warenkorb Früchte und Gemüse Februar, Quelle Marktbeobachtung BLW (\*)

Einheit	Produkt/Einheit	Betrag pro Einheit aktueller Monat	Betrag pro Einheit Vormonat
2 kg	Tomaten gewöhnlich	11.03	10.92
2 kg	Karotten	7.60	8.04
1 kg	Zwiebeln gelb	5.81	5.89
1 Stück	Salatgurke à 500g	1.13	0.96
2 Köpfe	Eisbergsalat à 300g	4.66	4.34
2 Stück	Zucchetti à 300g	3.89	3.82
1 Kopf	Blumenkohl à 500g	2.60	2.65
1 Kopf	Kopfsalat à 400g	1.25	1.26
1 Stück	Fenchel à 250g	1.61	1.61
1 Kopf	Broccoli à 500g	3.05	3.14
250 g	Lauch grün	1.54	1.91
250 g	Champignons	3.76	3.76
1 Stück	Randen gedämpft à 300g	1.47	1.47
1 Stück	Knollensellerie	2.35	2.37
1 Stück	Aubergine à 250g	1.84	1.86
150 g	Krautstiele	1.00	1.04
3 kg	Äpfel	18.53	18.14
1.5 kg	Bananen	4.22	4.22
2.5 kg	Orangen	8.60	8.64
4 Stück	Kiwi	2.44	1.90
<b>Total</b>		<b>88.39</b>	<b>87.95</b>



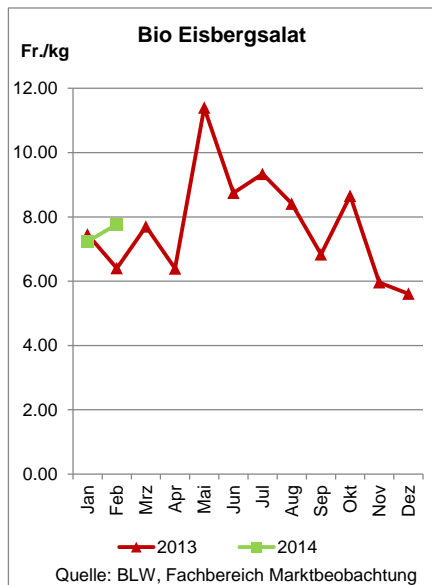
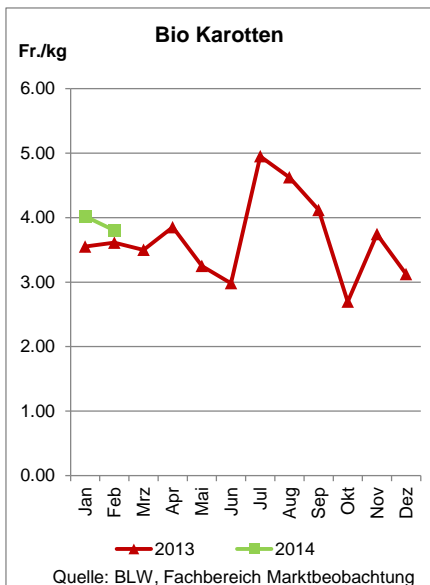
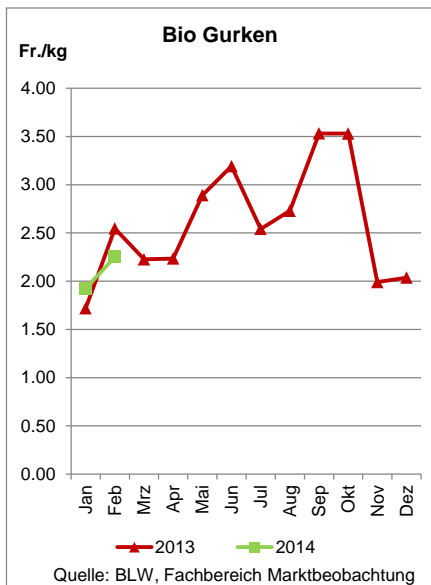
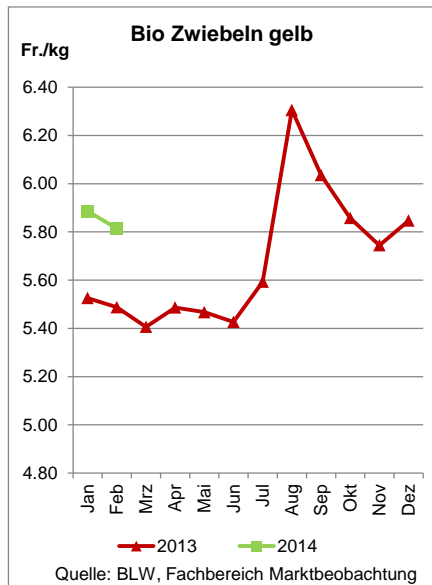
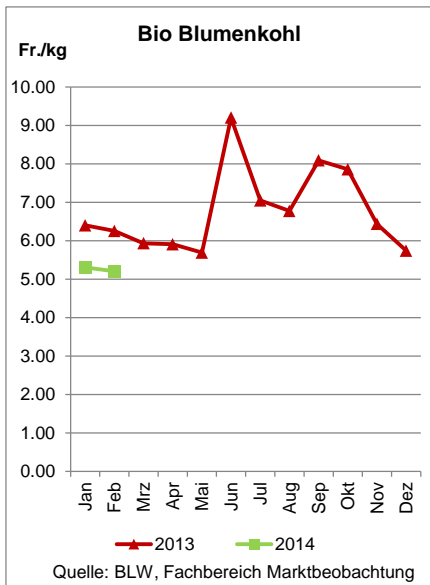
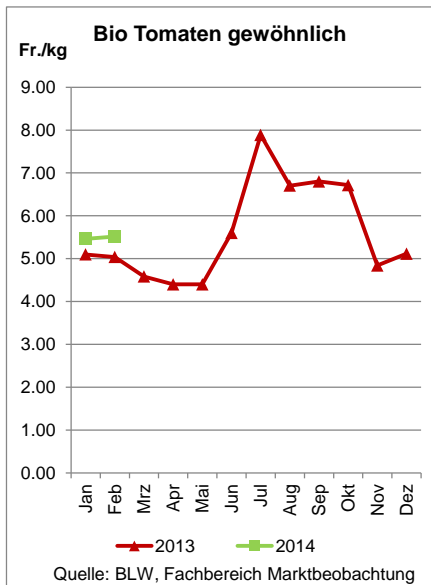
Warenkorb Bio nach Regionen	Total	Unterschied zum Wert Gesamtschweiz in Fr.
Westschweiz	87.85	-0.53
Bern, Zentralschweiz	87.42	-0.97
Nordwestschweiz	88.22	-0.17
Zürich, Ostschweiz	90.00	+1.61
Südschweiz	89.65	+1.27
<b>Gesamtschweiz</b>	<b>88.39</b>	



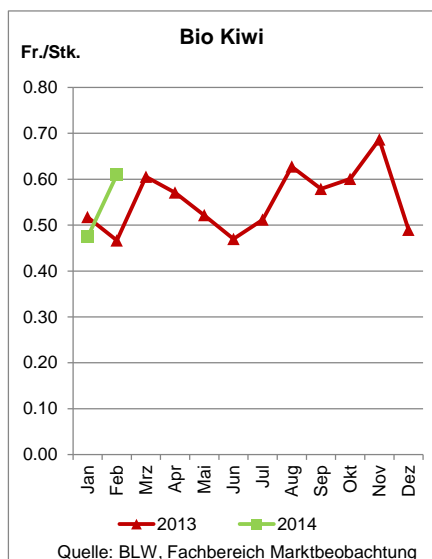
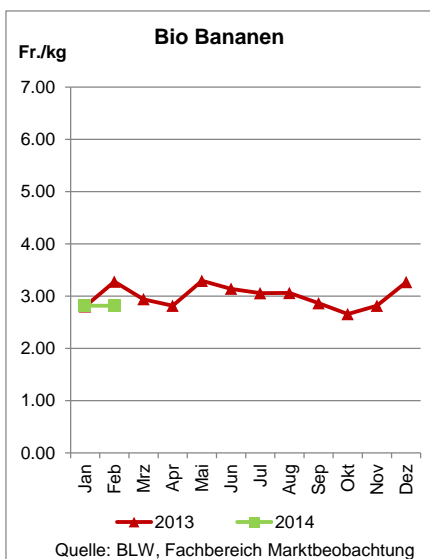
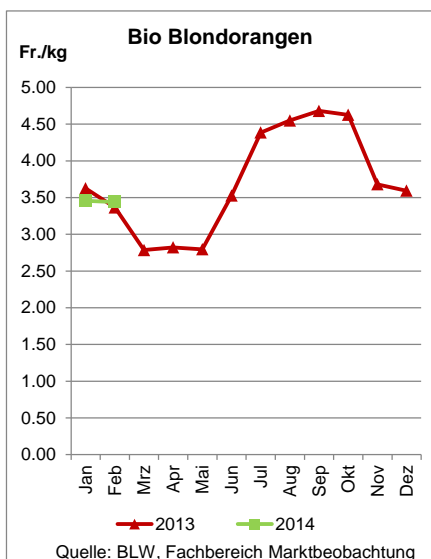
**Quelle:** BLW, Fachbereich Marktbeobachtung (ohne Discounter)

(\*) Konsumentenpreise für Bio-Produkte: erhoben in der ersten Hälfte des Monats

**Konsumentenpreise für ausgewählte Bio Gemüse (\*)**



**Konsumentenpreise für ausgewählte Bio Früchte (\*)**



(\*) Konsumentenpreise für Bio-Produkte: erhoben in der ersten Hälfte des Monats

**Regionenvergleich Früchte, Gemüse und Kartoffeln Bio (\*)**

Legende regionale Preisunterschiede: ▶: :± 0-1% ▲/▼: :± 1-5% ▲▲/▼▼: :± 5-15% ▲▲▲/▼▼▼: :± 15+%	Einheit	A	Saison ***: ●: ja ○: nein, Restdauer Saison in Wochen	CH-Ø* ge- wicht.	I West- schweiz		II Bern Zentral- schweiz		III Nordwest- schweiz		IV Zürich Ostschweiz		V Süd- schweiz		
					Fr.	% Ø CH	Fr.	% Ø CH	Fr.	% Ø CH	Fr.	% Ø CH	Fr.	% Ø CH	
<b>Fruchtgemüse</b>															
Auberginen	1 kg		○	-	7.38	7.20	▼	7.44	▶	7.20	▼	7.62	▲	7.20	▼
Tomaten gewöhnlich	1 kg		○	-	5.53	5.60	▶	5.48	▶	5.60	▶	5.48	▶	-	
Tomaten Rispen	1 kg	A	○	-	4.43	4.92	▲▲	5.26	▲▲▲	5.26	▲▲▲	3.09	▼▼▼	4.70	▲▲
Tomaten Cherry gew.	1 kg		○	-	9.00	8.96	▶	8.96	▶	8.96	▶	8.96	▶	9.48	▲▲
Zucchini	1 kg		○	-	6.47	6.48	▶	6.48	▶	6.48	▶	6.48	▶	6.30	▼
Salatgurken	1 Stk		○	-	2.25	2.24	▶	2.24	▶	2.24	▶	2.24	▶	2.30	▲
<b>Blattstielgemüse</b>															
Fenchel	1 kg		○	-	6.45	6.44	▶	6.44	▶	6.44	▶	-		6.56	▶
Rhabarber	1 kg		○	-	-	-	-	-	-	-	-	-	-	-	-
<b>Kohl Gemüse</b>															
Blumenkohl	1 kg		○	-	5.17	4.89	▼▼	5.11	▶	5.11	▶	5.31	▲	5.68	▲▲
Broccoli	1 kg	A	○	-	6.03	6.03	▶	6.03	▶	6.03	▶	6.03	▶	6.03	▶
Chinakohl	1 kg		○	-	6.13	6.38	▲	6.02	▶	5.90	▼	6.14	▶	-	
Rotkabis	1 kg		●	11	5.34	5.42	▶	5.19	▼	5.24	▶	-		5.73	▲▲
Weisskabis	1 kg		●	9	5.25	5.42	▲	5.13	▼	5.24	▶	5.21	▶	-	
Wirz	1 kg		●	10	6.01	6.20	▲	6.02	▶	5.99	▶	5.97	▶	5.71	▼▼
<b>Zwiebel- und Lauchgemüse</b>															
Lauch grün	1 kg		○	-	6.17	6.46	▲	6.10	▶	6.19	▶	5.92	▼	6.52	▲▲
Speisezwiebeln gelb	1 kg		●	11	5.77	5.96	▲	5.60	▼	5.72	▶	-		5.75	▶
<b>Wurzel- und Knollengemüse</b>															
Karotten	1 kg		●	10	3.79	3.88	▲	3.74	▶	3.83	▶	3.71	▼	3.89	▲
Knollensellerie	1 kg		●	15	7.82	7.86	▶	7.68	▶	7.77	▶	7.92	▶	7.74	▶
<b>Blattsalate</b>															
Eisberg	1 kg		○	-	7.56	6.91	▼▼	7.13	▼▼	7.49	▶	7.94	▲	9.04	▲▲▲
Kopfsalat	1 Stk		○	-	3.18	3.18	▶	3.18	▶	3.18	▶	3.18	▶	3.18	▶
Nüsslisalat	1 kg	A	●	18	38.43	36.78	▼	41.83	▲▲	41.64	▲▲	36.34	▼▼	36.28	▼▼
Rucola	1 kg		-	-	22.39	22.00	▶	23.30	▲	22.00	▶	-		22.00	▶
Zuckerhut	1 kg	A	○	-	5.53	5.80	▲	4.77	▼▼	5.62	▶	5.65	▲	6.01	▲▲
<b>Andere Gemüse</b>															
Buschbohnen	1 kg		○	-	10.32	10.47	▶	10.47	▶	10.47	▶	10.06	▼	-	
Spinat	1 kg		○	-	21.13	21.13	▶	21.13	▶	21.13	▶	21.13	▶	-	
Randen gedämpft	1 kg		●	15	4.90	4.90	▶	4.90	▶	4.90	▶	4.90	▶	4.90	▶
Sauerkraut gekocht	1 kg	A	-	-	7.09	6.49	▼▼	6.58	▼▼	7.49	▲▲	7.49	▲▲	7.49	▲▲
<b>Kernobst</b>															
Äpfel Gala I	1 kg	A	●	15	6.11	5.67	▼▼	6.20	▶	6.08	▶	6.32	▲	6.32	▲
Äpfel I übrige Inland	1 kg	A	●	15	5.44	5.07	▼▼	5.07	▼▼	5.07	▼▼	6.20	▲▲	5.07	▼▼
Birnen Gute Luise	1 kg		●	5	6.10	6.02	▶	6.02	▶	6.02	▶	6.20	▶	6.23	▲
<b>Steinobst</b>															
Nektarinen	1 kg				-	-	-	-	-	-	-	-	-	-	-
<b>Agrumen</b>															
Blondorangen	1 kg	A			3.42	3.62	▲▲	3.16	▼▼	3.44	▶	3.44	▶	3.44	▶
<b>Andere Früchte</b>															
Bananen	1 kg	A			2.65	2.65	▶	2.65	▶	2.65	▶	2.65	▶	2.65	▶
Kiwi	1 Stk				0.60	0.60	▶	0.59	▶	0.60	▶	-		0.60	▶
Melonen Galia	1 Stk				-	-	-	-	-	-	-	-	-	-	-
<b>Kartoffeln</b>															
Agata	1 kg				-	-	-	-	-	-	-	-	-	-	-
Charlotte	1 kg	A			2.96	3.03	▲	2.51	▼▼▼	3.24	▲▲	-		3.27	▲▲
Andere mehligkochend	1 kg				3.19	3.27	▲	3.09	▼	3.18	▶	3.18	▶	3.25	▶
Andere festkochend	1 kg	A			-	-	-	-	-	-	-	-	-	-	-

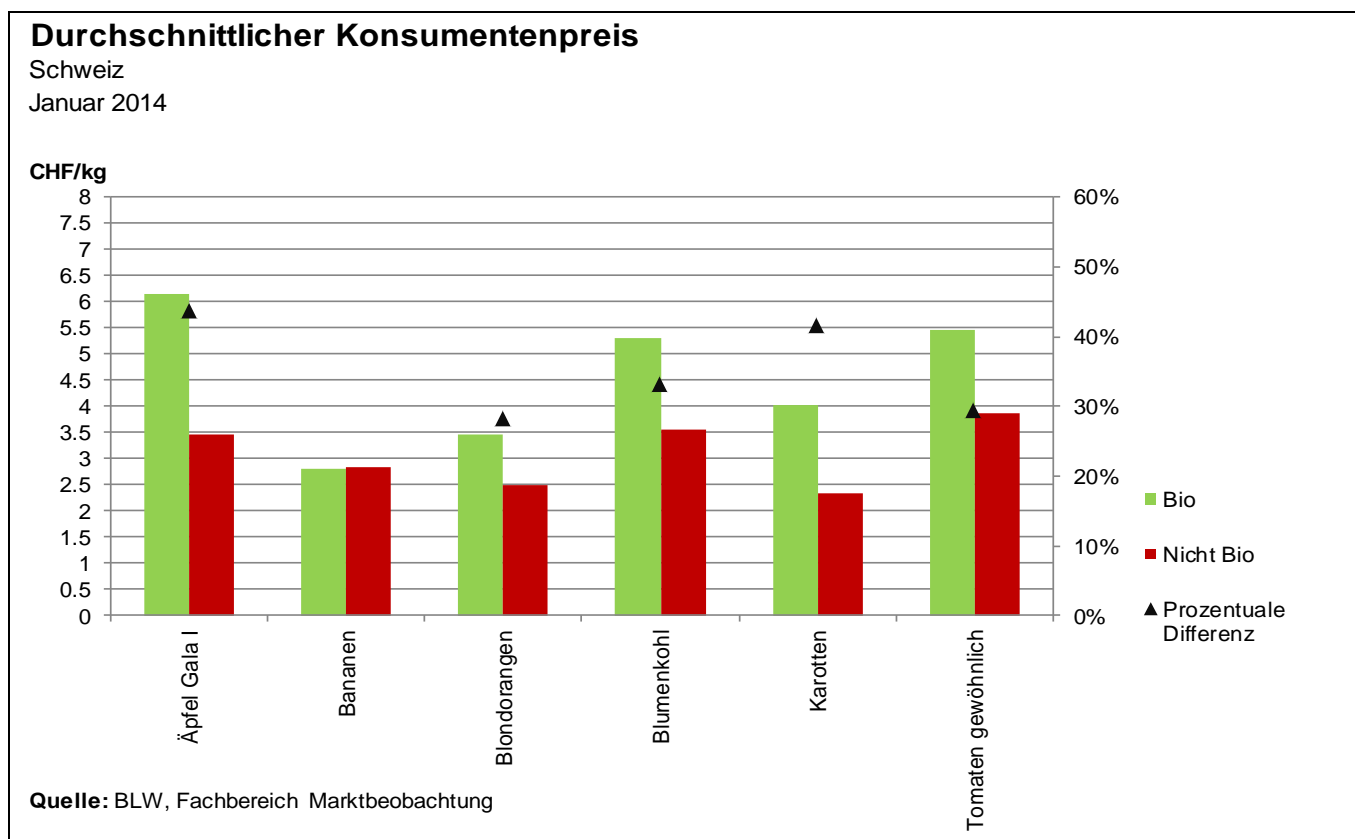
(\*) Konsumentenpreise für Bio-Produkte: erhoben in der ersten Hälfte des Monats

**Preisentwicklung Früchte, Gemüse und Kartoffeln Bio (\*)**

Legende regionale Preisunterschiede: ▶: ± 0-1% ▲/▼: ± 1-5% ▲▲/▼▼: ± 5-15% ▲▲▲/▼▼▼: ± 15+%	Einheit	A	Saison ***: ●: ja ○: nein, Restdauer Saison in Wochen	Aktuell	Vormonat (Preise und Entwicklung)						Vorjahre (Preise und Entwicklung)				
				06 2014	06/02 2014	02 2014	02/50 14/13	50 2013	50/46 2013	46 2013	06 14/13	06 2013	06 13/12	06 2012	
				Fr.	Entw.	Fr.	Entw.	Fr.	Entw.	Fr.	Entw.	Fr.	Entw.	Fr.	
<b>Fruchtgemüse</b>															
Auberginen	1 kg		○	-	7.38	▶	7.46	▲	7.20	▲▲▲	6.17	▼▼	7.86	▲▲	7.31
Tomaten gewöhnlich	1 kg		○	-	5.53	▶	5.48	▲▲	5.13	▲▲	4.81	▲▲	5.01	▼	5.14
Tomaten Rispen	1 kg	A	○	-	4.43	▼▼▼	5.75	▲	5.65	▲▲	5.27	▼▼▼	5.51	▲▲	4.88
Tomaten Cherry gew.	1 kg		○	-	9.00	▶	8.99	-	-	-	11.09	▲▲▲	7.20	▼	7.43
Zucchini	1 kg		○	-	6.47	▲	6.37	▼	6.56	▲▲▲	4.90	▲▲	6.02	▼▼	6.35
Salatgurken	1 Stk		○	-	2.25	▲▲▲	1.91	▼▼	2.01	▲	1.97	▼▼	2.54	▲▲	2.25
<b>Blattstielgemüse</b>															
Fenchel	1 kg		○	-	6.45	▶	6.45	▼	6.57	▼	6.74	▲▲	5.96	▼▼	6.61
Rhabarber	1 kg		○	-	-	-	-	-	-	-	-	-	-	-	-
<b>Kohl Gemüse</b>															
Blumenkohl	1 kg		○	-	5.17	▼	5.27	▼▼	5.62	▼▼	6.48	▼▼▼	6.26	▶	6.31
Broccoli	1 kg	A	○	-	6.03	▼	6.21	▼▼	6.87	▲▲	6.53	▼	6.32	▲	6.05
Chinakohl	1 kg		○	-	6.13	▲	6.07	▶	6.08	▼	6.34	▶	6.13	▲▲	5.58
Rotkabis	1 kg		●	11	5.34	▶	5.31	▲	5.23	▲	5.16	-	-	-	4.79
Weisskabis	1 kg		●	9	5.25	▶	5.26	▲	5.20	▲	5.12	▶	5.21	▲▲	4.80
Wirz	1 kg		●	10	6.01	▶	6.02	▲	5.86	▲	5.58	▼▼	6.68	▲▲	6.06
<b>Zwiebel- und Lauchgemüse</b>															
Lauch grün	1 kg		○	-	6.17	▼▼▼	7.63	▲▲	6.94	▲	6.87	▼▼	6.80	▼▼	7.45
Speisezwiebeln gelb	1 kg		●	11	5.77	▼	5.87	▶	5.86	▲	5.69	▲▲	5.47	▲▲▲	4.43
<b>Wurzel- und Knollengemüse</b>															
Kartotten	1 kg		●	10	3.79	▼▼	4.04	▲▲▲	2.89	▼▼▼	3.68	▲▲	3.60	▲▲▲	3.05
Knollensellerie	1 kg		●	15	7.82	▶	7.88	▶	7.86	▼	8.03	▲▲	7.37	▲▲	6.68
<b>Blattsalate</b>															
Eisberg	1 kg		○	-	7.56	▲	7.27	▲▲▲	5.41	▼▼	5.86	▲▲▲	6.36	▼▼	7.15
Kopfsalat	1 Stk		○	-	3.18	▶	3.19	▶	3.22	▲▲	2.98	▼	3.25	-	-
Nüsslisalat	1 kg	A	●	18	38.43	▼▼▼	47.00	▲▲▲	36.55	▲	34.95	▼▼	41.58	▼▼	47.89
Rucola	1 kg		-	-	22.39	▶	22.35	▶	22.37	▼▼	25.00	▲▲	20.92	▼	21.37
Zuckerhut	1 kg	A	○	-	5.53	▲	5.46	▲	5.39	▼▼	6.02	▼▼	6.03	▲▲	5.42
<b>Andere Gemüse</b>															
Buschbohnen	1 kg		○	-	10.32	▼	10.47	▲▲▲	8.19	▼▼▼	10.39	-	-	-	11.61
Spinat	1 kg		○	-	21.13	▶	21.13	▶	21.12	▼▼	23.64	▲▲	19.31	▼▼▼	22.85
Randen gedämpft	1 kg		●	15	4.90	▶	4.90	▶	4.90	▶	4.90	▶	4.90	▶	4.90
Sauerkraut gekocht	1 kg	A	-	-	7.09	▼	7.35	▶	7.35	▶	7.35	▲▲	6.26	▼▼▼	7.71
<b>Kernobst</b>															
Äpfel Gala I	1 kg	A	●	15	6.11	▶	6.14	▶	6.08	▲▲▲	5.12	▶	6.08	▲	5.88
Äpfel I übrige Inland	1 kg	A	●	15	5.44	▼▼	6.19	▶	6.15	-	-	▼	5.64	▲	5.37
Birnen Gute Luise	1 kg		●	5	6.10	▶	6.13	▶	6.16	▲▲▲	5.18	▲	5.92	▲▲	5.48
<b>Steinobst</b>															
Nektarinen	1 kg				-	-	-	-	-	-	-	-	-	-	-
<b>Agrumen</b>															
Blondorangen	1 kg	A			3.42	▶	3.45	▼	3.61	▼	3.71	▲	3.37	▶	3.39
<b>Andere Früchte</b>															
Bananen	1 kg	A			2.65	▶	2.65	▼▼▼	3.24	▲▲▲	2.65	▼▼▼	3.26	▲	3.20
Kiwi	1 Stk				0.60	▲▲▲	0.48	▼	0.50	▼▼▼	0.70	▲▲▲	0.47	▼▼	0.52
Melonen Galia	1 Stk				-	-	-	-	-	-	-	-	-	-	-
<b>Kartoffeln</b>															
Agata	1 kg				-	-	-	-	-	-	-	-	-	-	-
Charlotte	1 kg	A			2.96	-	-	-	-	-	-	-	-	-	2.81
Andere mehligkochend	1 kg				3.19	▼	3.23	-	-	-	-	▲▲	2.92	▲▲	2.72
Andere festkochend	1 kg	A			-	-	3.21	-	-	-	2.80	-	2.92	-	-

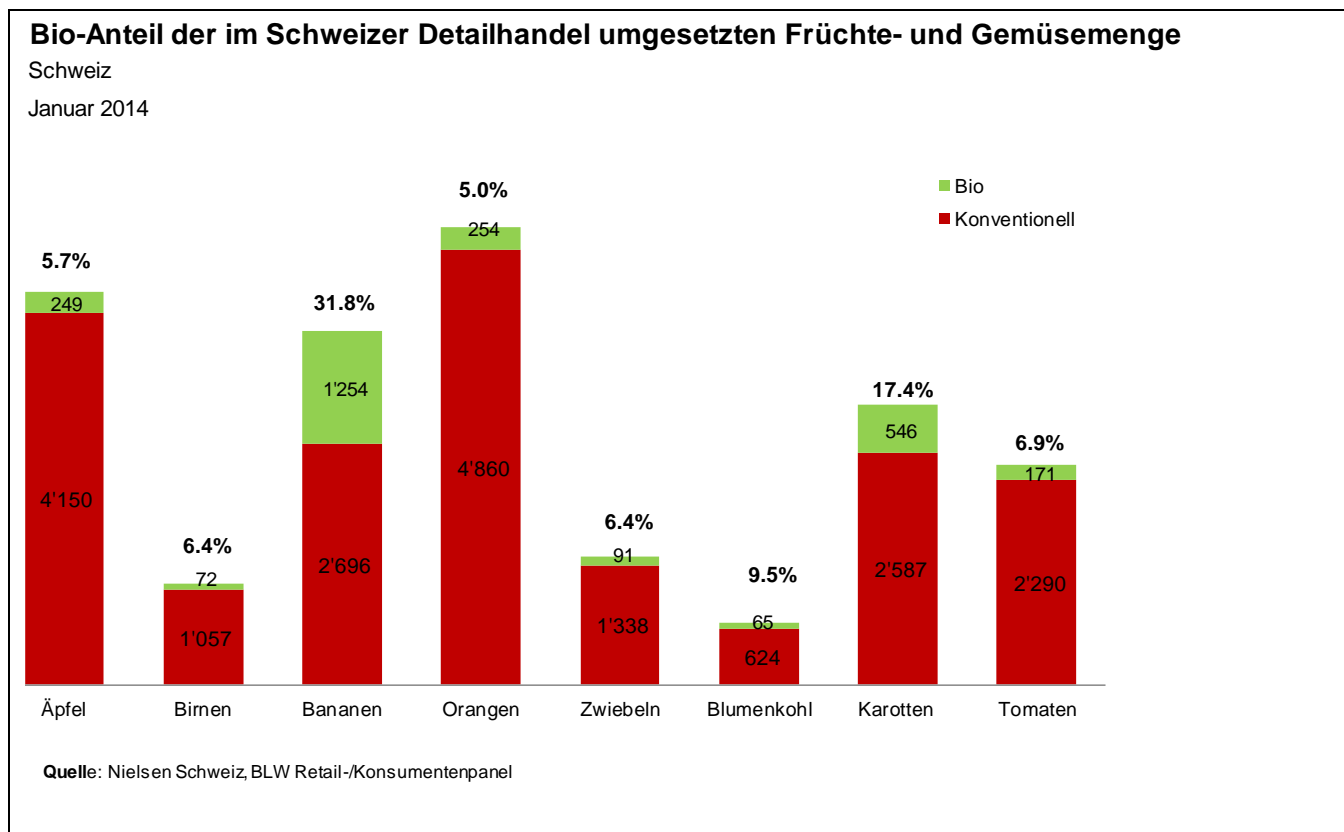
(\*) Konsumentenpreise für Bio-Produkte: erhoben in der ersten Hälfte des Monats

**Monatlicher Konsumentenpreis für Gemüse und Früchte, ohne Discounter (\*)**



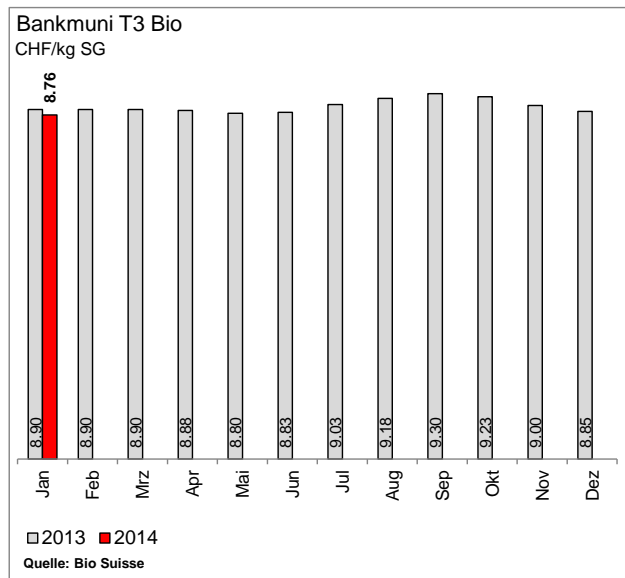
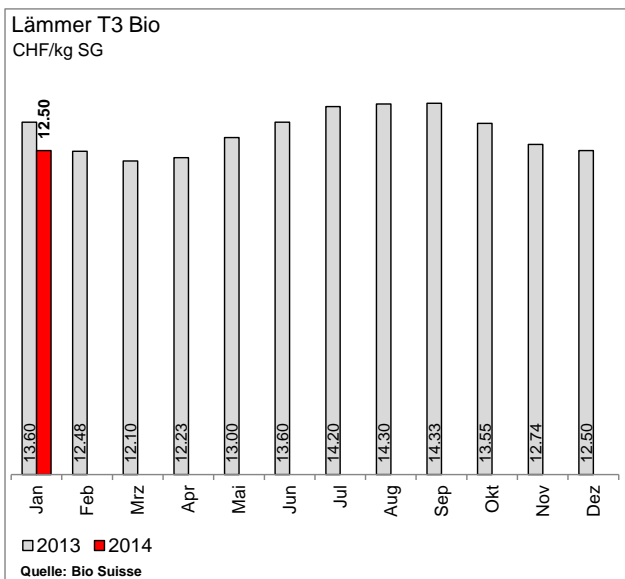
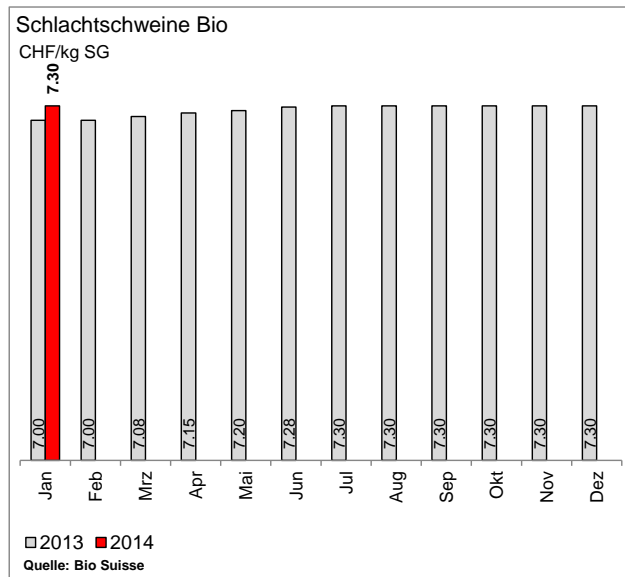
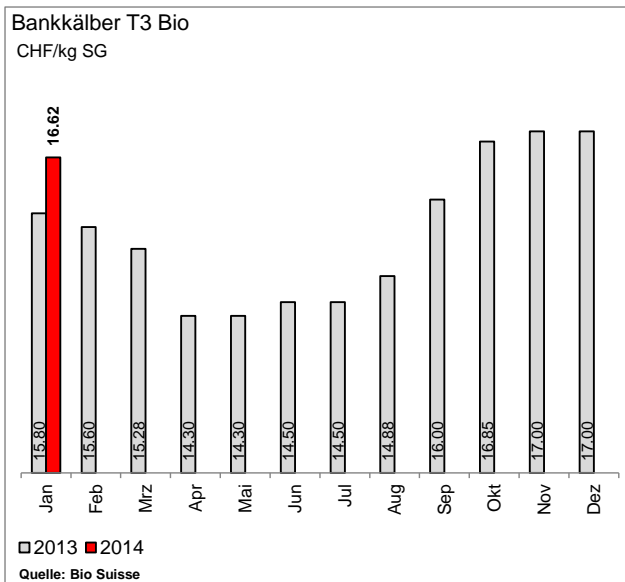
(\*) Konsumentenpreise für Bio-Produkte: erhoben in der ersten Hälfte des Monats (Bio Bananen in Aktion)

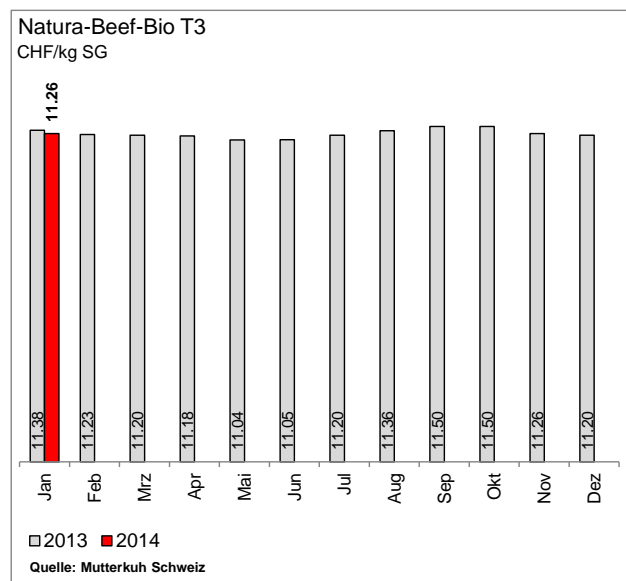
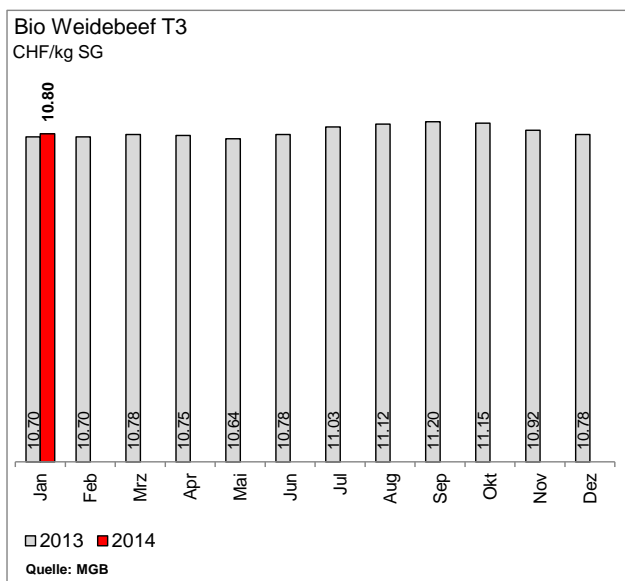
**Im Schweizer Detailhandel umgesetzte Mengen Früchte- und Gemüsemenge (Tonnen), mit Discountern**



# Fleisch und Fleischwaren

## Richtpreise Produzenten Bioschlachttiere



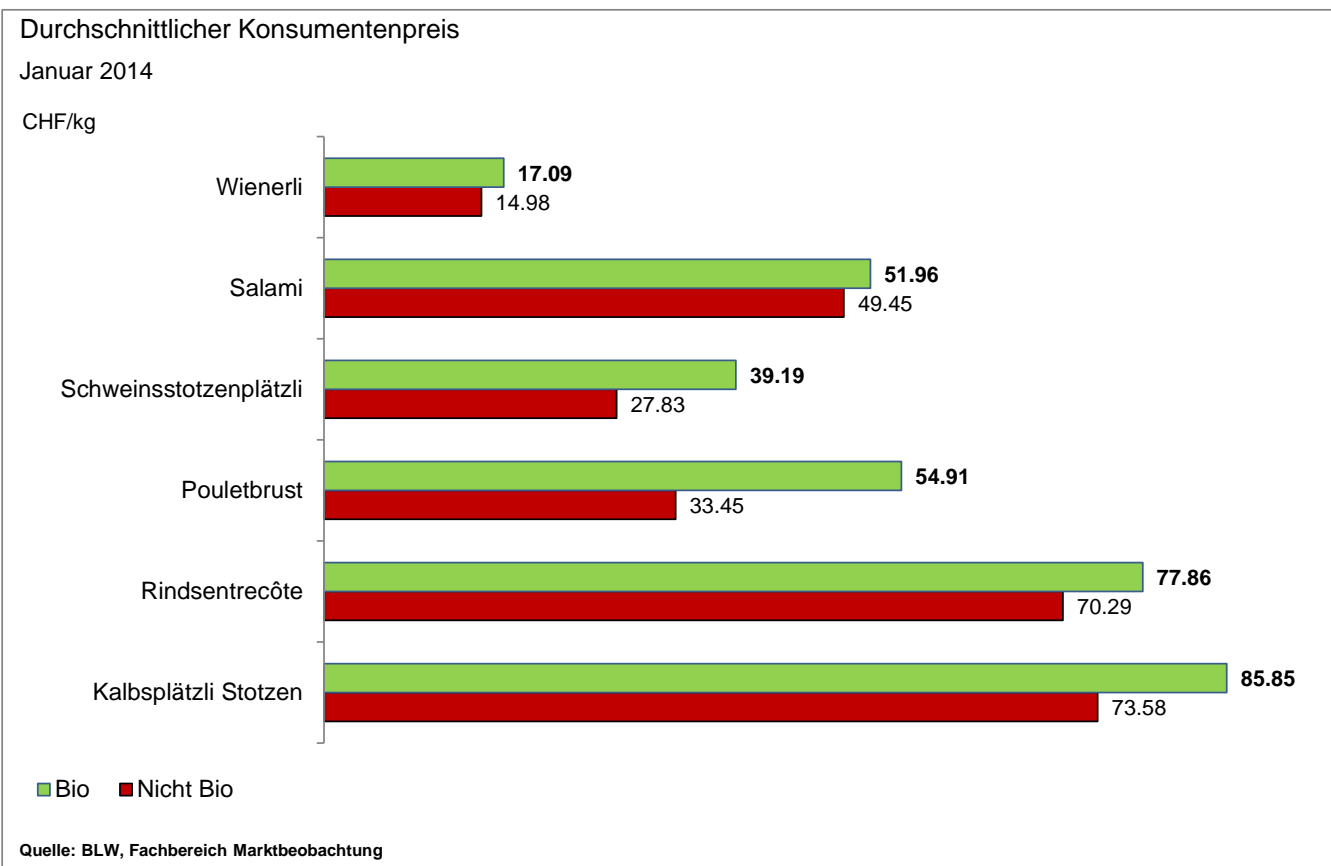
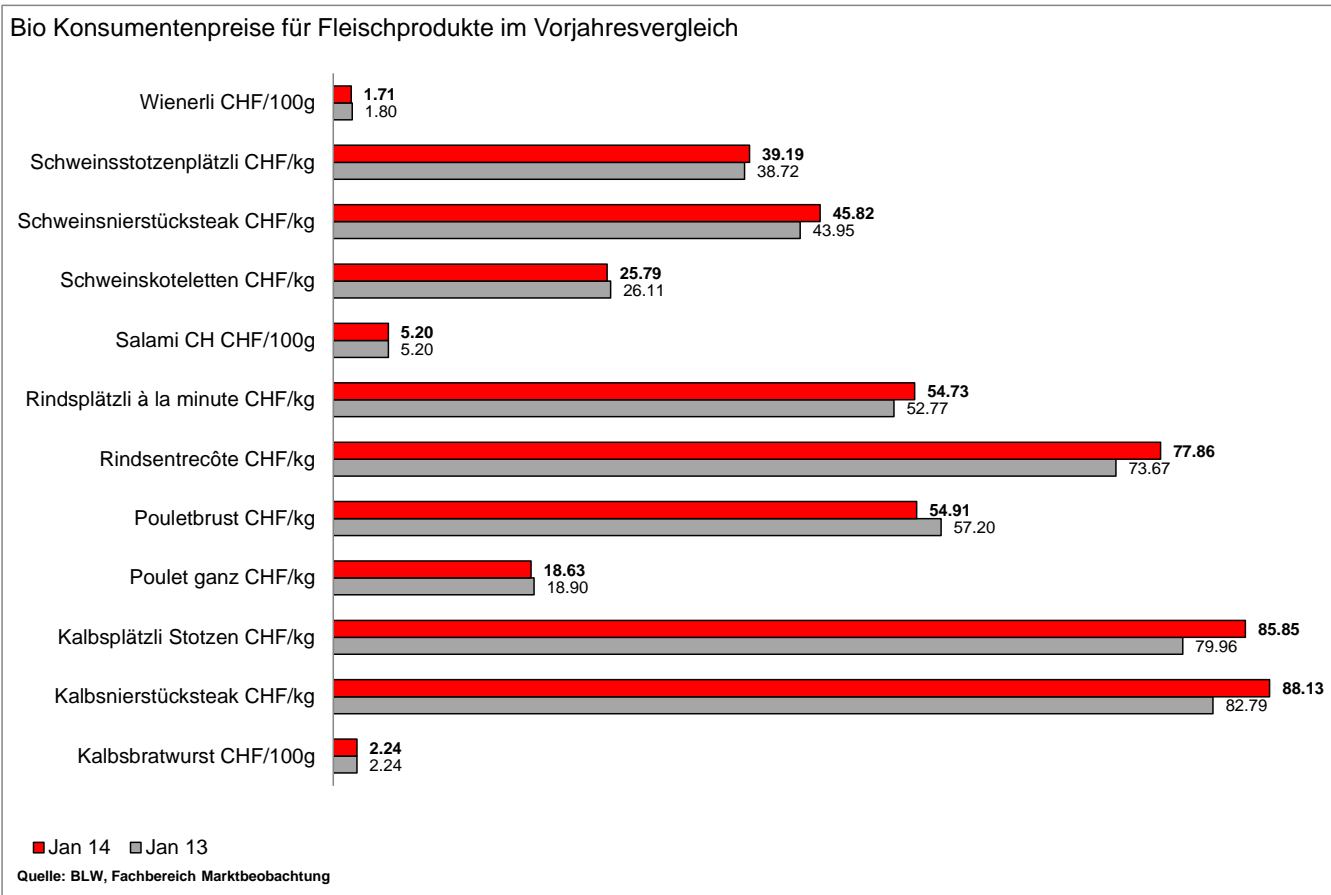


Preise in Franken pro kg Schlachtgewicht

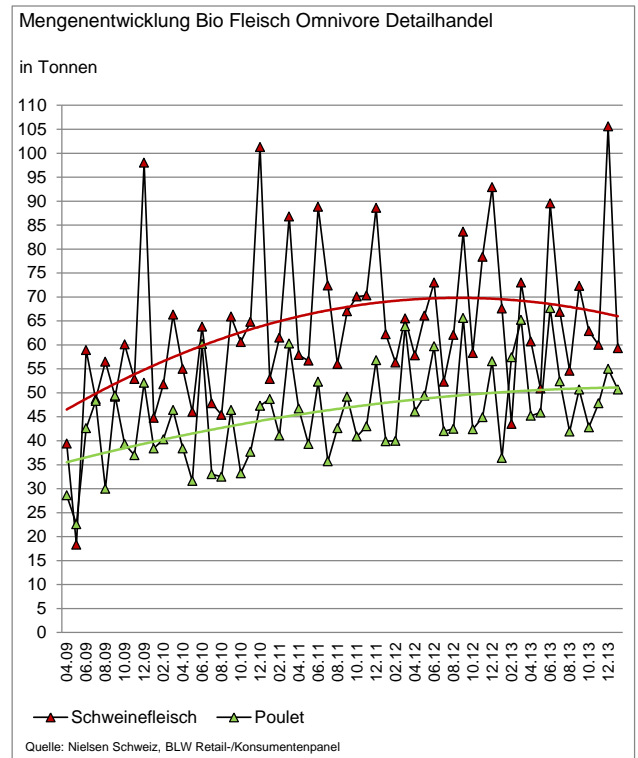
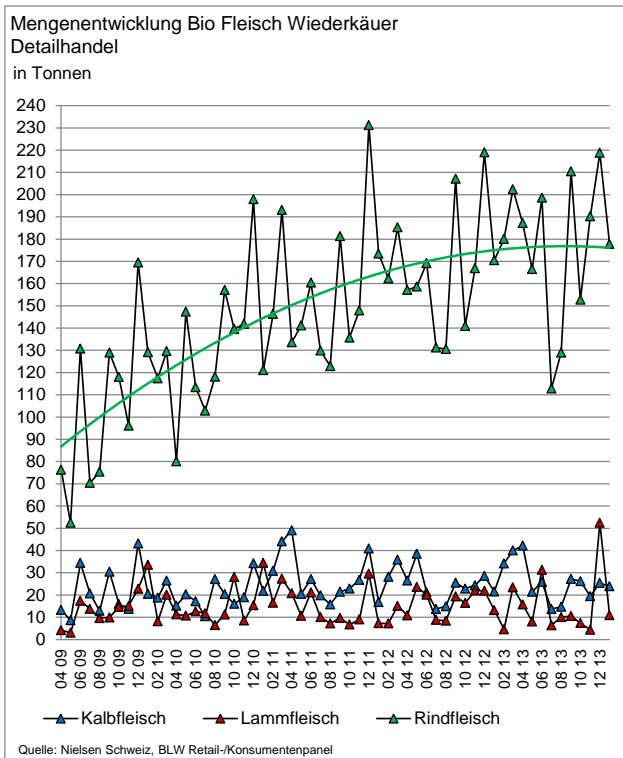
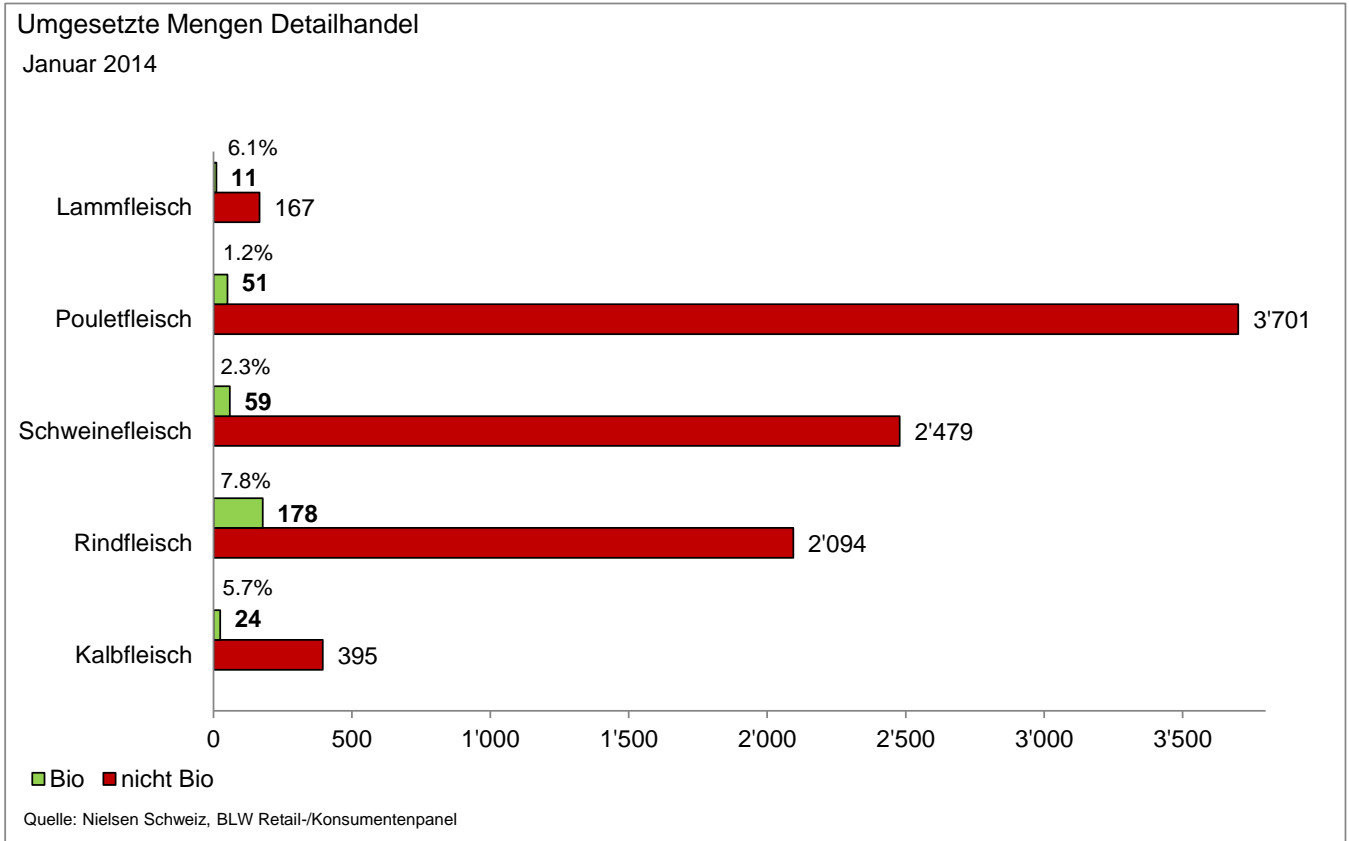
	Jan 13	Dez 13	Jan 14	%-Δ 13	%-Δ VP
Schlachtschweine Bio	7.00	7.30	<b>7.30</b>	4.1	0.0
Bankmuni T3 Bio	8.90	8.85	<b>8.76</b>	-1.6	-1.0
Bankkälber T3 Bio	15.80	17.00	<b>16.62</b>	4.9	-2.3
Lämmer T3 Bio	13.60	12.50	<b>12.50</b>	-8.8	0.0
Bio Weidebeef T3	10.78	10.70	<b>10.80</b>	0.2	0.9
Natura-Beef-Bio T3	11.38	11.20	<b>11.26</b>	-1.0	0.5



## Konsumentenpreise Bio

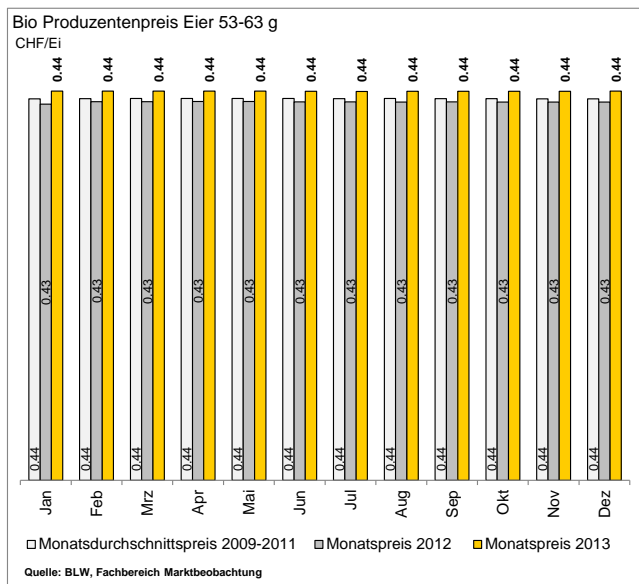
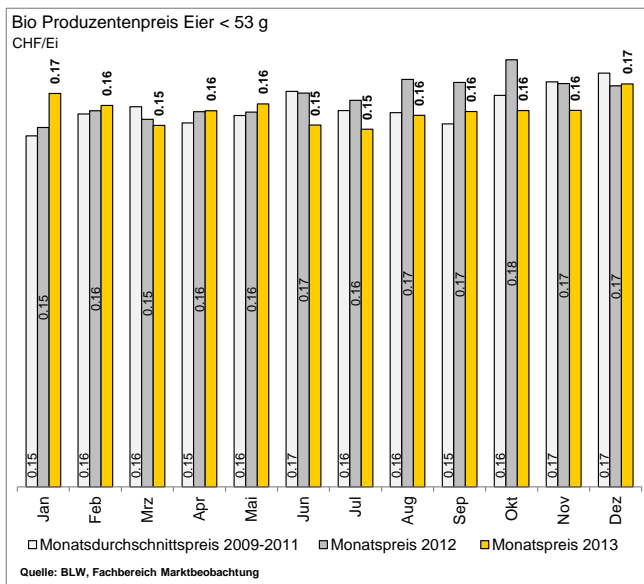


## Umgesetzte Mengen für Frischfleisch im Detailhandel

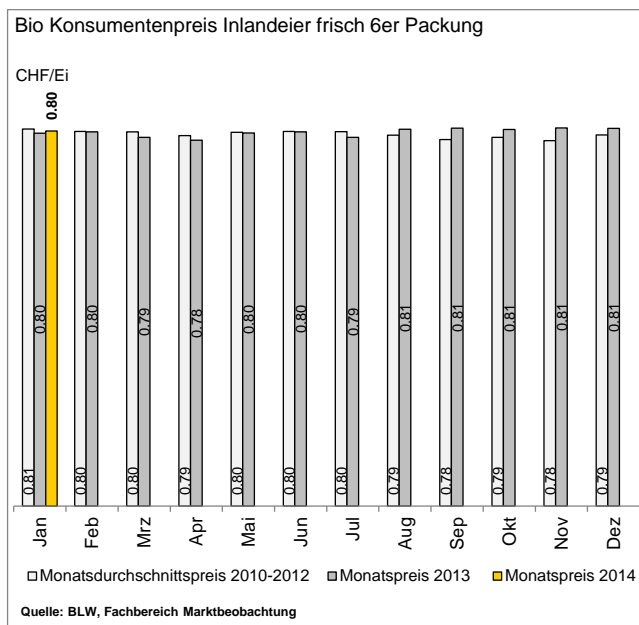
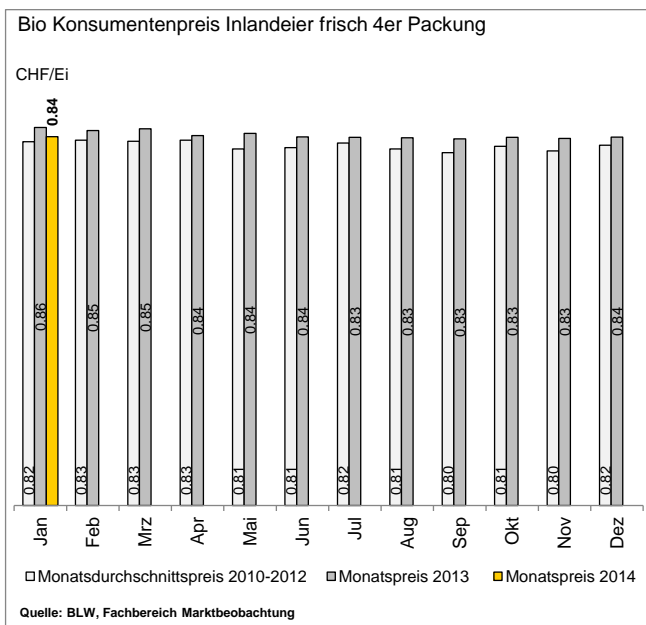


# Eier

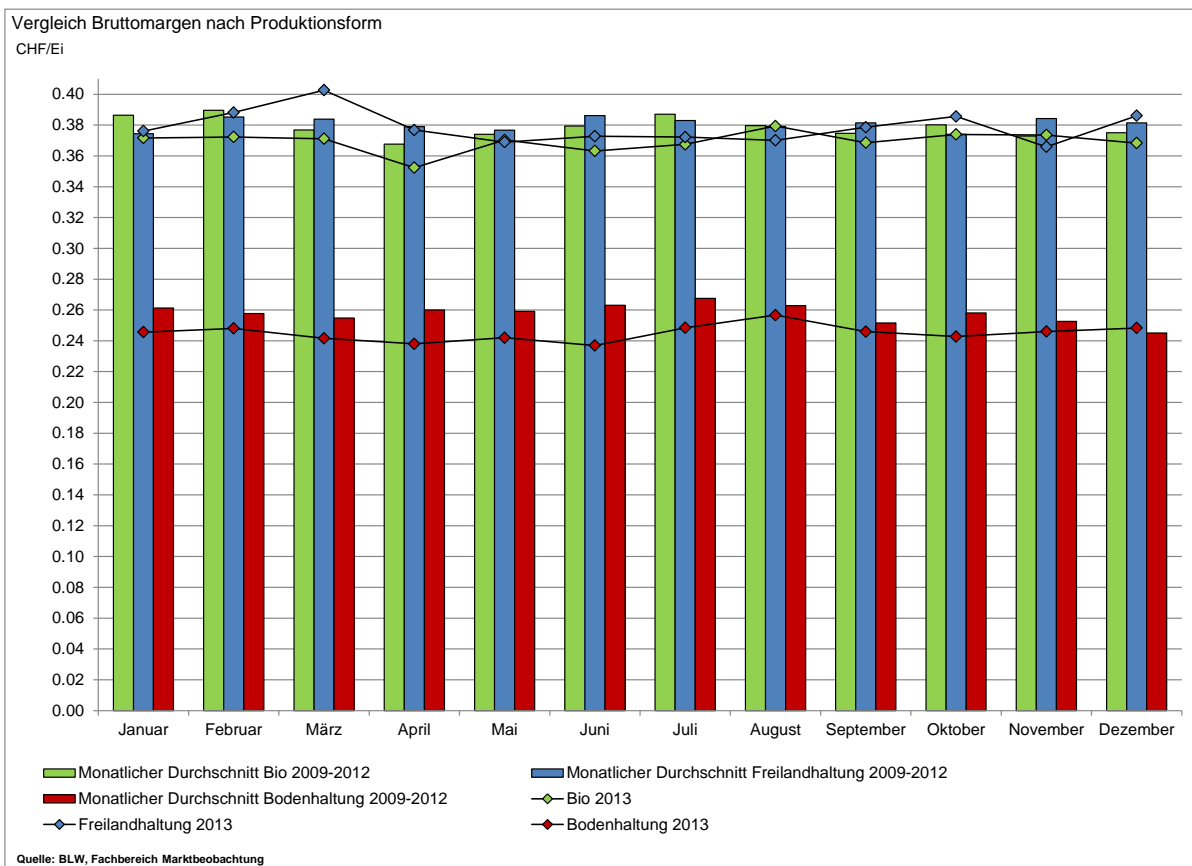
## Produzentenpreise Bioeier



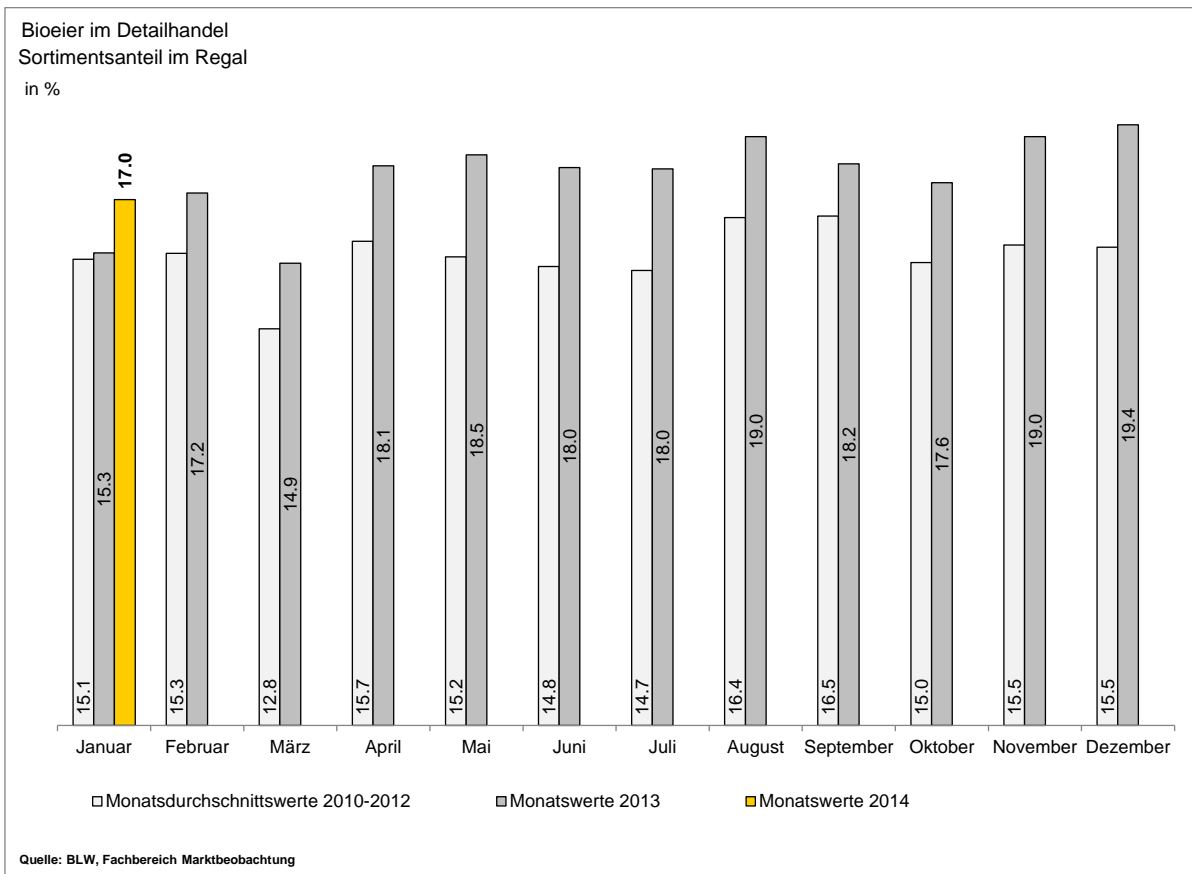
## Konsumentenpreise Bioeier



### Bruttomarge Eier nach Produktionsform



### Bioeier im Detailhandel Sortimentsanteil im Regal



# Milch und Milchprodukte

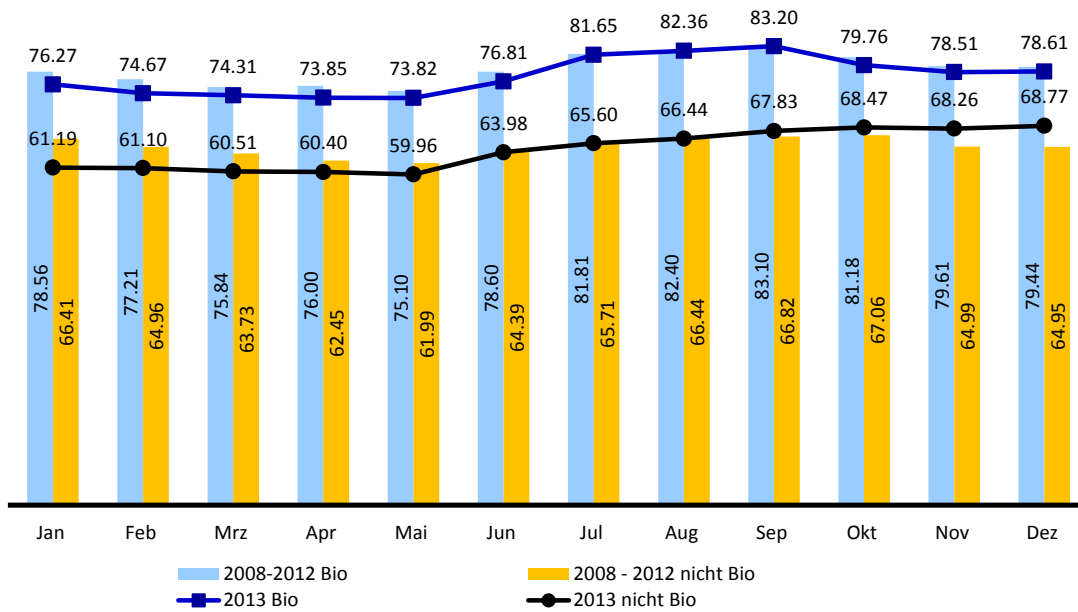


Region I: Westschweiz  
 Region II: Bern, Zentralschweiz  
 Region III: Nordwestschweiz  
 Region IV: Zürich, Ostschweiz  
 Region V: Südschweiz

## Produzentenpreis

### Produzentenpreis für Milch

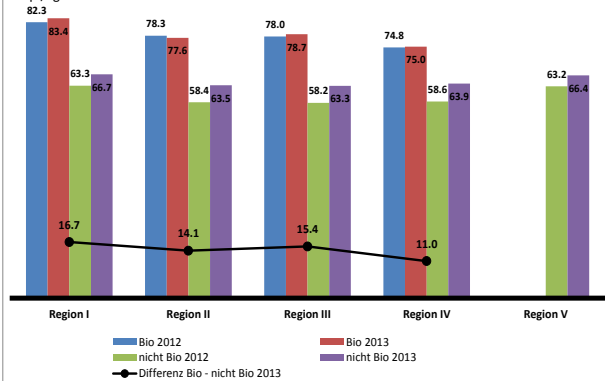
Gesamtmilch, CH-Ø  
 in Rp./kg



Quelle: BLW, Fachbereich Marktbeobachtung

### Produzentenpreis für Milch

nach CH-Regionen  
 in Rp./kg



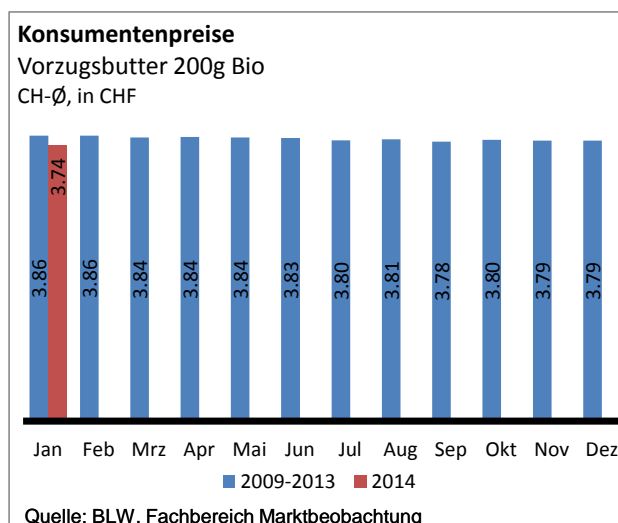
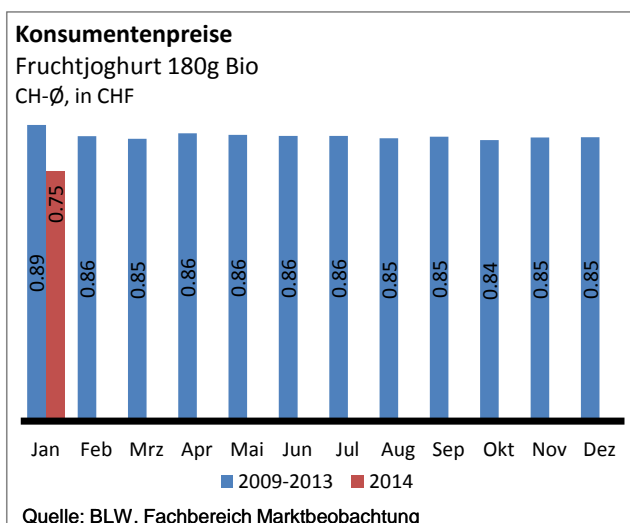
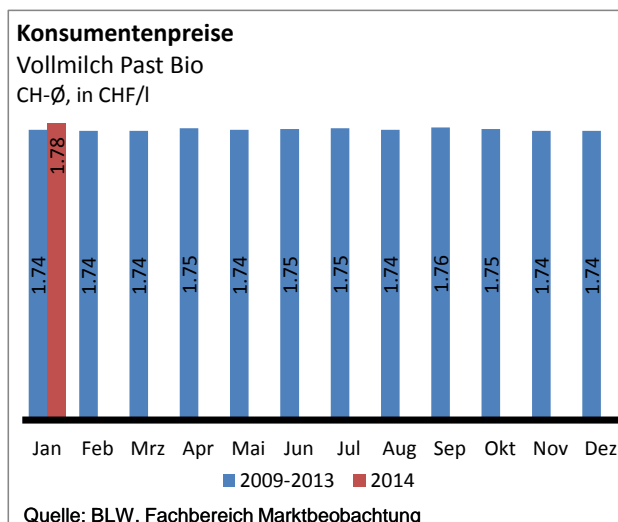
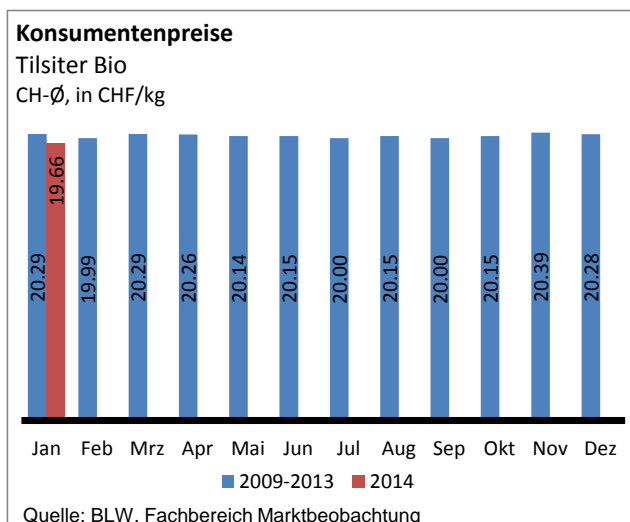
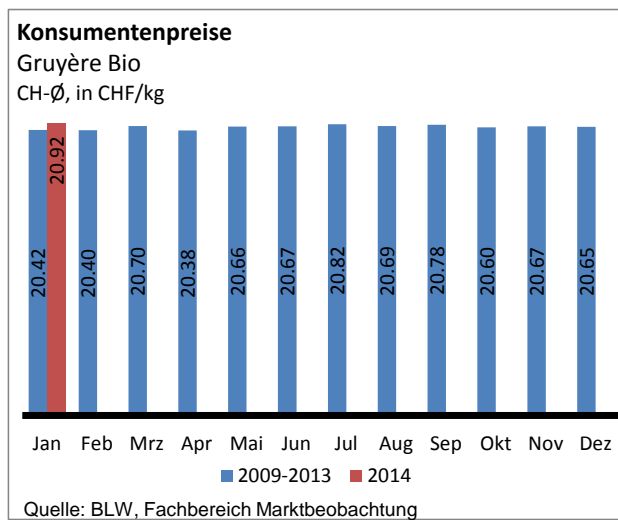
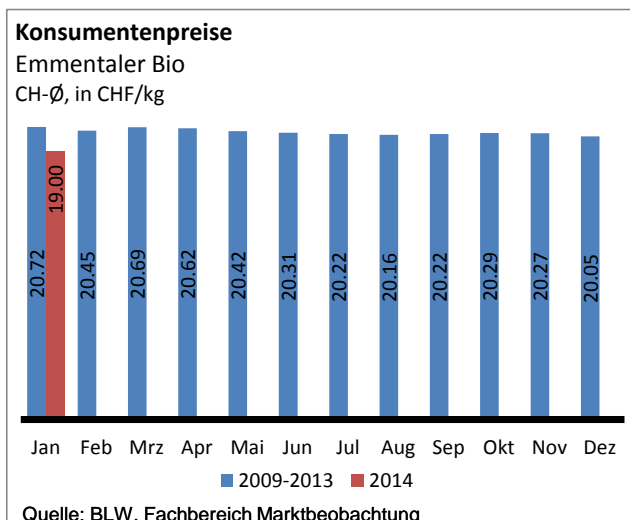
Quelle: BLW, Fachbereich Marktbeobachtung

### Produzentenpreis für Biomilch

CH-Ø, in Rp./kg

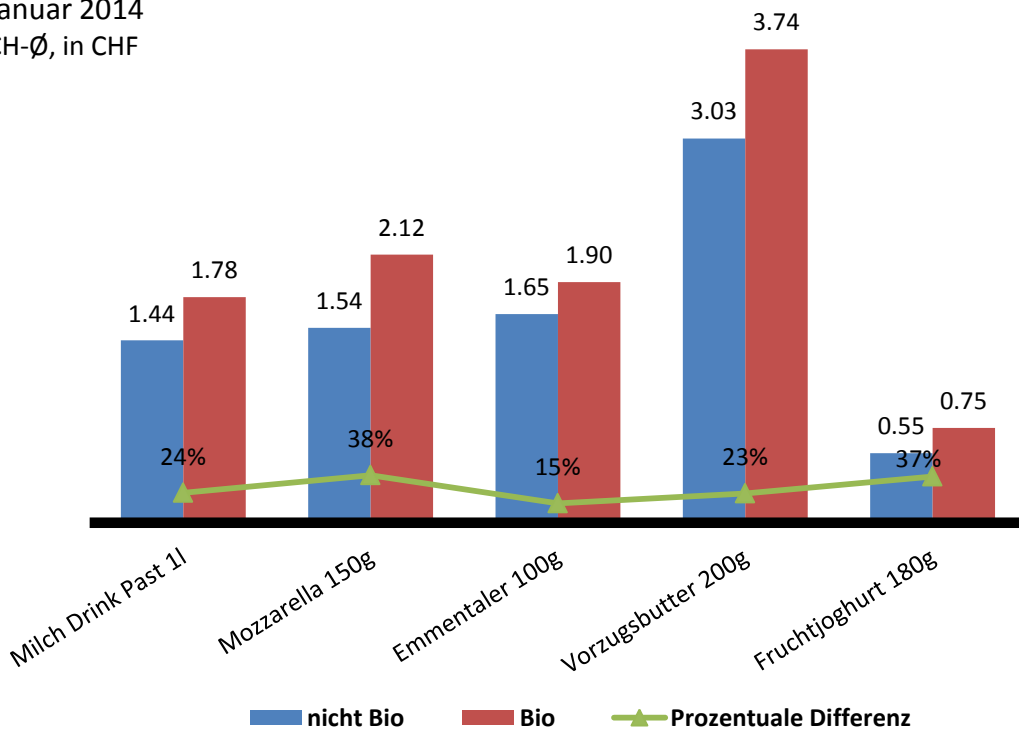
Monat	2010	2011	2012	2013	Entwicklung 2013/2012
Januar	73.82	74.96	78.15	76.27	-2.41%
Februar	72.64	74.08	77.80	74.67	-4.03%
März	71.90	73.35	76.26	74.31	-2.56%
April	71.30	73.66	76.23	73.85	-3.12%
Mai	70.11	74.26	75.61	73.82	-2.36%
Juni	73.70	77.09	77.83	76.81	-1.30%
Juli	77.88	81.34	78.81	81.65	3.61%
August	79.88	81.93	78.69	82.36	4.66%
September	80.47	83.63	78.70	83.20	5.72%
Oktober	77.45	80.61	79.23	79.76	0.67%
November	76.45	79.87	78.15	78.51	0.46%
Dezember	75.53	79.68	77.32	78.61	1.67%
<b>Jahresdurchschnitt</b>	<b>74.72</b>	<b>77.42</b>	<b>77.60</b>	<b>77.49</b>	<b>-0.14%</b>

## Konsumentenpreise



### Konsumentenpreise

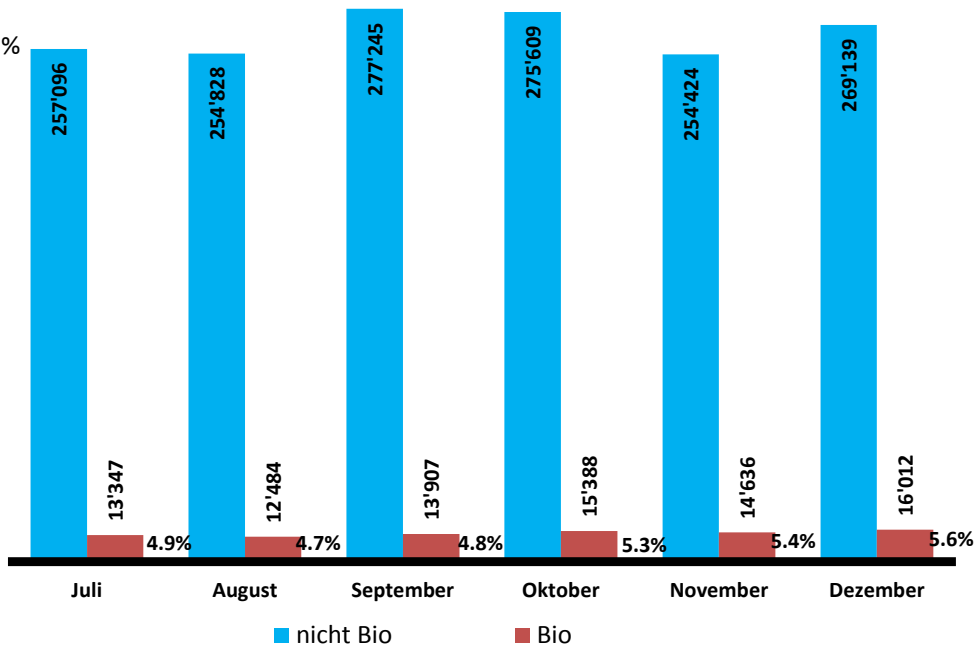
Januar 2014  
CH-Ø, in CHF



Quelle: BLW, Fachbereich Marktbeobachtung

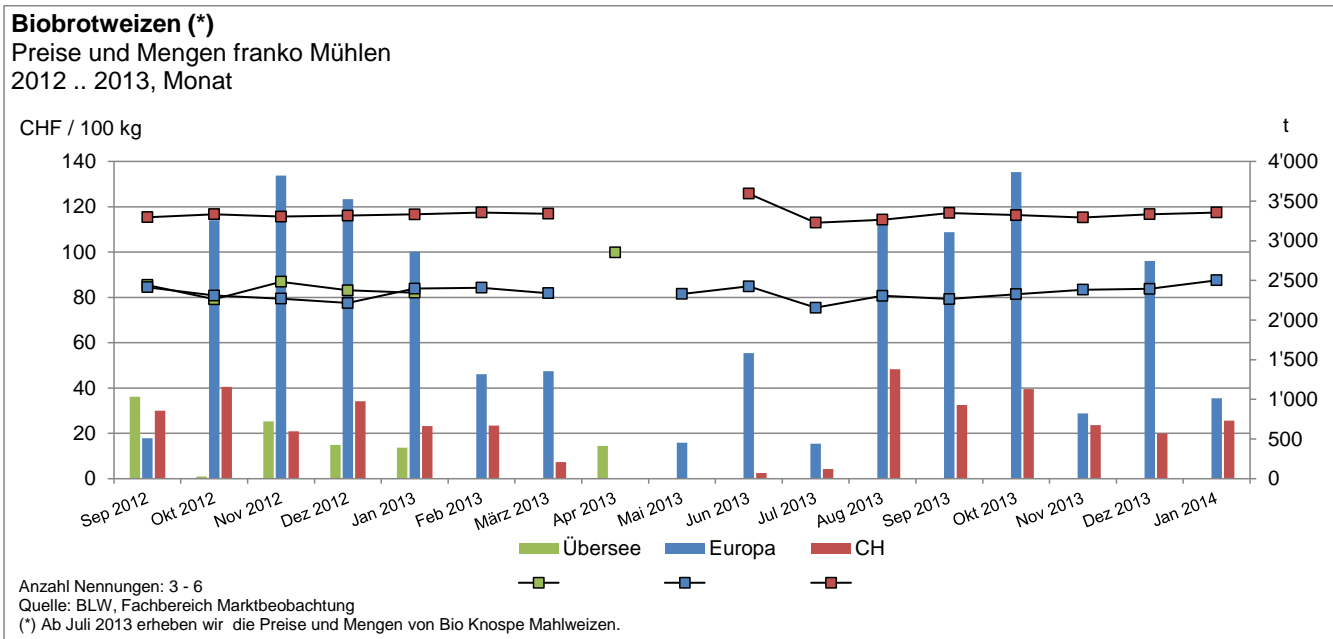
### Milchverwertung nach Milchäquivalent

Jahr 2013  
Total CH, in t  
Anteil Bio, in %



Quelle: TSM Treuhand

# Getreide

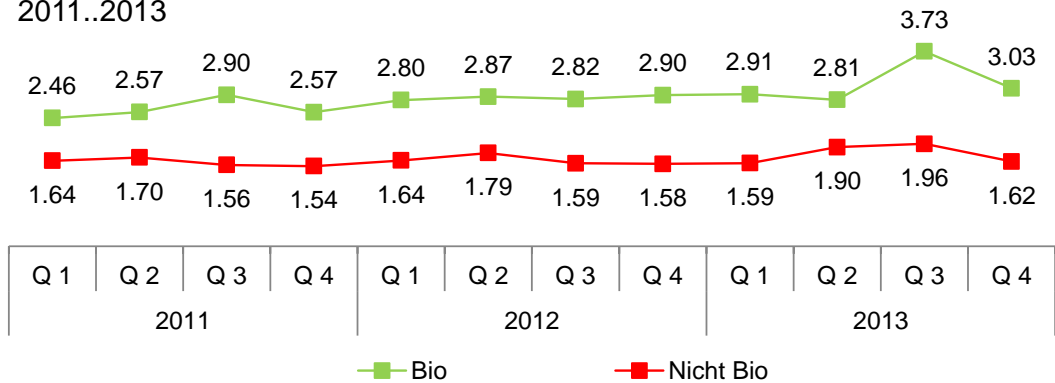




# Kartoffeln

## Kartoffeln, Bio und Nicht Bio, Schweiz

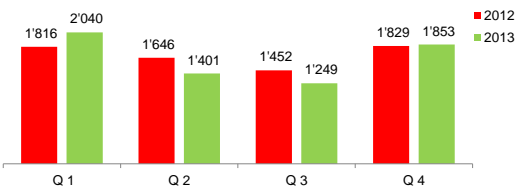
Konsumentenpreise im Detailhandel  
CHF/kg  
2011..2013



Quelle: BLW, Fachbereich Marktbeobachtung

### Bio Kartoffeln, Schweiz

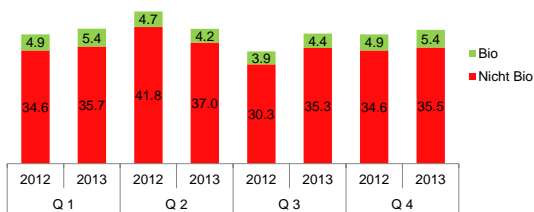
Absatzmenge im Detailhandel  
in t  
2012..2013



Quelle: Nielsen Schweiz, BLW Retail-Konsumentenpanel Warenkorb gemäss Def. BLW

### Kartoffeln, Bio und Nicht Bio, Schweiz

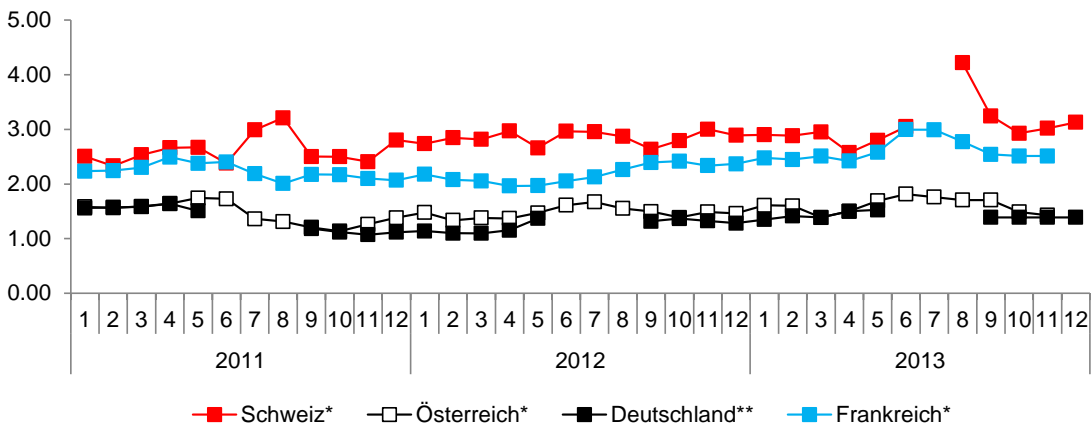
Umsatz im Detailhandel  
in Mio. CHF  
2012..2013



Quelle: Nielsen Schweiz, BLW Retail-Konsumentenpanel Warenkorb gemäss Def. BLW

## Bio Kartoffeln, international (Schweiz, Deutschland, Frankreich und Österreich)

Konsumentenpreise im Einzelhandel  
CHF/kg, inkl. MWST. (Wechselkurs CHF/€: Monatsdurchschnitte der SNB)  
2011..2013



\*fest- und mehligkochende Sorten (ohne Frühkartoffeln)  
\*\*fest- und vorwiegend festkochende Sorten (ohne Frühkartoffeln)

Quelle: Fachbereich Marktbeobachtung (BLW), AMI Deutschland, GfK Österreich, France AgriMer, Schweizerische Nationalbank (SNB)

## Erläuterungen/Methodik

### Regionenvergleich/Preisentwicklung

- \* Der Landesdurchschnitt berechnet sich aus regionalen Preiserhebungen bei Grossverteilern, gewichtet nach Marktanteilen; die Regionen werden nach Einwohnerzahl gewichtet.  
Die Regionen werden wie folgt abgegrenzt. **Region I:** Genf, Waadt, Freiburg, Neuenburg, Jura und Teile des französischsprachigen Gebiets des Kantons Bern (Bezirke La Neuveville, Courtelary und Moutier). **Region II:** Bern (ausser Bezirke der Region I), Luzern, Unterwalden (Obwalden, Nidwalden), Uri, Zug und ein Teil des Kantons Schwyz (Bezirke Schwyz, Gersau und Küssnacht). **Region III:** Baselland und Basel-Stadt, Aargau und Solothurn. **Region IV:** Zürich, Schaffhausen, Thurgau, Appenzell (Innerrhoden und Ausserrhoden), St. Gallen, ein Teil des Kantons Schwyz (Bezirke Einsiedeln, March und Höfe), Glarus, Graubünden. **Region V:** Wallis und Tessin.

### Bruttomarge

Ausgang minus Eingang

### Bemerkung:

Zusätzliche Informationen zur Methodik siehe Marktberichte des Fachbereichs Marktbeobachtung, BLW

### Früchte und Gemüse

\*\* Aktionen: Bei diesen Produkten wurden Aktionstätigkeiten festgestellt.

\*\*\* Saison= effektiver bewirtschafteter Zeitraum gemäss Leitfaden Importregelung Früchte und Gemüse (Publikation unter [http://www.swisscofel.ch/fileadmin/user\\_upload/Normen\\_HUS\\_Leitfaden/Leitfaden\\_Importregelung\\_2012.pdf](http://www.swisscofel.ch/fileadmin/user_upload/Normen_HUS_Leitfaden/Leitfaden_Importregelung_2012.pdf))

### Fleisch

Konsumentenpreise Bio: Mittelwert der Meldungen

Konsumentenpreise CH-Durchschnitt: nach Verteiler und Regionen gewichtet, Labelanteil variabel

### Getreide

Die Produzentenpreise (franko Sammelstelle) und Preise franko Mühlen sind mengengewichtet. Bei den Monatspreisen franko Mühlen werden keine Angaben gemacht, wenn zu wenig Nennungen vorliegen.

### Haftung

Obwohl die Bundesbehörden mit aller Sorgfalt auf die Richtigkeit der veröffentlichten Informationen achten, kann hinsichtlich der inhaltlichen Richtigkeit, Genauigkeit, Aktualität, Zuverlässigkeit und Vollständigkeit dieser Informationen keine Gewährleistung übernommen werden.

Die Bundesbehörden behalten sich ausdrücklich vor, jederzeit Inhalte ohne Ankündigung ganz oder teilweise zu ändern, zu löschen oder nicht zu veröffentlichen.

Haftungsansprüche gegen die Bundesbehörden wegen Schäden materieller oder immaterieller Art, welche aus dem Zugriff oder der Nutzung bzw. Nichtnutzung der veröffentlichten Informationen, durch Missbrauch der Verbindung oder durch technische Störungen entstanden sind, werden ausgeschlossen.

## Vergleich Bio-Richtlinien

Wichtigste Richtlinien:	EU-Bio	CH-Bio	Bio Knospe
Art des Standards	Staatlich	Staatlich	Privat
Verarbeitungsverfahren	Bestrahlungsverbot und Gentechnikverbot. Sorgfältige Verarbeitung, vorzugsweise unter Anwendung biologischer, mechanischer und physikalischer Methoden.	Bestrahlungsverbot und Gentechnikverbot. Sorgfältige Verarbeitung, vorzugsweise unter Anwendung biologischer, mechanischer und physikalischer Methoden.	Wie EU/CH-Bio. Zusätzliche Vorschriften zur schonenden Verarbeitung und zum Verzicht auf unnötige Verarbeitungsschritte.
Aromen und Lebensmittelfarbstoffe	Einsatz von natürlichen Aromen zulässig, Annato nur für gewisse Käse zulässig	Einsatz von natürlichen Aromen zulässig, Annato nur für gewisse Käse zulässig	Verbot von Farb- und Aromastoffen.
Zusatzstoffe für Verarbeitung	Einsatz nur wenn technologisch notwendig. Zulässig gemäss Anhang VIII Abschnitt A	Einsatz nur wenn technologisch notwendig. Zulässig gemäss Anhang 3 Teil A	Einsatz nur wenn technologisch notwendig (geregelt in produktspezifischen Weisungen)
Verpackungsmaterialien	Keine Normen	Keine Normen	Kein Overpackaging, kein PVC. Alu nur in begründeten Fällen.
Deklaration	Bio-Kennzeichnung wenn mindestens 95 Gewichtsprozent der Zutaten landwirtschaftlichen Ursprungs biologisch sind. Bei Verwendung des EU Bio-Logos Herkunftsangabe EU/Nicht-EU.	Bio-Kennzeichnung wenn mindestens 95 Gewichtsprozent der Zutaten landwirtschaftlichen Ursprungs biologisch sind.	Bio-Kennzeichnung wenn mindestens 95 Gewichtsprozent der Zutaten landwirtschaftlichen Ursprungs biologisch sind.
Chemisch-synthetische Hilfsstoffe	Verboten	Verboten	Verboten
Gesamtbetrieblichkeit	Ja, mit Ausnahmen	Ja, mit wenigen Ausnahmen *	Ja
Düngemittel	Grössere Mengen gemäss Positivliste	Kleinere Mengen gemäss Positivliste	Kleinere Mengen gemäss Positivliste. Zusätzliche Anforderungen bezüglich Düngereinkauf und Hofdüngerabgabe
Fruchtfolge	Einhaltung von Grundsätzen zur Fruchtfolge	Einhaltung von Grundsätzen zur Fruchtfolge	Einhaltung von Grundsätzen zur Fruchtfolge
Beheizung Gewächshäuser	Erlaubt	Erlaubt	Mit Einschränkungen erlaubt
Ökologische Ausgleichflächen	Keine	Mindestens 7%	Mind. 7% plus zusätzliche Biodiversitätsfördermassnahmen
Tierhaltung	Normen	RAUS plus zusätzliche gattungsspezifische Anforderungen	Normen CH-Bio plus Verbot Einsatz ET-Stiere und Kuhtrainer. Zusätzliche Einschränkungen Kraftfutterzukauf.
Flugtransporte	Erlaubt	Erlaubt	Verboten

\* werden im Artikel 7 der schweizerischen Bioverordnung erläutert ( <http://www.admin.ch/ch/d/sr/9/910.18.de.pdf> ) .

## Bestellformular für Abonnemente

Die Publikationen des Fachbereiches Marktbeobachtung werden gratis abgegeben. Sie liegen jeweils auf der Homepage [www.blw.admin.ch](http://www.blw.admin.ch) unter Marktbeobachtung zum Download bereit. Auf Wunsch können Sie sich den Bericht auch per E-Mail zustellen lassen.

Bestellung elektronisch unter [www.blw.admin.ch/dokumentation/00844/01047](http://www.blw.admin.ch/dokumentation/00844/01047) oder schriftlich mit untenstehenden Talon. Wir bitten Sie, diesen vollständig auszufüllen und per Post (BLW Fachbereich Marktbeobachtung, Mattenhofstrasse 5, 3003 Bern) oder Fax (031 322 20 90) an uns zurückzusenden.

### Ich möchte folgende Bulletins abonnieren:

Publikation	Periodizität	
Marktbericht Fleisch	monatlich	<input type="checkbox"/>
Marktbericht Eier	halbjährlich	<input type="checkbox"/>
Marktbericht Milch	monatlich	<input type="checkbox"/>
Marktbericht Früchte und Gemüse	monatlich	<input type="checkbox"/>
Konsumentenpreise Früchte und Gemüse Detailhandel	wöchentlich	<input type="checkbox"/>
Marktbericht Kartoffeln	vierteljährlich	<input type="checkbox"/>
Marktbericht Getreide Marktzahlen Brot und Getreide	jährlich vierteljährlich	<input type="checkbox"/>
Marktbericht Futtermittel Marktzahlen Futtermittel	jährlich vierteljährlich	<input type="checkbox"/>
Marktbericht Bio	monatlich	<input type="checkbox"/>

Sie können mich von der Versandliste streichen.

### Meine Adresse (bitte vollständig ausfüllen):

Firma, Organisation		
Name	Vorname	
Strasse	PLZ	Ort
E-Mail	Telefon	