



## Kleinerer Bio-Zuschlag für Milchprodukte



2014 kostete der Warenkorb an ausgewählten Bio-Milchprodukten im Detailhandel im Mittel Fr. 97.20, was gegenüber dem Vorjahr einem Anstieg um Fr. 1.50 entspricht. Der Vergleichswarenkorb mit konventionellen Produkten verteuerte sich um Fr. 1.80 auf Fr. 73.30. Der Bio-Zuschlag (die Preisdifferenz zwischen dem Bio-Warenkorb und dem konventionellen Warenkorb) fiel 2014 somit etwas schwächer aus (-30 Rp. auf

Fr. 23.90). In Prozenten ausgedrückt bezahlten die Konsumentinnen und Konsumenten im vergangenen Jahr 32,7 Prozent mehr für Bio-Produkte als für konventionelle Produkte. Betrachtet man einen längeren Zeitraum (2009–2014), zeigte sich beim Preis für den Bio-Warenkorb ein Rückgang um Fr. 6.20, während der konventionelle Warenkorb etwas teurer wurde (+50 Rp.). Der Bio-Zuschlag sank also von 42,2 Prozent auf 32,7 Prozent. Zwischen 2009 und 2014 (Januar bis November 2014) verteuerte sich der Rohstoff (Rohmilch) in der konventionellen Produktion (+2,6 Rp./kg auf 66,59 Rp./kg) stärker als im Bio-Anbau (+1,1 Rp./kg auf 78,61 Rp./kg).

### Markt aktuell

#### Preise für Bio-Eier sind gestiegen im 2014

Die steigende Nachfrage nach Bio-Eiern wirkte sich positiv auf die Preise aus. Sowohl die Produzenten als auch die Detailhändler erhielten mehr pro Ei. (S. 11)

#### Konsumentenpreise Bio-Warenkorb Früchte und Gemüse

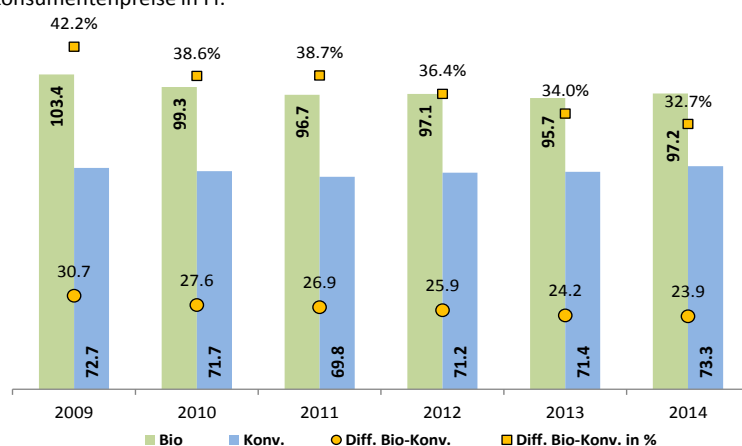
Obwohl der Preis für den Bio-Warenkorb im Januar 2015 um Fr. 2.34 anstieg (Fr. 87.80), kostete er weniger als im Januar 2014 (Fr. 88.10). (S. 2)

#### Preis für Bio-Milch sinkt

Im November 2014 sank der Produzentenpreis für Bio-Milch im Vormonatsvergleich um 0,78 Rp./kg auf 78,97 Rp./kg. (S. 13)

### Warenkorb Milchprodukte

Konsumentenpreise in Fr.



Quelle: BLW, Fachbereich Marktbeobachtung

### Zusammensetzung Warenkorb

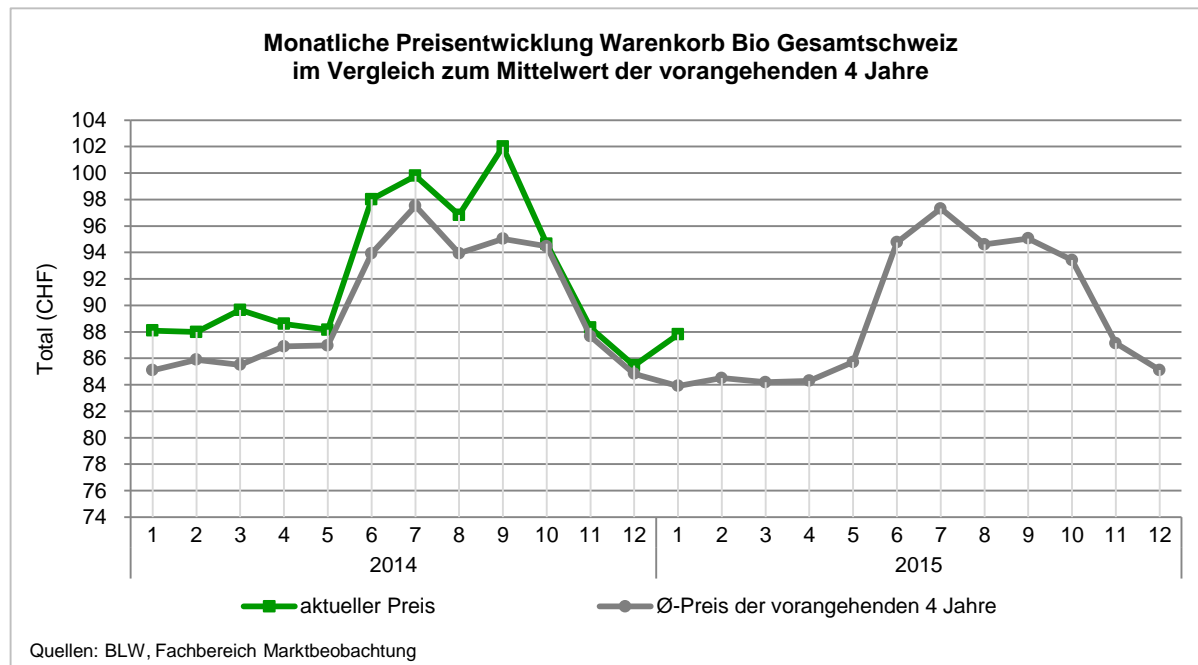
Vollmilch	13 Liter
Gruyère	800 g
Mozzarella	500 g
Emmentaler	300 g
Vorzugsbutter	5 Packungen zu 200 g
Vollrahm	1 Liter
Frucht-, Beerenjoghurt	9 Becher
Naturjoghurt	8 Becher

### Inhalt

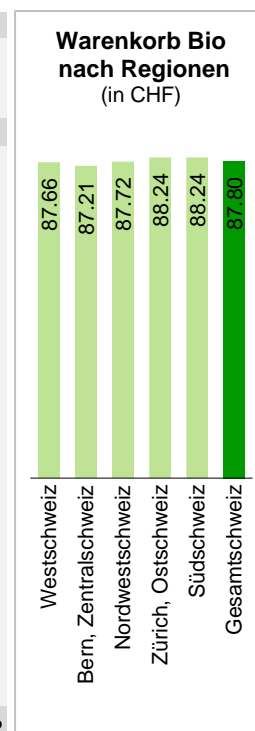
Früchte und Gemüse	2
Fleisch/ Fleischwaren	7
Eier	11
Milchprodukte	13
Getreide	16
Kartoffeln	17
Erläuterung/ Methodik	18
Abonnemente	20

# Früchte und Gemüse

## Konsumentenpreise Bio-Warenkorb Früchte und Gemüse (\*)



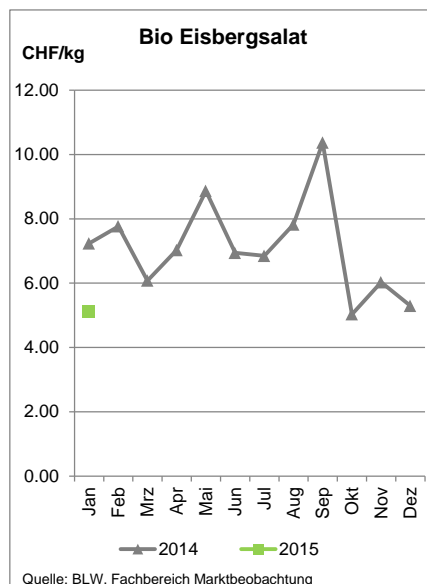
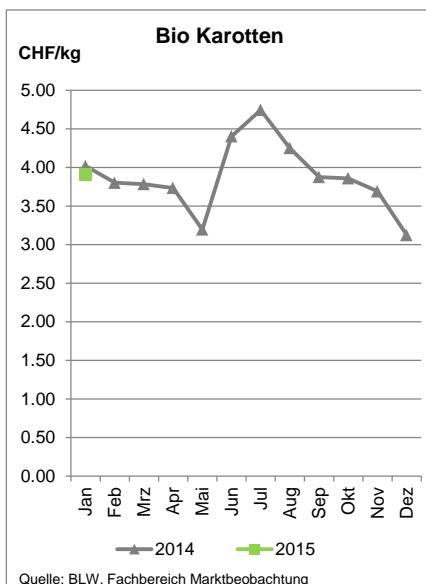
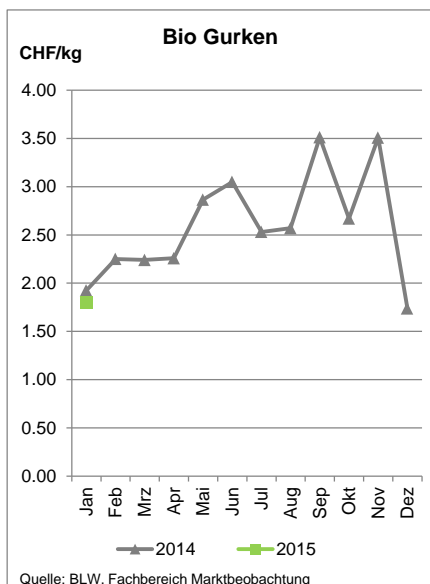
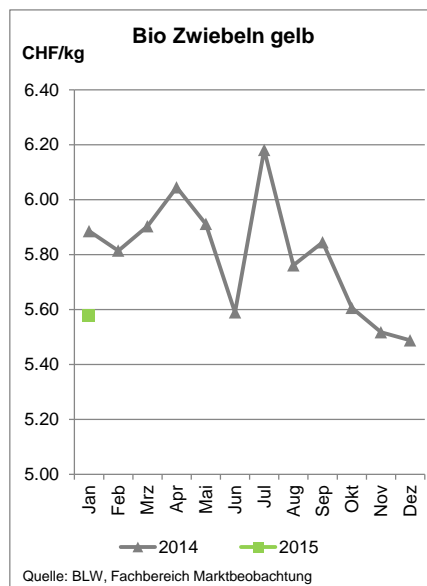
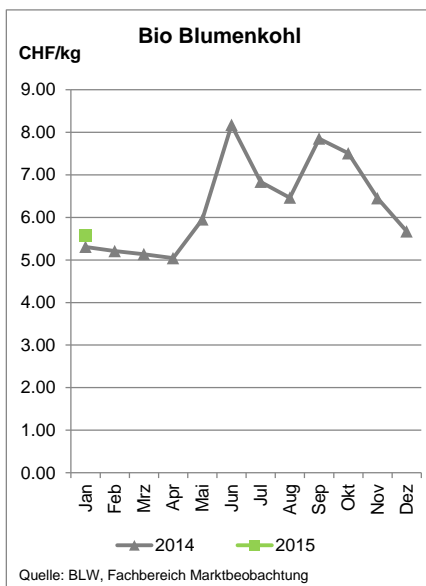
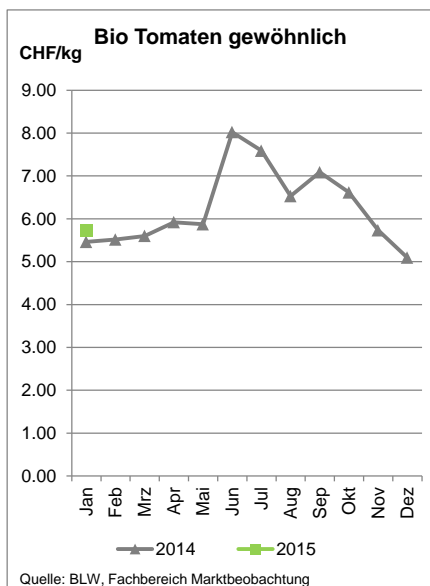
Menge	Produkt	Aktuell	Vormonat	Vorjahr		
		01 2015 CHF	12 2014 CHF	Δ 01/12 2015/14 CHF	01 2014 CHF	Δ 01 2015/14 CHF
2 kg	Tomaten gew öhnlch	11.47	10.19	+12.6%	10.92	+5.0%
2 kg	Karotten	7.82	6.25	+25.2%	8.04	-2.7%
1 kg	Zwiebeln gelb	5.58	5.49	+1.7%	5.89	-5.2%
1 Stück	Salatgurke à 500g	0.90	0.87	+3.7%	0.96	-6.4%
2 Köpfe	Eisbergsalat à 300g	3.07	3.18	-3.3%	4.34	-29.3%
2 Stück	Zucchetti à 300g	3.30	3.30	+0.2%	3.82	-13.6%
1 Kopf	Blumenkohl à 500g	2.79	2.84	-1.8%	2.65	+5.0%
1 Kopf	Kopfsalat à 400g	1.11	1.11	-0.3%	1.26	-12.1%
1 Stück	Fenchel à 250g	1.34	1.45	-7.4%	1.61	-17.0%
1 Kopf	Broccoli à 500g	2.90	2.88	+0.9%	3.14	-7.6%
250 g	Lauch grün	1.76	1.61	+9.3%	1.91	-7.9%
250 g	Champignons	3.93	3.60	+9.2%	3.76	+4.6%
1 Stück	Randen gedämpft à 300g	1.47	1.47	+0.0%	1.47	+0.0%
1 Stück	Knollensellerie	2.47	2.46	+0.5%	2.37	+4.5%
1 Stück	Aubergine à 250g	1.72	1.72	-0.1%	1.86	-7.8%
150 g	Krautstiele	1.00	1.10	-9.0%	1.04	-3.8%
3 kg	Äpfel	18.85	18.80	+0.3%	18.29	+3.1%
1.5 kg	Bananen	4.94	4.94	-0.0%	4.22	+16.9%
2.5 kg	Orangen	8.41	8.35	+0.8%	8.64	-2.6%
4 Stück	Kiwi	2.97	3.88	-23.6%	1.90	+56.4%
<b>TOTAL</b>		<b>87.80</b>	<b>85.46</b>	<b>+2.7%</b>	<b>88.10</b>	<b>-0.3%</b>



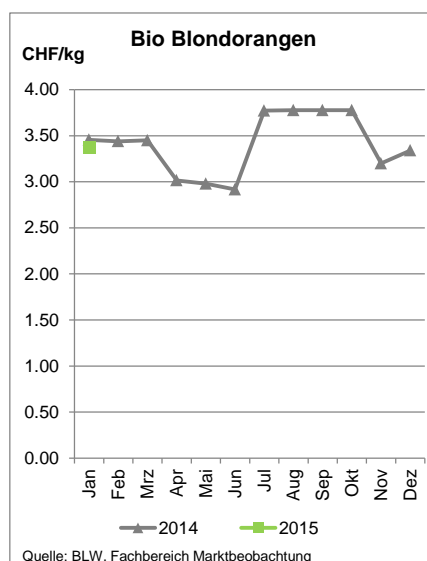
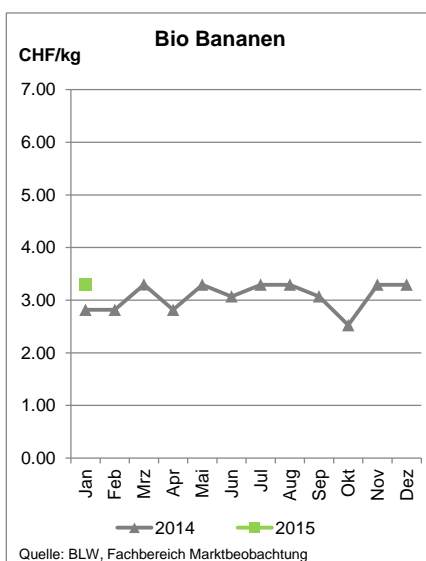
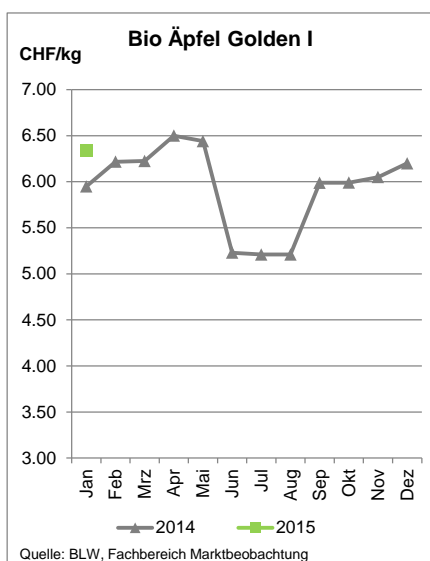
Quelle: BLW, Fachbereich Marktbeobachtung

(\*) Konsumentenpreise für Bio-Produkte (ohne Discounter): erhoben in der ersten Hälfte des Monats.

### Konsumentenpreise für ausgewählte Bio Gemüse (\*)



### Konsumentenpreise für ausgewählte Bio Früchte (\*)



(\*) Konsumentenpreise für Bio-Produkte (ohne Discounter): erhoben in der ersten Hälfte des Monats.

**Regionenvergleich Früchte, Gemüse und Kartoffeln Bio (\*)**

Legende regionale Preisunterschiede: ▶: ± 0-1% ▲/▼: ± 1-5% ▲▲/▼▼: ± 5-15% ▲▲▲/▼▼▼: ± 15+%	Einheit	A**	Saison ***: ●: ja ○: nein, Restdauer Saison in Wochen	CH-Ø* ge- wicht. 02 2015	I West- schweiz		II Bern Zentral- schweiz		III Nordwest- schweiz		IV Zürich Ostschweiz		V Süd- schweiz	
					Fr.	% Ø CH	Fr.	% Ø CH	Fr.	% Ø CH	Fr.	% Ø CH	Fr.	% Ø CH
<b>Fruchtgemüse</b>														
Auberginen	1 kg		○	-	6.85	6.86 ▶	6.86 ▶	6.80 ▶	6.86 ▶	6.86 ▶	6.86 ▶	6.86 ▶	6.86 ▶	6.86 ▶
Tomaten gewöhnlich	1 kg		○	-	5.80	5.80 ▶	5.80 ▶	5.80 ▶	5.80 ▶	5.80 ▶	5.80 ▶	5.80 ▶	5.80 ▶	5.80 ▶
Tomaten Rispen	1 kg		○	-	5.72	5.72 ▶	5.72 ▶	5.72 ▶	5.72 ▶	5.72 ▶	5.72 ▶	5.72 ▶	5.78 ▶	5.78 ▶
Tomaten Cherry gew.	1 kg		○	-	7.21	7.20 ▶	7.20 ▶	7.20 ▶	7.20 ▶	7.20 ▶	7.20 ▶	7.20 ▶	7.40 ▶	7.40 ▶
Zucchetti	1 kg		○	-	5.49	5.52 ▶	5.48 ▶	5.48 ▶	5.48 ▶	5.48 ▶	5.48 ▶	5.48 ▶	5.54 ▶	5.54 ▶
Salatgurken	1 Stk		○	-	1.80	1.80 ▶	1.80 ▶	1.80 ▶	1.80 ▶	1.80 ▶	1.81 ▶	1.81 ▶	1.77 ▶	1.77 ▶
<b>Blattstielgemüse</b>														
Fenchel	1 kg		○	-	5.34	5.20 ▼	5.28 ▶	5.32 ▶	5.32 ▶	5.44 ▶	5.44 ▶	5.56 ▶	5.56 ▶	5.56 ▶
Rhabarber	1 kg		○	-	-	-	-	-	-	-	-	-	-	-
<b>Kohlgemüse</b>														
Blumenkohl	1 kg		○	-	5.55	5.46 ▶	5.50 ▶	5.50 ▶	5.50 ▶	5.60 ▶	5.60 ▶	5.82 ▶	5.82 ▶	5.82 ▶
Broccoli	1 kg	A	○	-	5.78	5.80 ▶	5.83 ▶	5.42 ▼▼	5.90 ▲	5.90 ▲	5.90 ▲	5.83 ▶	5.83 ▶	5.83 ▶
Chinakohl	1 kg		●	5	6.38	6.52 ▲	6.28 ▶	6.35 ▶	6.41 ▶	6.41 ▶	6.41 ▶	6.26 ▶	6.26 ▶	6.26 ▶
Rotkabis	1 kg		●	18	5.01	5.21 ▲	4.94 ▶	4.92 ▶	4.94 ▶	4.94 ▶	4.94 ▶	5.09 ▶	5.09 ▶	5.09 ▶
Weisskabis	1 kg		●	16	5.01	5.21 ▲	4.94 ▶	4.92 ▶	4.92 ▶	4.94 ▶	4.94 ▶	5.09 ▶	5.09 ▶	5.09 ▶
Wirz	1 kg		●	17	6.03	6.04 ▶	5.92 ▶	6.06 ▶	6.06 ▶	6.06 ▶	6.06 ▶	6.06 ▶	6.06 ▶	6.06 ▶
<b>Zwiebel- und Lauchgemüse</b>														
Lauch grün	1 kg		●	1	7.01	7.02 ▶	6.94 ▶	6.99 ▶	6.99 ▶	7.02 ▶	7.02 ▶	7.14 ▶	7.14 ▶	7.14 ▶
Speisezwiebeln gelb	1 kg		●	18	5.57	5.74 ▲	5.38 ▼	5.44 ▼	5.56 ▶	5.56 ▶	5.89 ▲▲	5.89 ▲▲	5.89 ▲▲	5.89 ▲▲
<b>Wurzel- und Knollengemüse</b>														
Kartotten	1 kg		●	17	3.91	3.93 ▶	3.92 ▶	3.92 ▶	3.89 ▶	3.89 ▶	3.86 ▶	3.86 ▶	3.86 ▶	3.86 ▶
Knollensellerie	1 kg		●	22	8.21	8.28 ▶	8.14 ▶	8.14 ▶	8.14 ▶	8.26 ▶	8.14 ▶	8.14 ▶	8.14 ▶	8.14 ▶
<b>Blattsalate</b>														
Eisberg	1 kg		○	-	5.16	4.76 ▼▼	4.88 ▼▼	5.41 ▲	5.42 ▲▲	5.41 ▲	5.41 ▲	5.41 ▲	5.41 ▲	5.41 ▲
Kopfsalat	1 Stk		○	-	2.74	2.74 ▶	2.74 ▶	2.74 ▶	2.74 ▶	2.74 ▶	2.74 ▶	2.74 ▶	2.74 ▶	2.74 ▶
Nüsslisalat	1 kg	A	●	25	45.51	46.00 ▶	46.80 ▲	44.62 ▶	44.37 ▼	47.40 ▲	47.40 ▲	47.40 ▲	47.40 ▲	47.40 ▲
Rucola	1 kg		-	-	19.00	19.00 ▶	19.00 ▶	19.00 ▶	19.00 ▶	19.00 ▶	19.00 ▶	19.00 ▶	19.00 ▶	19.00 ▶
Zuckerhut	1 kg		●	3	6.59	6.60 ▶	6.60 ▶	6.60 ▶	6.57 ▶	6.60 ▶	6.60 ▶	6.60 ▶	6.60 ▶	6.60 ▶
<b>Andere Gemüse</b>														
Buschbohnen	1 kg		○	-	9.63	9.72 ▶	9.72 ▶	9.44 ▶	9.58 ▶	9.58 ▶	9.72 ▶	9.72 ▶	9.72 ▶	9.72 ▶
Spinat	1 kg		○	-	16.20	16.20 ▶	16.20 ▶	16.20 ▶	16.20 ▶	16.20 ▶	16.20 ▶	16.20 ▶	16.20 ▶	16.20 ▶
Randen gedämpft	1 kg		●	22	4.90	4.90 ▶	4.90 ▶	4.90 ▶	4.90 ▶	4.90 ▶	4.90 ▶	4.90 ▶	4.90 ▶	4.90 ▶
Sauerkraut gekocht	1 kg		-	-	7.40	7.40 ▶	7.40 ▶	7.40 ▶	7.40 ▶	7.40 ▶	7.40 ▶	7.40 ▶	7.40 ▶	7.40 ▶
<b>Kernobst</b>														
Äpfel Gala I	1 kg		●	22	6.32	6.36 ▶	6.26 ▶	6.34 ▶	6.33 ▶	6.33 ▶	6.24 ▶	6.24 ▶	6.24 ▶	6.24 ▶
Äpfel I übrige Inland	1 kg		●	22	6.22	6.16 ▶	6.20 ▶	6.26 ▶	6.24 ▶	6.24 ▶	6.24 ▶	6.24 ▶	6.24 ▶	6.24 ▶
Birnen Gute Luise	1 kg		●	12	6.20	6.17 ▶	6.20 ▶	6.20 ▶	6.24 ▶	6.24 ▶	6.18 ▶	6.18 ▶	6.18 ▶	6.18 ▶
<b>Steinobst</b>														
Nektarinen	1 kg				-	-	-	-	-	-	-	-	-	-
<b>Agurmen</b>														
Blondorangen	1 kg				3.35	3.32 ▶	3.32 ▶	3.32 ▶	3.41 ▶	3.41 ▶	3.32 ▶	3.32 ▶	3.32 ▶	3.32 ▶
<b>Andere Früchte</b>														
Bananen	1 kg				3.28	3.28 ▶	3.28 ▶	3.28 ▶	3.28 ▶	3.28 ▶	3.28 ▶	3.28 ▶	3.28 ▶	3.28 ▶
Kiwi	1 Stk				0.74	0.74 ▶	0.74 ▶	0.74 ▶	0.74 ▶	0.74 ▶	0.74 ▶	0.74 ▶	0.74 ▶	0.74 ▶
Melonen Galia	1 Stk				-	-	-	-	-	-	-	-	-	-
<b>Kartoffeln</b>														
Agata	1 kg				-	-	-	-	-	-	-	-	-	-
Charlotte	1 kg				2.91	2.93 ▶	2.90 ▶	2.92 ▶	2.86 ▶	2.86 ▶	3.04 ▲	3.04 ▲	3.04 ▲	3.04 ▲
Andere mehligkochend	1 kg				2.92	2.97 ▶	2.92 ▶	2.92 ▶	2.89 ▶	2.89 ▶	2.89 ▶	2.89 ▶	2.89 ▶	2.89 ▶
Andere festkochend	1 kg				2.92	2.97 ▶	2.92 ▶	2.92 ▶	2.89 ▶	2.89 ▶	2.89 ▶	2.89 ▶	2.89 ▶	2.89 ▶

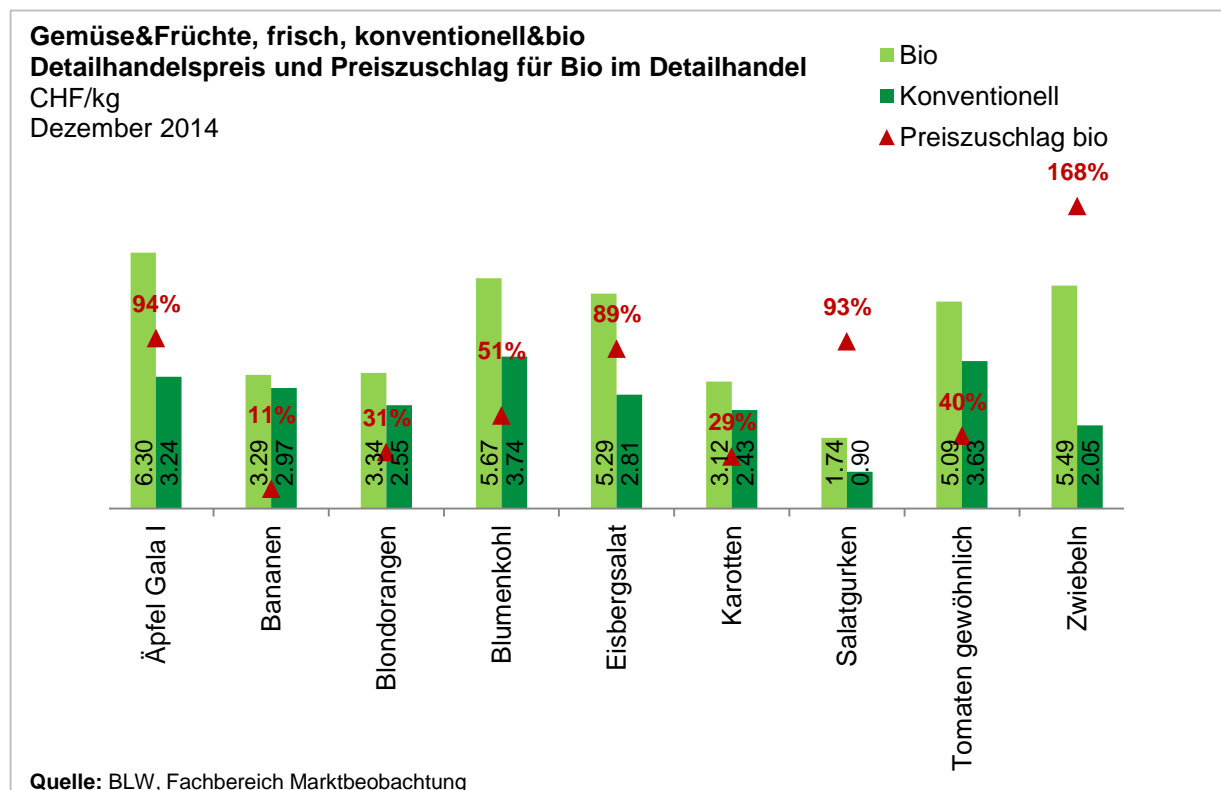
(\*) Konsumentenpreise für Bio-Produkte (ohne Discounter): erhoben in der ersten Hälfte des Monats.

**Preisentwicklung Früchte, Gemüse und Kartoffeln Bio (\*)**

Legende regionale Preisunterschiede: ▶: ± 0-1% ▲/▼: ± 1-5% ▲▲/▼▼: ± 5-15% ▲▲▲/▼▼▼: ± 15+%	Einheit	A **	Saison ***: ●: ja ○: nein, Restdauer Saison in Wochen	Aktuell		Vormonat (Preise und Entwicklung)						Vorjahre (Preise und Entwicklung)			
				02 2015	02/50 15/14	50 2014	50/46 2014	46 2014	46/41 2014	41 2014	02 15/14	02 2014	02 14/13	02 2013	
				Fr.	Entw.	Fr.	Entw.	Fr.	Entw.	Fr.	Entw.	Fr.	Entw.	Fr.	Entw.
<b>Fruchtgemüse</b>															
Auberginen	1 kg		○	-	6.85	▶	6.86	▼	6.97	▶	6.94	▼▼	7.46	▼	7.69
Tomaten gewöhnlich	1 kg		○	-	5.80	▲▲	5.08	▼▼	5.80	▼▼	6.63	▲▲	5.48	▲▲	5.06
Tomaten Rispfen	1 kg		○	-	5.72	▲▲	5.44	▼	5.59	▼▼▼	6.88	▶	5.75	▲▲	5.35
Tomaten Cherry gew.	1 kg		○	-	7.21	▶	7.22	▼	7.31	▼▼	8.30	▼▼▼	8.99	▲▲▲	7.03
Zucchini	1 kg		○	-	5.49	▶	5.48	▲▲▲	3.39	▼▼▼	7.33	▼▼	6.37	▲▲	5.94
Salatgurken	1 Stk		○	-	1.80	▲	1.73	▼▼▼	3.47	▲▲▲	2.64	▼▼	1.91	▲▲	1.71
<b>Blattstielgemüse</b>															
Fenchel	1 kg		○	-	5.34	▼▼	5.77	▼▼▼	7.53	▼▼	8.24	▼▼▼	6.45	▲▲	6.08
Rhabarber	1 kg		○	-	-		-	-	-	-	-	-	-	-	
<b>Kohlgemüse</b>															
Blumenkohl	1 kg		○	-	5.55	▼	5.64	▼▼	6.34	▼▼▼	7.49	▲▲	5.27	▼▼▼	6.38
Broccoli	1 kg	A	○	-	5.78	▲	5.71	▼▼	6.15	▼▼▼	8.82	▼▼	6.21	▼▼	6.82
Chinakohl	1 kg		●	5	6.38	▲	6.27	▲	6.14	▼▼	6.78	▲▲	6.07	▶	6.07
Rotkabis	1 kg		●	18	5.01	▶	4.99	▼	5.08	▼▼	5.38	▼▼	5.31	▲	5.07
Weisskabis	1 kg		●	16	5.01	▶	4.99	▼	5.12	▼	5.38	▼	5.26	▲	5.05
Wirsing	1 kg		●	17	6.03	▲▲	5.73	▲	5.60	▼	5.85	▶	6.02	▼▼	6.48
<b>Zwiebel- und Lauchgemüse</b>															
Lauch grün	1 kg		●	1	7.01	▲▲	6.37	▶	6.34	▼▼▼	7.61	▼▼	7.63	▼	7.80
Speisezwiebeln gelb	1 kg		●	18	5.57	▲	5.47	▶	5.50	▼	5.59	▼▼	5.87	▲▲	5.50
<b>Wurzel- und Knollengemüse</b>															
Karotten	1 kg		●	17	3.91	▲▲▲	2.90	▼▼▼	3.69	▼	3.85	▼	4.04	▲▲	3.55
Knollensellerie	1 kg		●	22	8.21	▶	8.17	▼	8.32	▼	8.60	▲	7.88	▲▲	7.27
<b>Blattsalate</b>															
Eisberg	1 kg		○	-	5.16	▼▼	5.53	▼▼	6.20	▲▲▲	4.60	▼▼▼	7.27	▶	7.27
Kopfsalat	1 Stk		○	-	2.74	▶	2.75	▶	2.76	▲	2.72	▼▼	3.19	▲	3.12
Nüssli Salat	1 kg	A	●	25	45.51	▲▲▲	37.54	▲▲	32.97	▼▼	37.12	▼	47.00	▲▲	41.27
Rucola	1 kg		-	-	19.00	▼	19.48	▼▼▼	23.21	▼▼▼	30.70	▼▼	22.35	▲	21.57
Zuckerrhut	1 kg		●	3	6.59	▲	6.34	▼	6.44	▼▼	7.14	▲▲▲	5.46		-
<b>Andere Gemüse</b>															
Buschbohnen	1 kg		○	-	9.63	▶	9.61	▲	9.36	▼	9.74	▼▼	10.47		-
Spinat	1 kg		○	-	16.20	▶	16.20		-		31.32	▼▼▼	21.13	▲▲	19.31
Randen gedämpft	1 kg		●	22	4.90	▶	4.90	▶	4.90	▶	4.90	▶	4.90	▲▲	4.32
Sauerkraut gekocht	1 kg		-	-	7.40	▼	7.49	▶	7.49	▶	7.49	▶	7.35	▼	7.71
<b>Kernobst</b>															
Äpfel Gala I	1 kg		●	22	6.32		-		6.21	▼	6.30	▲	6.14	▲	6.06
Äpfel I übrige Inland	1 kg		●	22	6.22	▶	6.22	▲	6.15	▼	6.27	▶	6.19	▲	5.95
Birnen Gute Luise	1 kg		●	12	6.20	▶	6.19	▶	6.15	▲	5.86	▲	6.13	▲	6.00
<b>Steinobst</b>															
Nektarinen	1 kg				-		-		-		-		-		-
<b>Agurmen</b>															
Blondorangen	1 kg				3.35	▶	3.32	▲	3.20	▼▼▼	3.88	▼	3.45	▼▼	3.66
<b>Andere Früchte</b>															
Bananen	1 kg				3.28	▶	3.28	▶	3.28	▲▲▲	2.27	▲▲▲	2.65	▶	2.63
Kiwi	1 Stk				0.74	▼▼▼	0.97	▲▲▲	0.77	▼	0.78	▲▲▲	0.48	▼▼	0.52
Melonen Galia	1 Stk				-		-		-		3.92		-		-
<b>Kartoffeln</b>															
Agata	1 kg				-		-		-		-		-		-
Charlotte	1 kg				2.91	▲▲▲	2.10	▼▼▼	2.60	▲▲	2.36		-		-
Andere mehligkochend	1 kg				2.92	▶	2.91	▶	2.91	▲▲	2.74	▼▼	3.23		-
Andere festkochend	1 kg				2.92		-		2.88	▲▲	2.71	▼▼	3.21		-

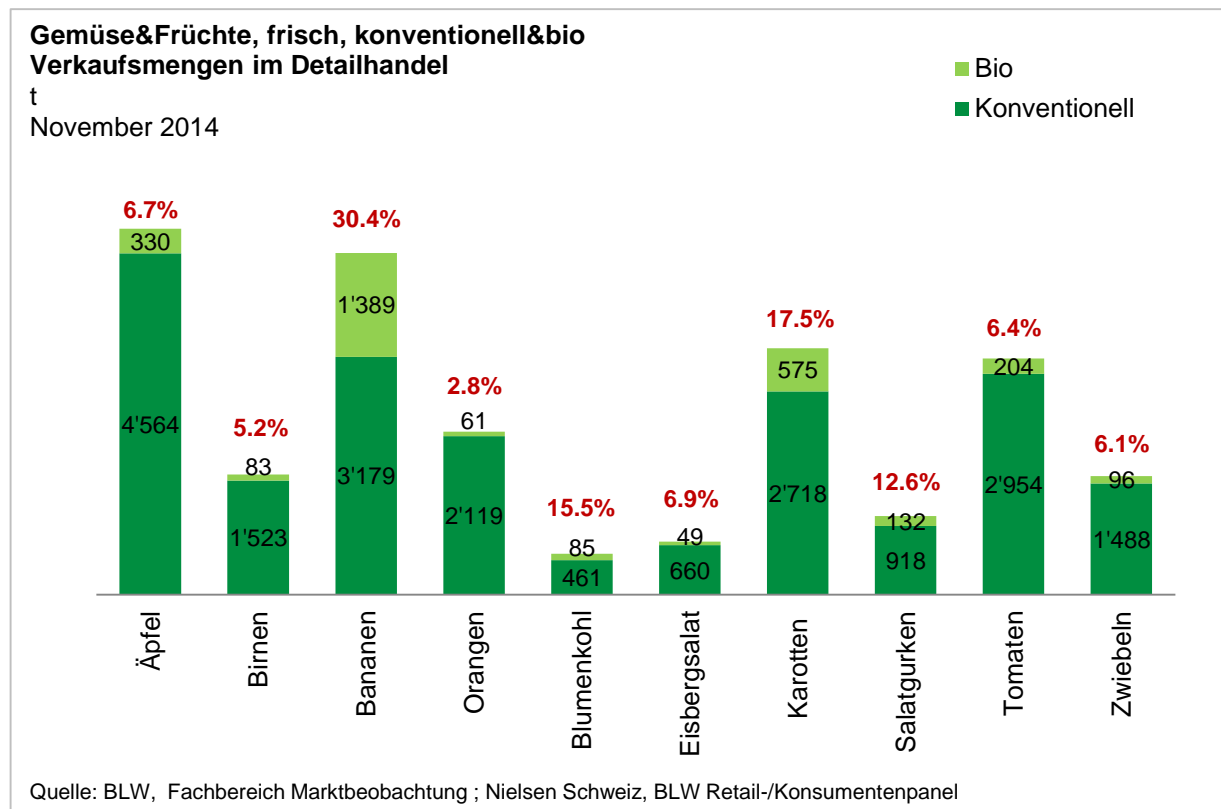
(\*) Konsumentenpreise für Bio-Produkte (ohne Discounter): erhoben in der ersten Hälfte des Monats.

**Monatlicher Konsumentenpreis für Gemüse und Früchte (\*)**



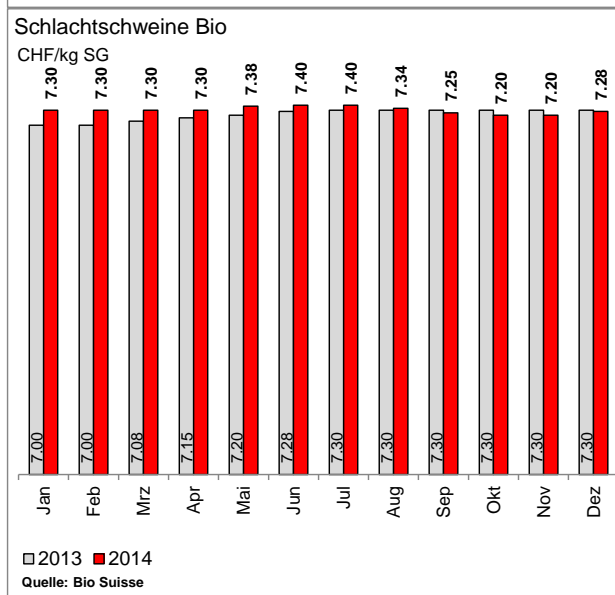
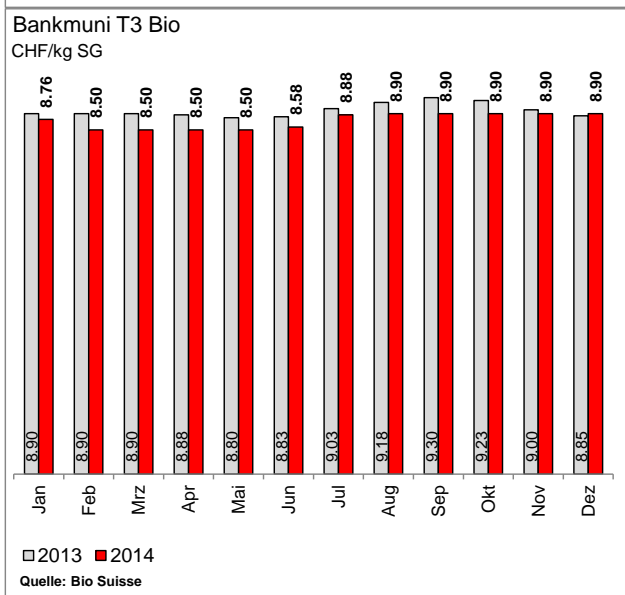
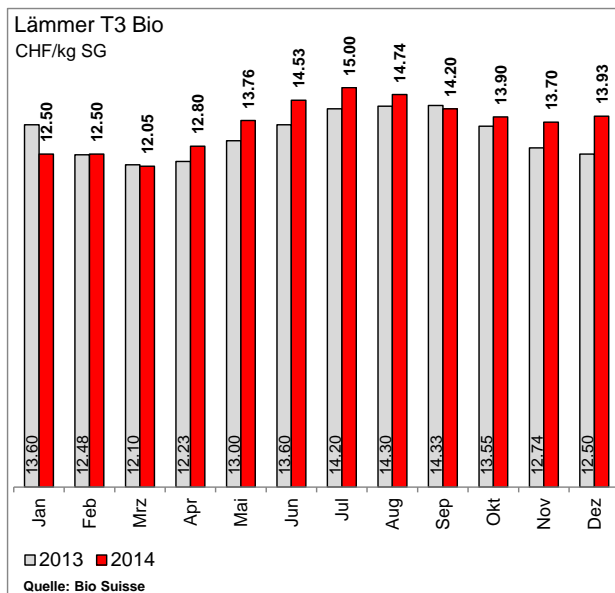
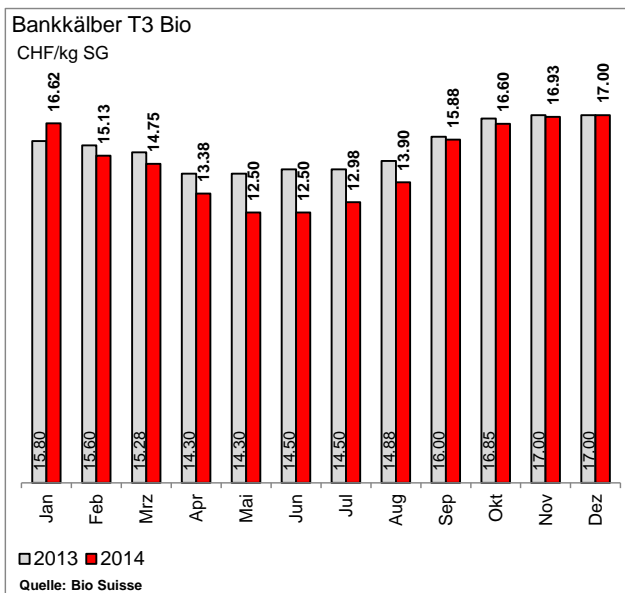
(\*) Konsumentenpreise für Bio-Produkte (ohne Discounter): erhoben in der ersten Hälfte des Monats.

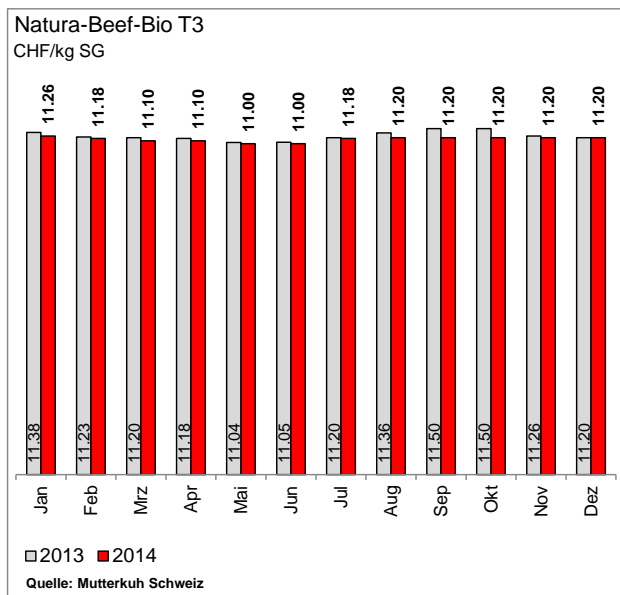
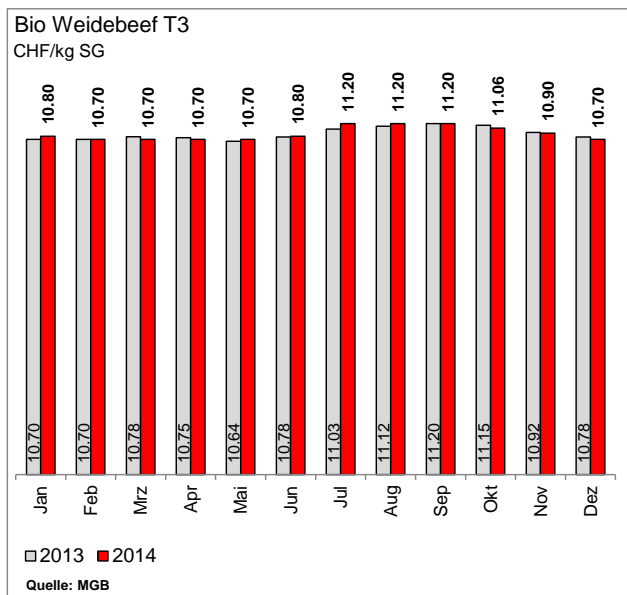
**Im Schweizer Detailhandel umgesetzte Früchte- und Gemüsemenge, inkl. Discounter**



# Fleisch und Fleischwaren

## Richtpreise Produzenten Bioschlachttiere





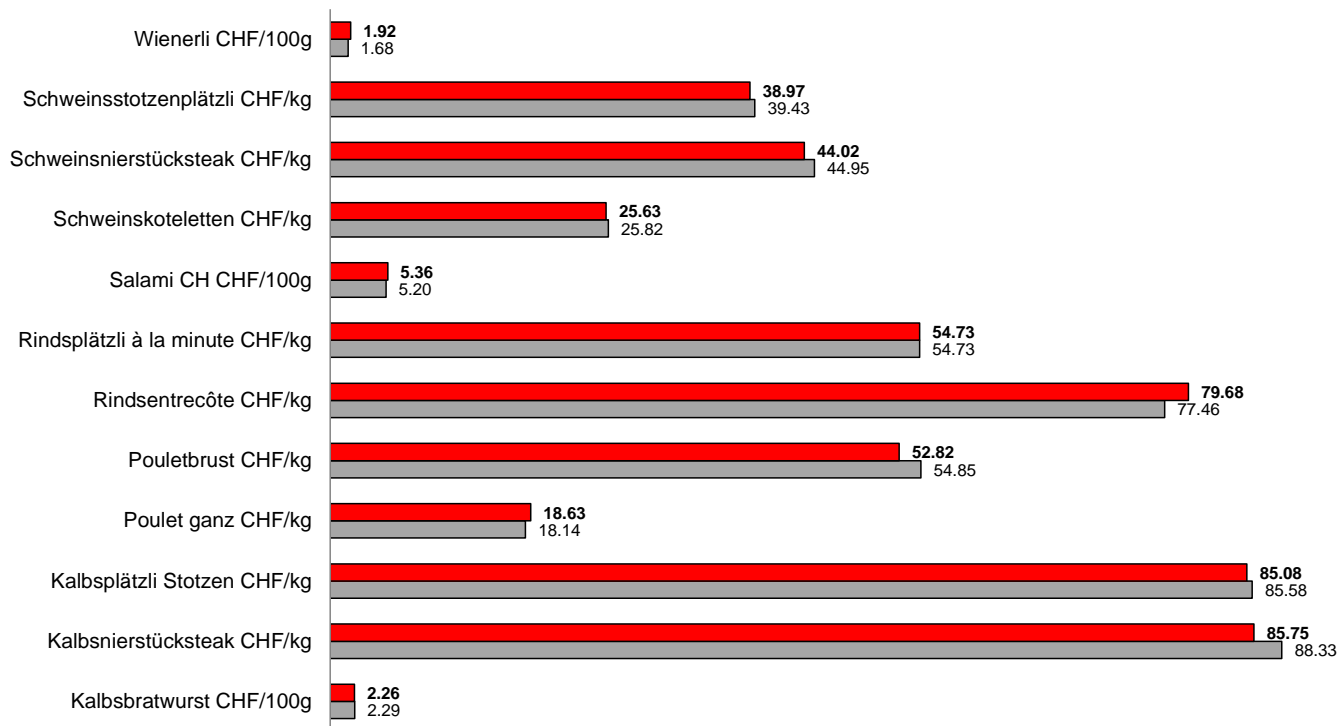
Preise in Franken pro kg Schlachtgewicht

	Nov 13	Oct 14	Nov 14	%-Δ 13	%-Δ VP
Schlachtschweine Bio	7.30	7.20	<b>7.28</b>	-0.3	1.0
Bankmuni T3 Bio	8.85	8.90	<b>8.90</b>	0.6	0.0
Bankkälber T3 Bio	17.00	16.93	<b>17.00</b>	0.0	0.4
Lämmer T3 Bio	12.50	13.70	<b>13.93</b>	10.2	1.6
Bio Weidebeef T3	10.78	10.90	<b>10.70</b>	-0.7	-1.9
Natura-Beef-Bio T3	11.20	11.20	<b>11.20</b>	0.0	0.0



## Konsumentenpreise Bio

Bio Konsumentenpreise für Fleischprodukte im Vorjahresvergleich



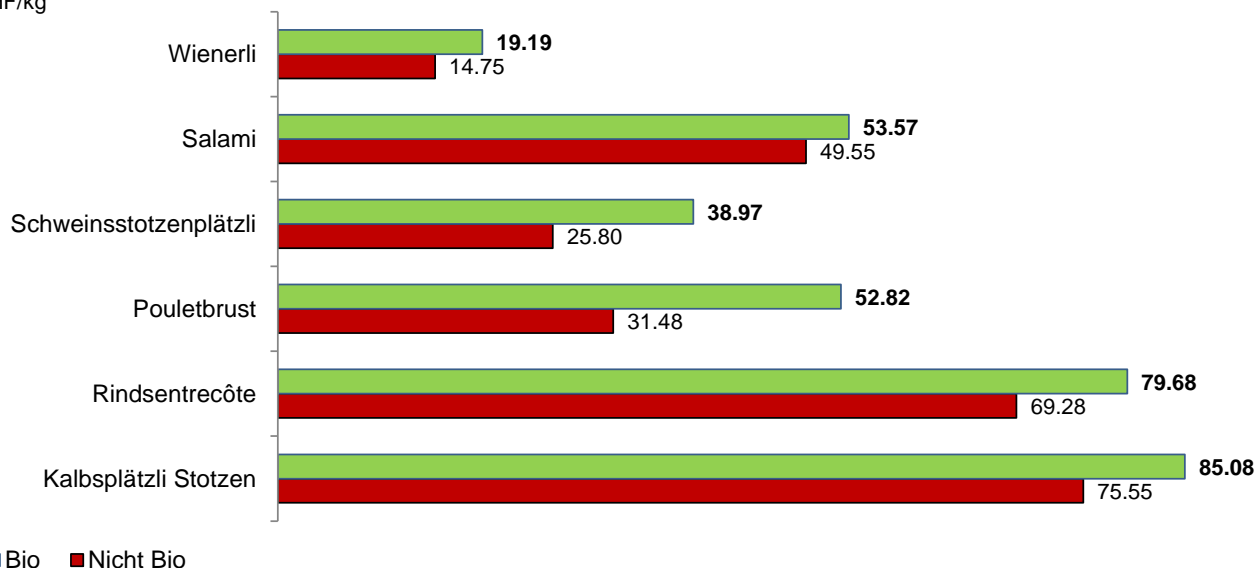
■ Dez 14 ■ Dez 13

Quelle: BLW, Fachbereich Marktbeobachtung

Durchschnittlicher Konsumentenpreis

Dez 14

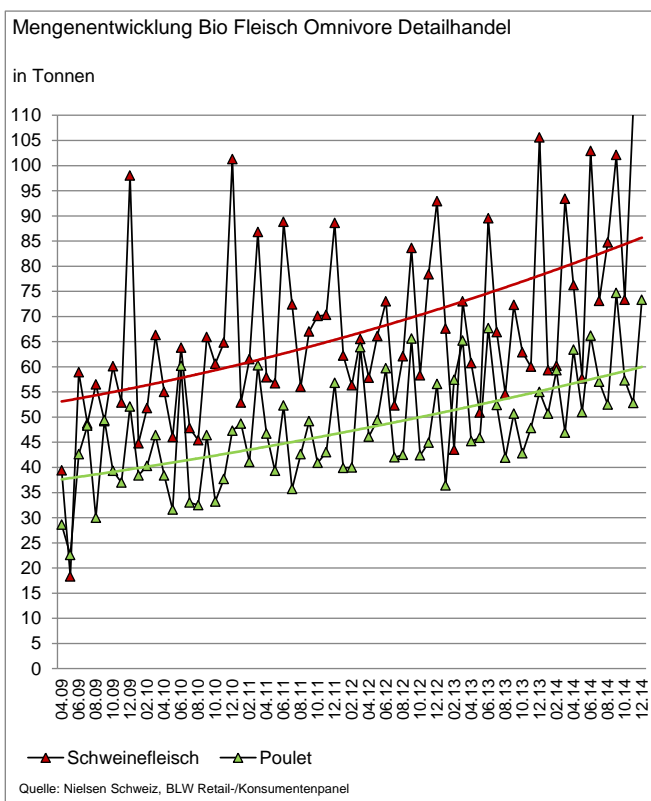
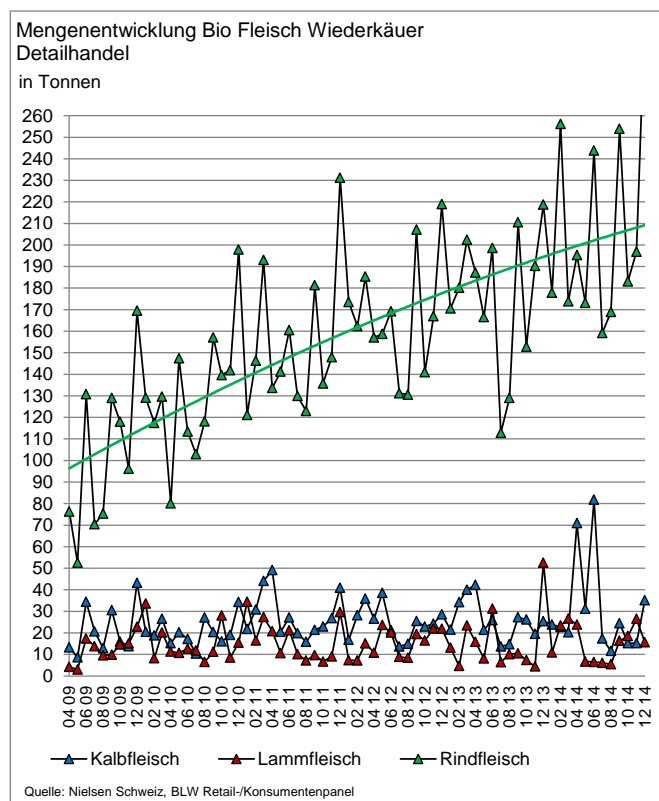
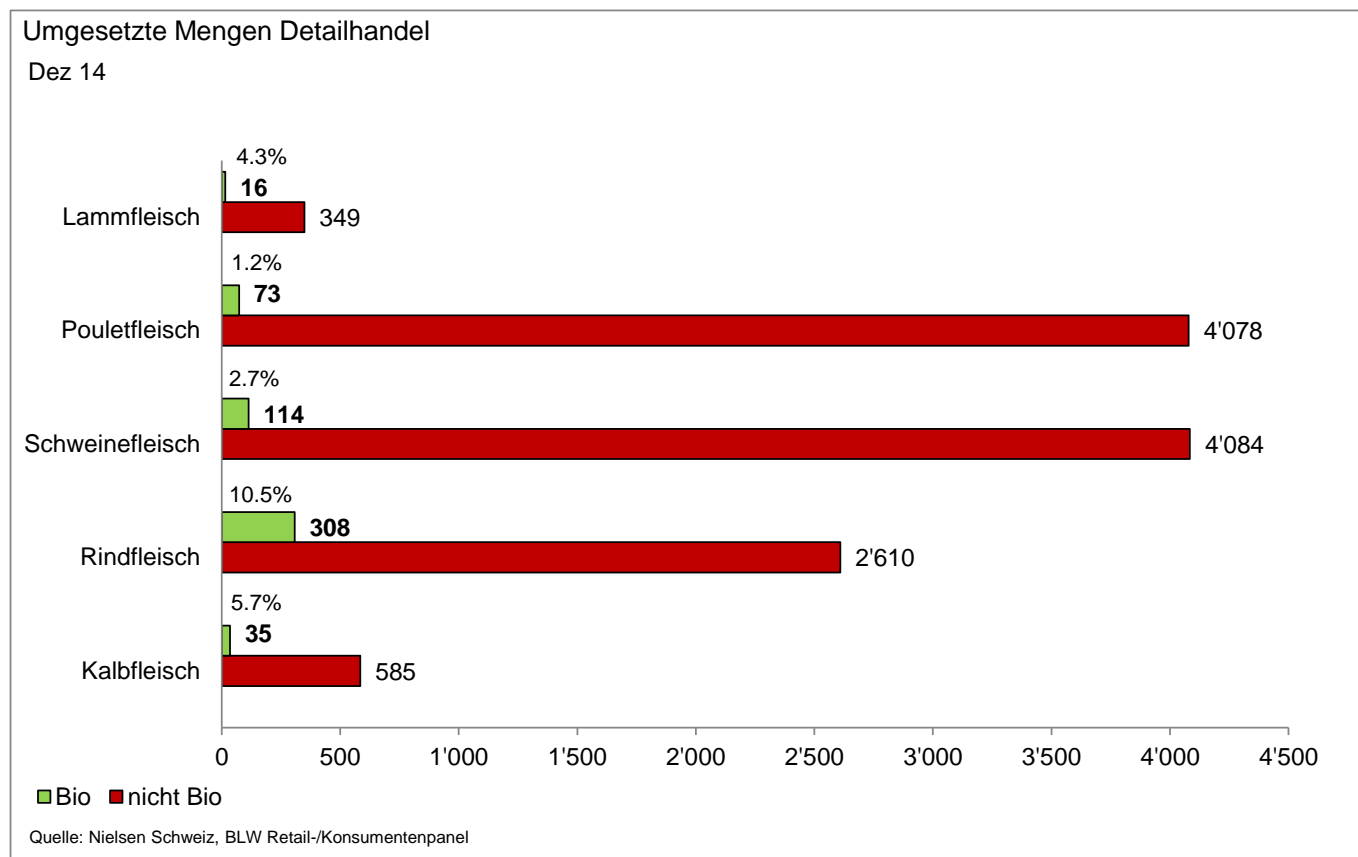
CHF/kg



■ Bio ■ Nicht Bio

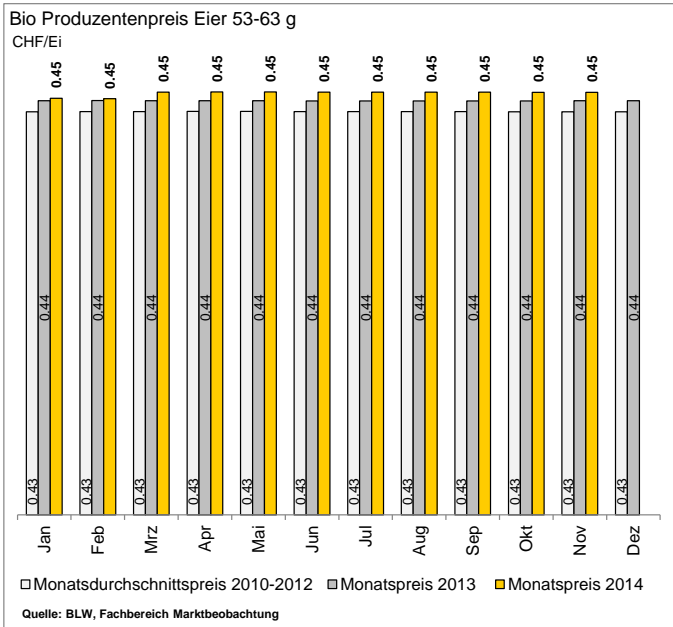
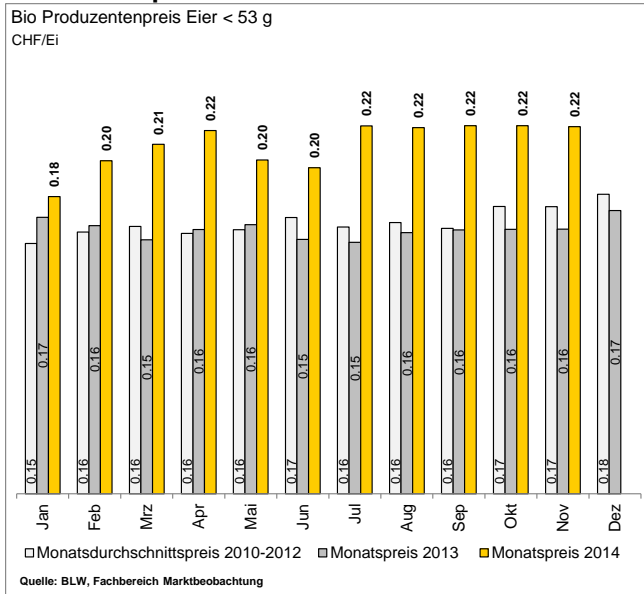
Quelle: BLW, Fachbereich Marktbeobachtung

## Umgesetzte Mengen für Frischfleisch im Detailhandel

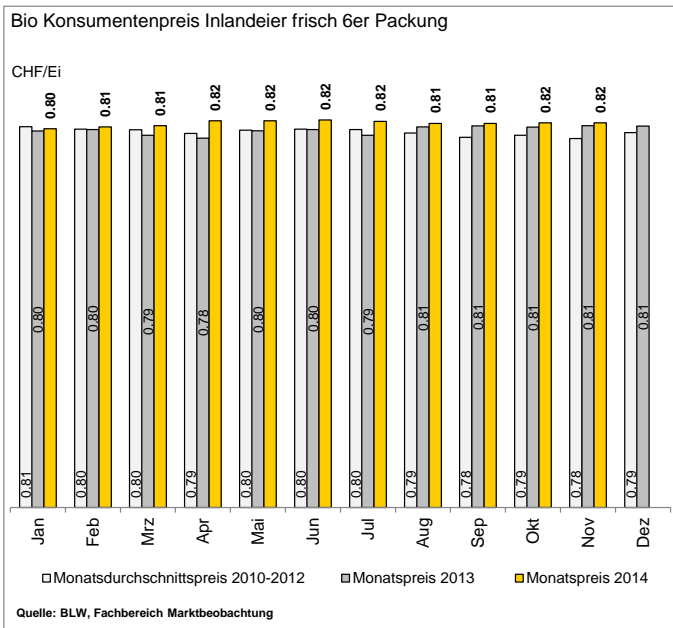
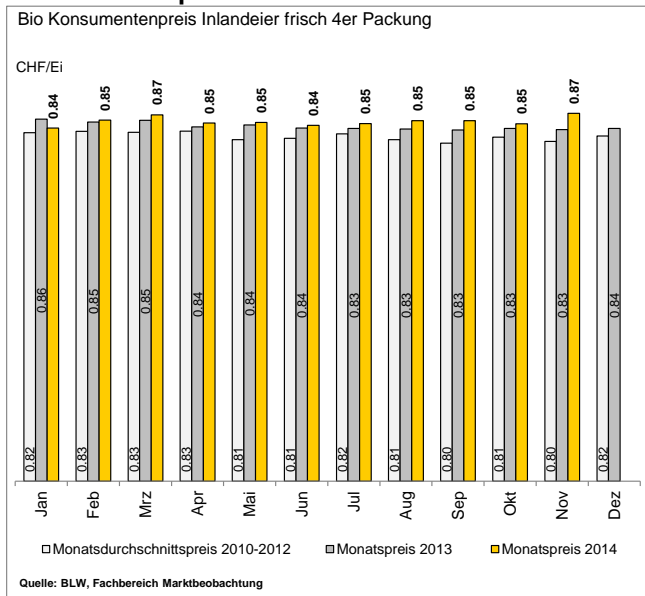


# Eier

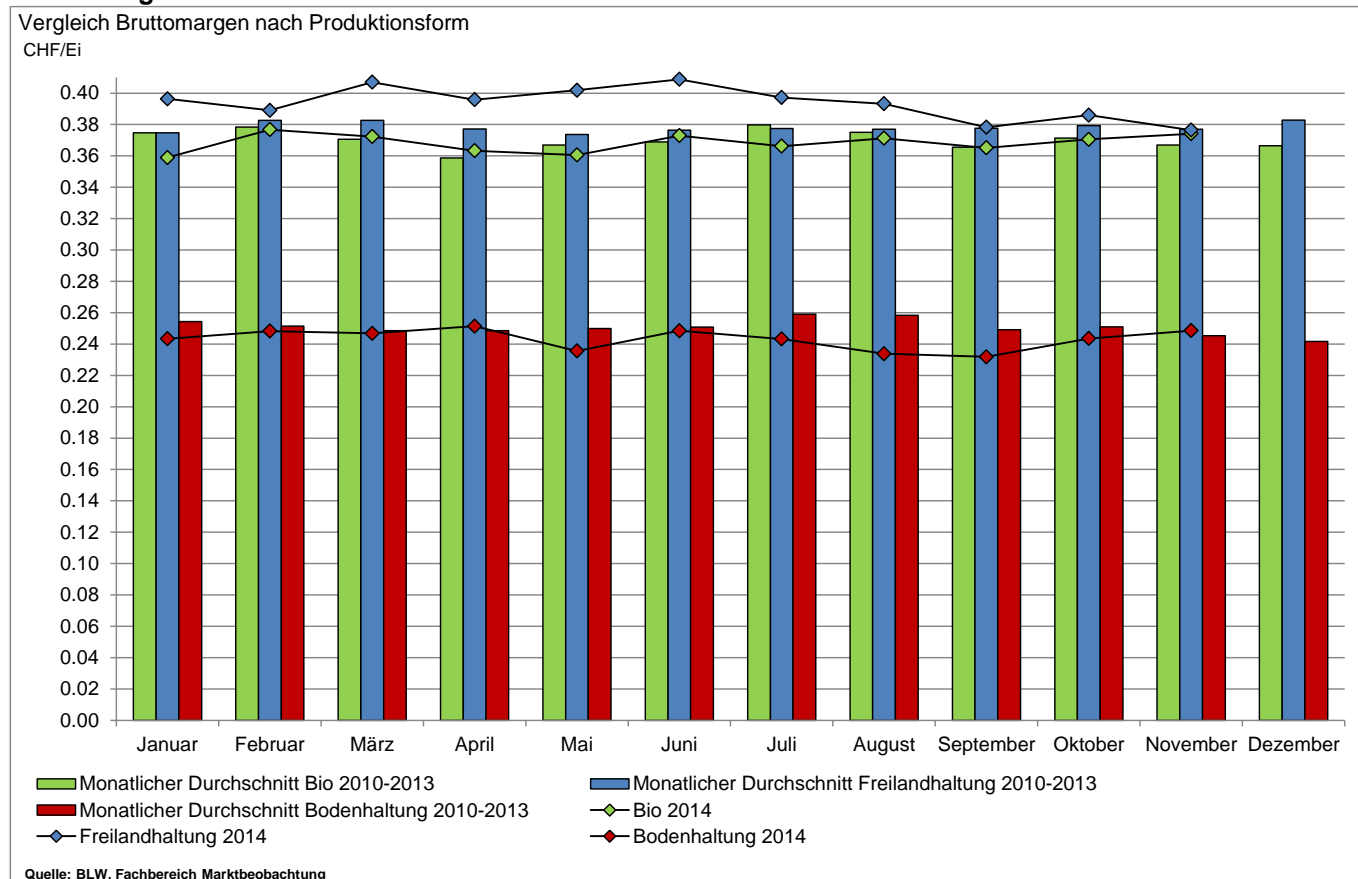
## Produzentenpreise Bioeier



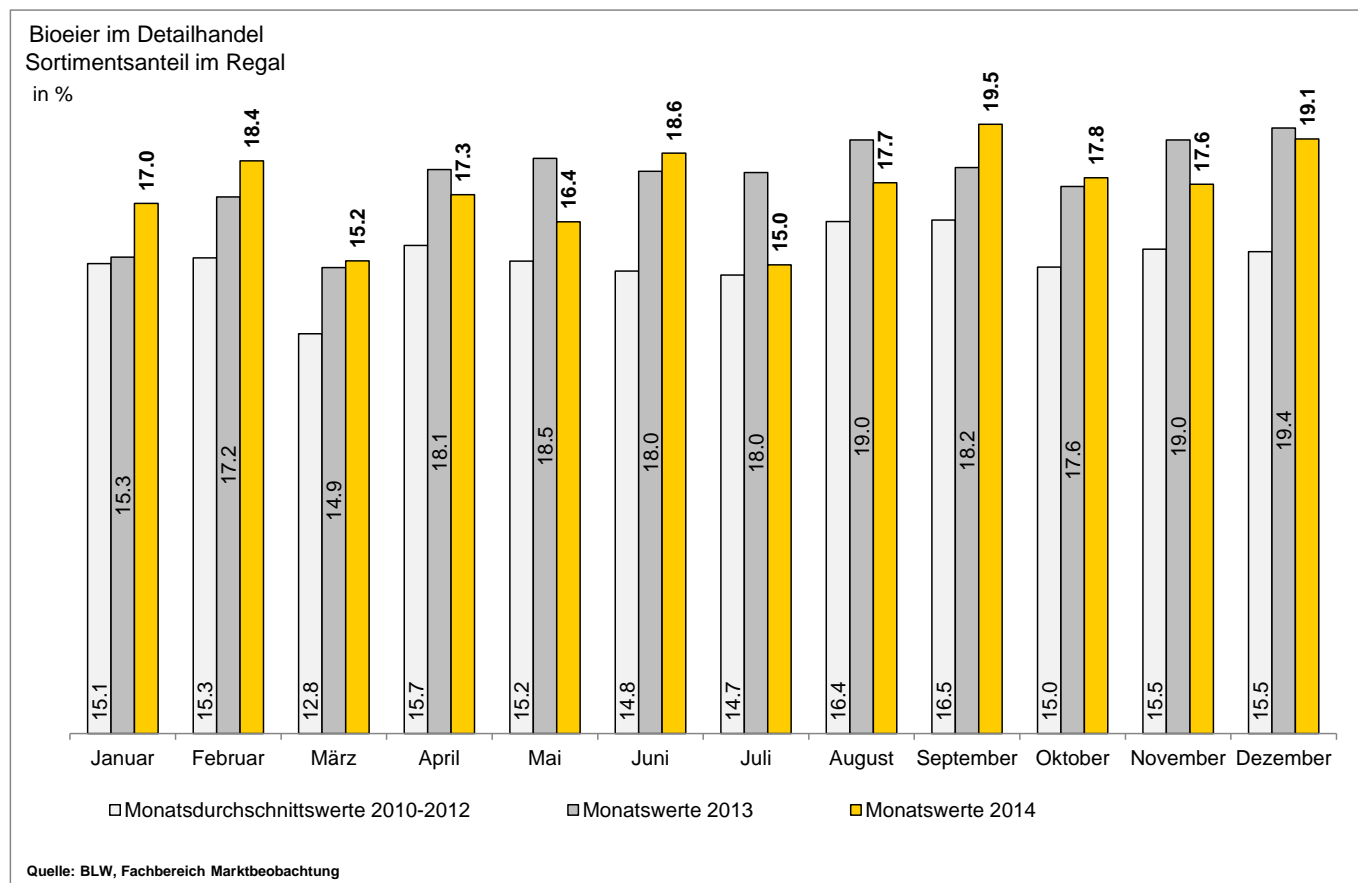
## Konsumentenpreise Bioeier



### Bruttomarge Eier nach Produktionsform



### Bioeier im Detailhandel Sortimentsanteil im Regal



# Milch und Milchprodukte

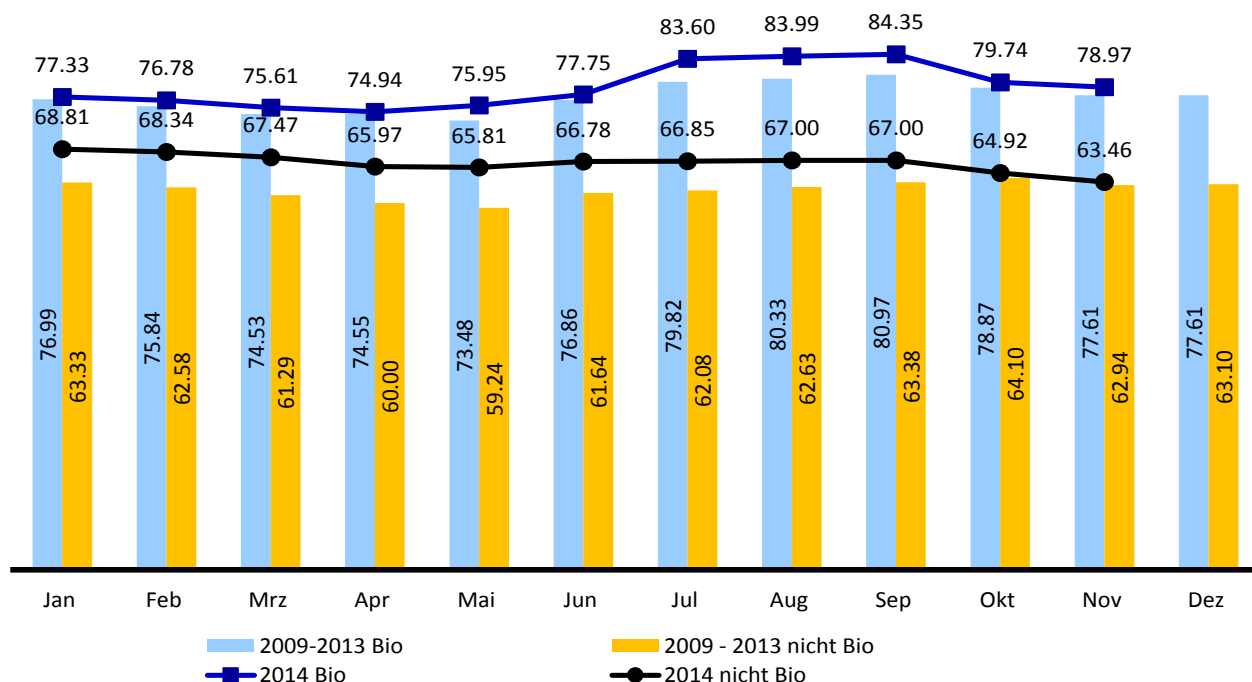


Region I: Westschweiz  
 Region II: Bern, Zentralschweiz  
 Region III: Nordwestschweiz  
 Region IV: Zürich, Ostschweiz  
 Region V: Südschweiz

## Produzentenpreis

### Produzentenpreis für Milch

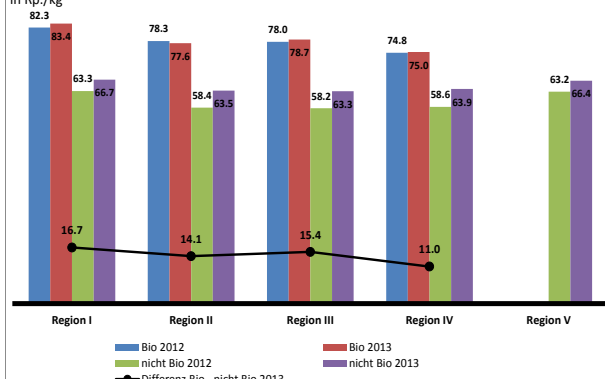
Gesamtmilch, CH-Ø  
 in Rp./kg



Quelle: BLW, Fachbereich Marktbeobachtung

### Produzentenpreis für Milch

nach CH-Regionen  
 in Rp./kg



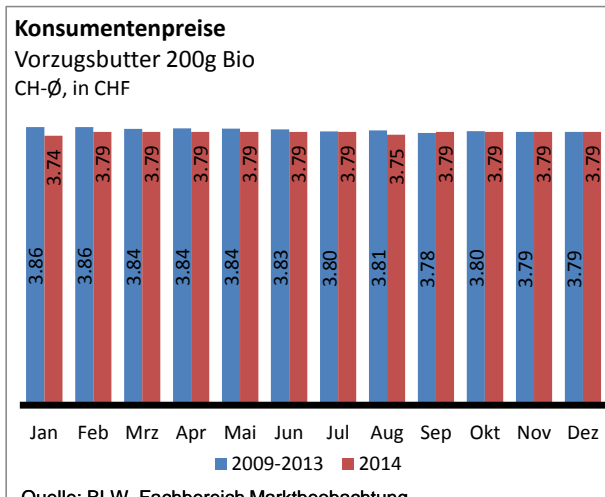
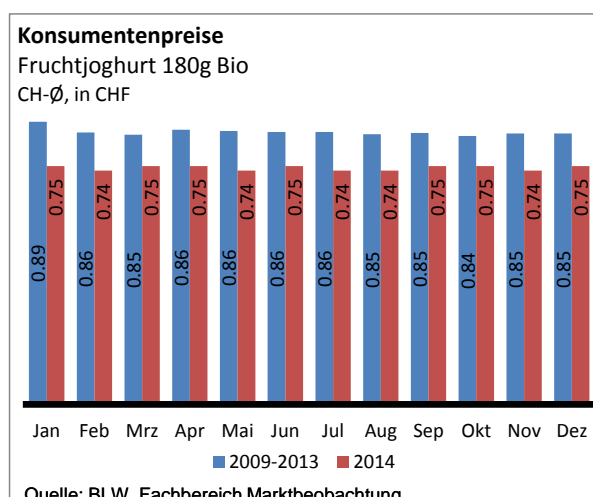
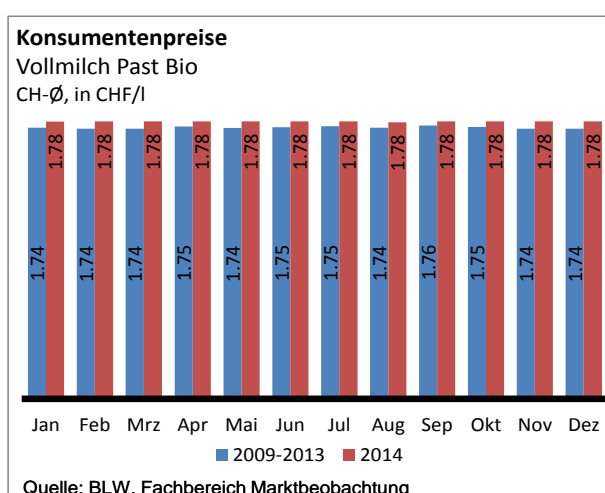
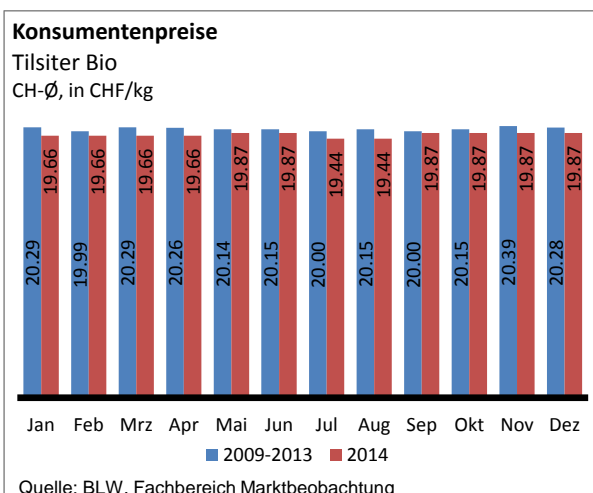
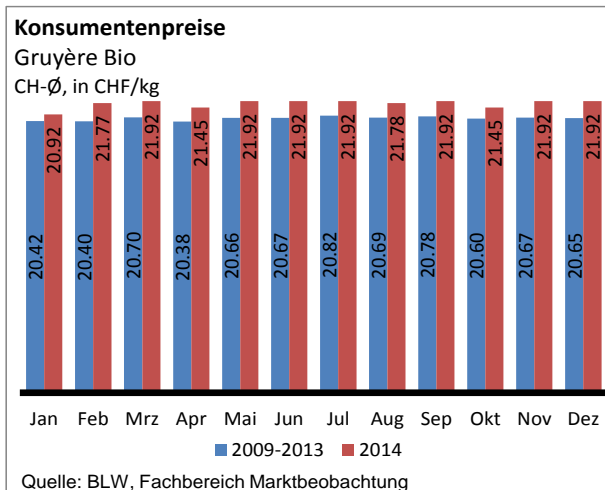
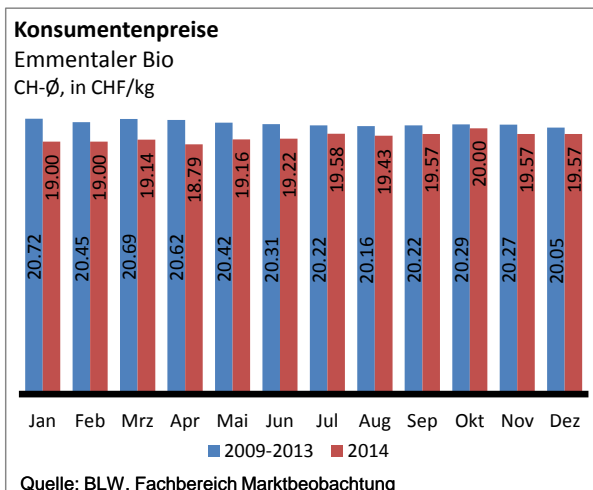
Quelle: BLW, Fachbereich Marktbeobachtung

### Produzentenpreis für Biomilch

CH-Ø, in Rp./kg

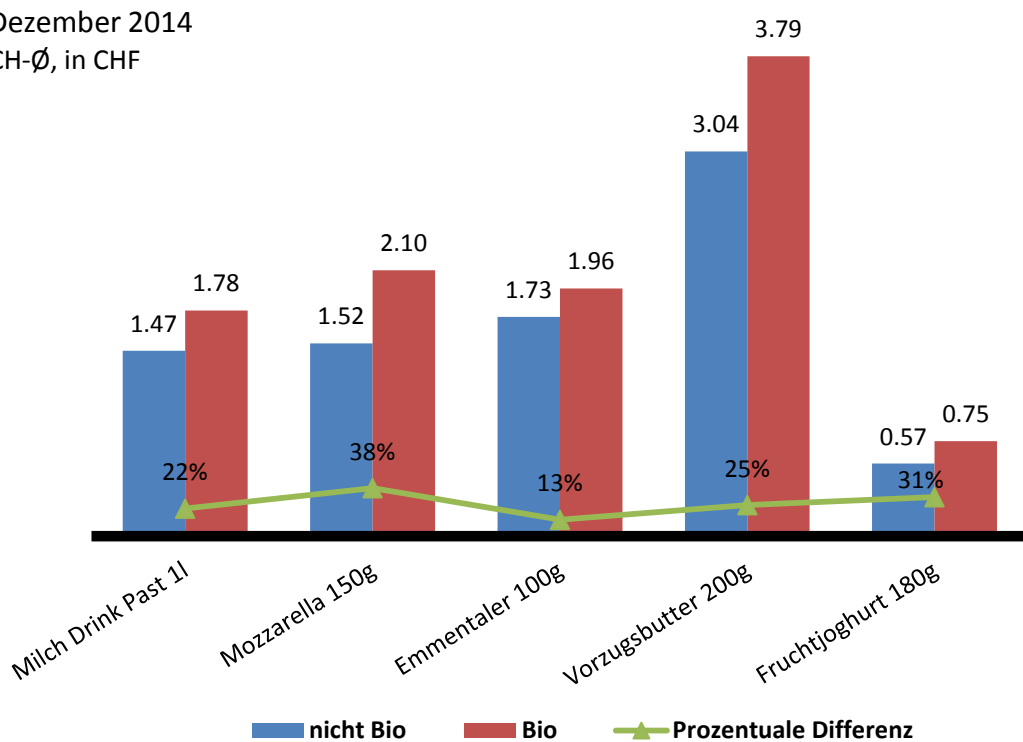
Monat	2011	2012	2013	2014	Entwicklung 2014/2013
Januar	74.96	78.15	76.27	77.33	1.39%
Februar	74.08	77.80	74.67	76.78	2.83%
März	73.35	76.26	74.31	75.61	1.75%
April	73.66	76.23	73.85	74.94	1.47%
Mai	74.26	75.61	73.82	75.95	2.89%
Juni	77.09	77.83	76.81	77.75	1.22%
Juli	81.34	78.81	81.65	83.60	2.39%
August	81.93	78.69	82.36	83.99	1.98%
September	83.63	78.70	83.20	84.35	1.38%
Oktober	80.61	79.23	79.76	79.74	-0.03%
November	79.87	78.15	78.51	78.97	0.58%
Dezember	79.68	77.32	78.61		
<b>Jahresdurchschnitt</b>	<b>77.42</b>	<b>77.60</b>	<b>77.49</b>		

### Konsumentenpreise



### Konsumentenpreise

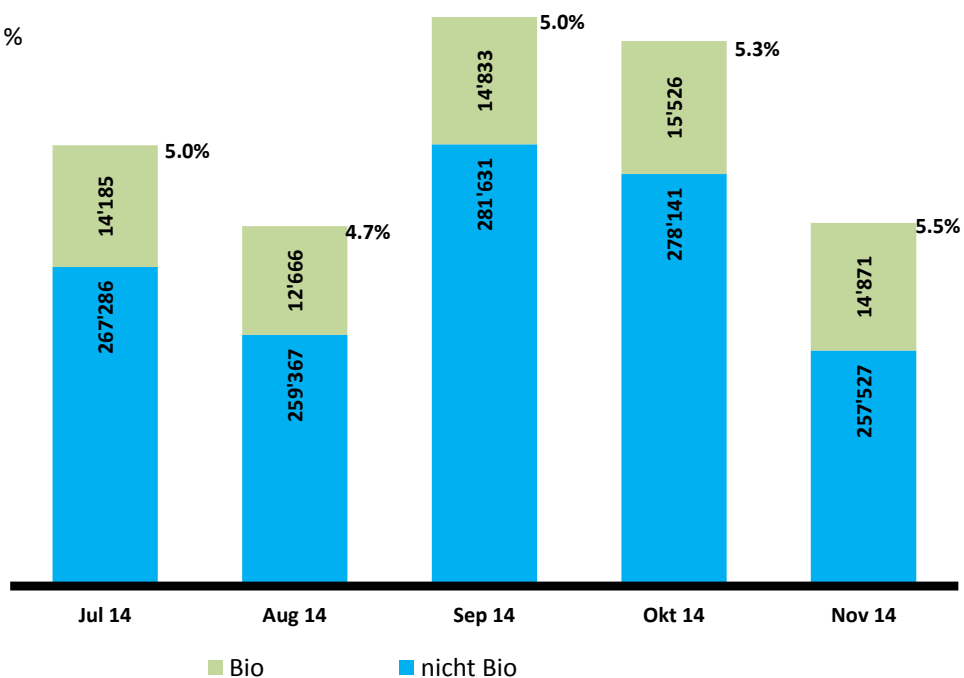
Dezember 2014  
CH-Ø, in CHF



Quelle: BLW, Fachbereich Marktbeobachtung

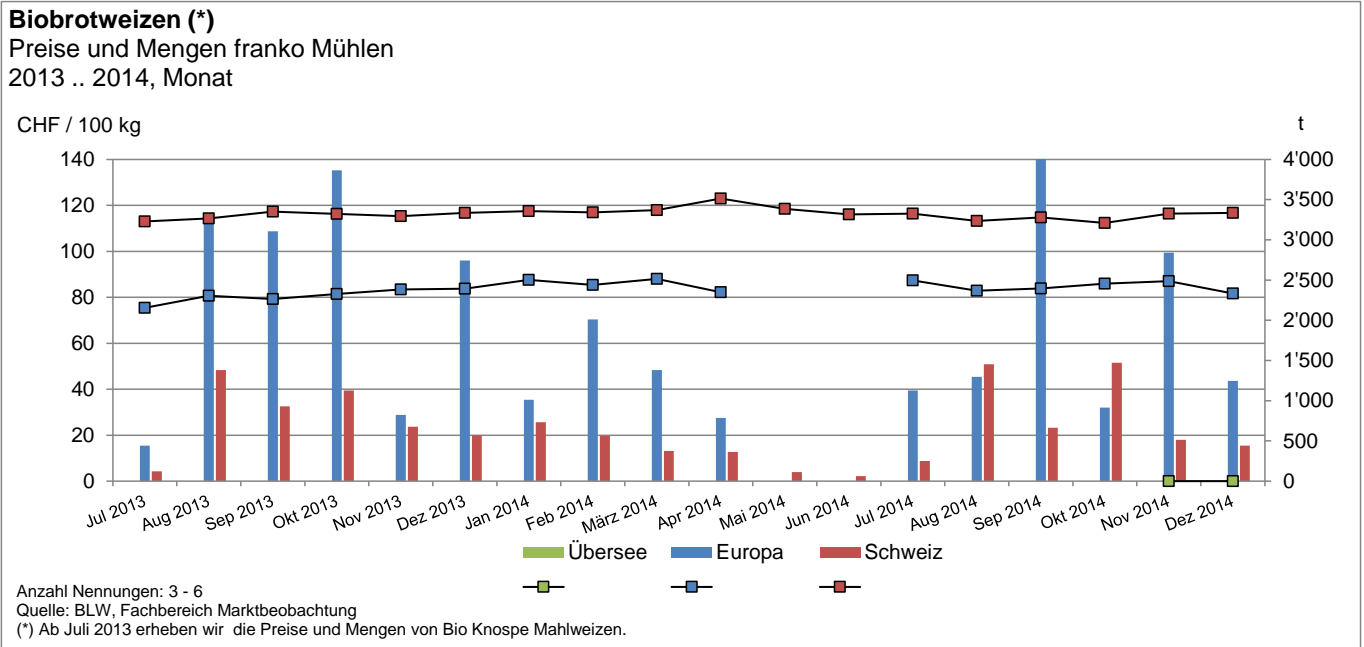
### Milchverwertung nach Milchäquivalent

Total CH, in t  
Anteil Bio, in %



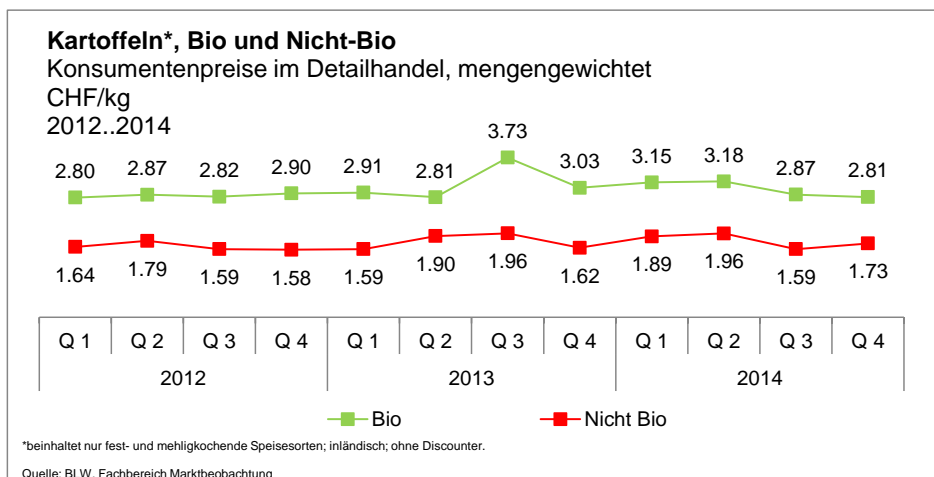
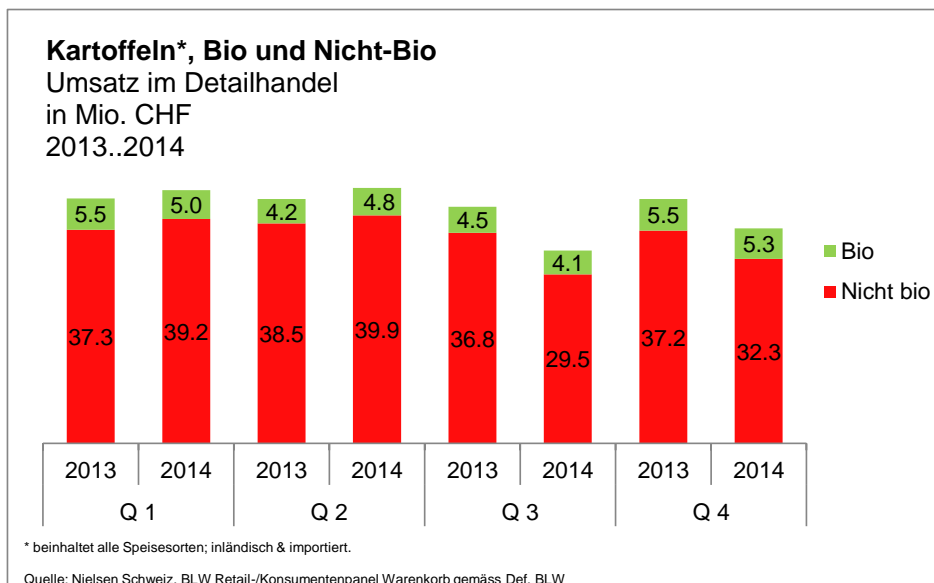
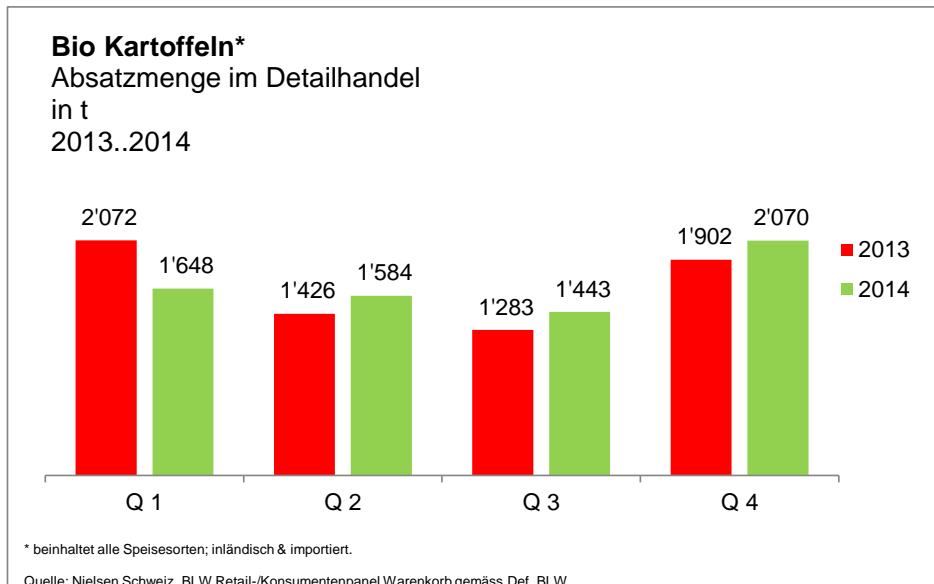
Quelle: TSM Treuhand

# Getreide





# Kartoffeln



# Erläuterungen/Methodik

## Regionenvergleich/Preisentwicklung

- \* Der Landesdurchschnitt berechnet sich aus regionalen Preiserhebungen bei Grossverteilern, gewichtet nach Marktanteilen; die Regionen werden nach Einwohnerzahl gewichtet.  
Die Regionen werden wie folgt abgegrenzt. **Region I:** Genf, Waadt, Freiburg, Neuenburg, Jura und Teile des französischsprachigen Gebiets des Kantons Bern (Bezirke La Neuveville, Courtelary und Moutier). **Region II:** Bern (ausser Bezirke der Region I), Luzern, Unterwalden (Obwalden, Nidwalden), Uri, Zug und ein Teil des Kantons Schwyz (Bezirke Schwyz, Gersau und Küssnacht). **Region III:** Baselland und Basel-Stadt, Aargau und Solothurn. **Region IV:** Zürich, Schaffhausen, Thurgau, Appenzell (Innerrhoden und Ausserrhoden), St. Gallen, ein Teil des Kantons Schwyz (Bezirke Einsiedeln, March und Höfe), Glarus, Graubünden. **Region V:** Wallis und Tessin.

## Bruttomarge

Ausgang minus Eingang

## Bemerkung:

Zusätzliche Informationen zur Methodik siehe Marktberichte des Fachbereichs Marktbeobachtung, BLW

## Früchte und Gemüse

\*\* Aktionen: Bei diesen Produkten wurden Aktionstätigkeiten festgestellt.

\*\*\* Saison= effektiver bewirtschafteter Zeitraum gemäss Leitfaden Importregelung Früchte und Gemüse (Publikation unter [http://www.swisscofel.ch/fileadmin/user\\_upload/Normen\\_HUS\\_Leitfaden/Leitfaden\\_Importregelung\\_2012.pdf](http://www.swisscofel.ch/fileadmin/user_upload/Normen_HUS_Leitfaden/Leitfaden_Importregelung_2012.pdf))

## Fleisch

Konsumentenpreise Bio: Mittelwert der Meldungen

Konsumentenpreise CH-Durchschnitt: nach Verteiler und Regionen gewichtet, Labelanteil variabel

## Getreide

Die Produzentenpreise (franko Sammelstelle) und Preise franko Mühlen sind mengengewichtet. Bei den Monatspreisen franko Mühlen werden keine Angaben gemacht, wenn zu wenig Nennungen vorliegen.

## Haftung

Obwohl die Bundesbehörden mit aller Sorgfalt auf die Richtigkeit der veröffentlichten Informationen achten, kann hinsichtlich der inhaltlichen Richtigkeit, Genauigkeit, Aktualität, Zuverlässigkeit und Vollständigkeit dieser Informationen keine Gewährleistung übernommen werden.

Die Bundesbehörden behalten sich ausdrücklich vor, jederzeit Inhalte ohne Ankündigung ganz oder teilweise zu ändern, zu löschen oder nicht zu veröffentlichen.

Haftungsansprüche gegen die Bundesbehörden wegen Schäden materieller oder immaterieller Art, welche aus dem Zugriff oder der Nutzung bzw. Nichtnutzung der veröffentlichten Informationen, durch Missbrauch der Verbindung oder durch technische Störungen entstanden sind, werden ausgeschlossen.

## Vergleich Bio-Richtlinien

Wichtigste Richtlinien:	EU-Bio	CH-Bio	Bio Knospe
Art des Standards	Staatlich	Staatlich	Privat
Verarbeitungsverfahren	Bestrahlungsverbot und Gentechnikverbot. Sorgfältige Verarbeitung, vorzugsweise unter Anwendung biologischer, mechanischer und physikalischer Methoden.	Bestrahlungsverbot und Gentechnikverbot. Sorgfältige Verarbeitung, vorzugsweise unter Anwendung biologischer, mechanischer und physikalischer Methoden.	Wie EU/CH-Bio. Zusätzliche Vorschriften zur schonenden Verarbeitung und zum Verzicht auf unnötige Verarbeitungsschritte.
Aromen und Lebensmittelfarbstoffe	Einsatz von natürlichen Aromen zulässig, Annato nur für gewisse Käse zulässig	Einsatz von natürlichen Aromen zulässig, Annato nur für gewisse Käse zulässig	Verbot von Farb- und Aromastoffen.
Zusatzstoffe für Verarbeitung	Einsatz nur wenn technologisch notwendig. Zulässig gemäss Anhang VIII Abschnitt A	Einsatz nur wenn technologisch notwendig. Zulässig gemäss Anhang 3 Teil A	Einsatz nur wenn technologisch notwendig (geregelt in produktspezifischen Weisungen)
Verpackungsmaterialien	Keine Normen	Keine Normen	Kein Overpackaging, kein PVC. Alu nur in begründeten Fällen.
Deklaration	Bio-Kennzeichnung wenn mindestens 95 Gewichtsprozent der Zutaten landwirtschaftlichen Ursprungs biologisch sind. Bei Verwendung des EU Bio-Logos Herkunftsangabe EU/Nicht-EU.	Bio-Kennzeichnung wenn mindestens 95 Gewichtsprozent der Zutaten landwirtschaftlichen Ursprungs biologisch sind.	Bio-Kennzeichnung wenn mindestens 95 Gewichtsprozent der Zutaten landwirtschaftlichen Ursprungs biologisch sind.
Chemisch-synthetische Hilfsstoffe	Verboten	Verboten	Verboten
Gesamtbetrieblichkeit	Ja, mit Ausnahmen	Ja, mit wenigen Ausnahmen *	Ja
Düngemittel	Grössere Mengen gemäss Positivliste	Kleinere Mengen gemäss Positivliste	Kleinere Mengen gemäss Positivliste. Zusätzliche Anforderungen bezüglich Düngerzukauf und Hofdüngerabgabe
Fruchtfolge	Einhaltung von Grundsätzen zur Fruchtfolge	Einhaltung von Grundsätzen zur Fruchtfolge	Einhaltung von Grundsätzen zur Fruchtfolge
Beheizung Gewächshäuser	Erlaubt	Erlaubt	Mit Einschränkungen erlaubt
Ökologische Ausgleichflächen	Keine	Mindestens 7%	Mind. 7% plus zusätzliche Biodiversitäts-Fördermassnahmen
Tierhaltung	Normen	RAUS plus zusätzliche gattungsspezifische Anforderungen	Normen CH-Bio plus Verbot Einsatz ET-Stiere und Kuhtrainer. Zusätzliche Einschränkungen Kraftfutterzukauf.
Flugtransporte	Erlaubt	Erlaubt	Verboten

\* werden im Artikel 7 der schweizerischen Bioverordnung erläutert ( <http://www.admin.ch/ch/d/sr/9/910.18.de.pdf> )

## Bestellformular für Abonnemente

Die Publikationen des Fachbereiches Marktbeobachtung werden gratis abgegeben. Sie liegen jeweils auf der Homepage [www.marktbeobachtung.admin.ch](http://www.marktbeobachtung.admin.ch) zum Download bereit. Auf Wunsch können Sie sich den Bericht auch per E-Mail zustellen lassen. Bestellung elektronisch unter [www.blw.admin.ch/dokumentation/00844/01047](http://www.blw.admin.ch/dokumentation/00844/01047) oder schriftlich mit untenstehenden Talon. Wir bitten Sie, diesen vollständig auszufüllen und per Post (BLW Fachbereich Marktbeobachtung, Mattenhofstrasse 5, 3003 Bern) oder Fax (058 462 20 90) an uns zurückzusenden.

### Ich möchte folgende Bulletins abonnieren:

Publikation	Periodizität	
Marktbericht Milch	monatlich	<input type="checkbox"/>
Marktbericht Fleisch	monatlich	<input type="checkbox"/>
Marktbericht Eier	halbjährlich	<input type="checkbox"/>
Marktbericht Früchte und Gemüse	monatlich	<input type="checkbox"/>
Konsumentenpreise Früchte und Gemüse Detailhandel	wöchentlich	<input type="checkbox"/>
Marktbericht Kartoffeln	vierteljährlich	<input type="checkbox"/>
Marktbericht Getreide	jährlich	<input type="checkbox"/>
Marktzahlen Brot und Getreide	vierteljährlich	<input type="checkbox"/>
Marktbericht Futtermittel	jährlich	<input type="checkbox"/>
Marktzahlen Futtermittel	vierteljährlich	<input type="checkbox"/>
Marktbericht Bio	monatlich	<input type="checkbox"/>
Marktbericht Ölsaaten	jährlich	<input type="checkbox"/>
Marktzahlen Ölsaaten	halbjährlich	<input type="checkbox"/>

Sie können mich von der Versandliste streichen.

### Meine Adresse (bitte vollständig ausfüllen):

Firma, Organisation		
Name	Vorname	
Strasse	PLZ	Ort
E-Mail	Telefon	